

Q1.

Abrev. é preciso

Muito combatidas em alguns contextos de produção escrita da atualidade, as abreviaturas constituem parte importante da escrita de uma língua. Apesar das polêmicas que norteiam o assunto serem atuais, a prática de abreviar não é exclusiva dos tempos de hoje. Algumas necessidades de nossos antepassados fizeram que esse costume fosse muito difundido bem antes de sonharmos com os computadores modernos.

Durante os primeiros séculos da história do Brasil, o uso de abreviaturas nos documentos aqui escritos era constante. Entre os fatores que favoreciam a proliferação das abreviaturas nos documentos, havia a significativa distância entre Brasil e Portugal, com a conseqüente dificuldade de adquirir materiais para a escrita (tintas, papéis, plumas), e a ausência de um sistema ortográfico oficial para a língua portuguesa, além, é claro, da maior velocidade adquirida ao se abreviar palavras de textos produzidos à mão.

Aliás, quando o assunto é abreviar, logo vem à mente o debate sobre o uso indiscriminado das abreviaturas na Internet. Esse tema vem provocando muitas discussões entre estudiosos da linguagem, pais e professores de português devido à preocupação de que o hábito, muito presente na vida dos jovens, afete outros contextos de produção escrita. Polêmicas à parte, podemos entender essa prática como uma forma que os internautas encontram de garantir uma comunicação mais rápida, para poderem se comunicar com várias pessoas ao mesmo tempo.

Maria Cristina Parreira da Silva e Abner Maicon Fortunato Batista.
Internet: <http://linguaportuguesa.uol.com.br> (com adaptações).

Acerca das ideias e dos aspectos gramaticais do texto acima, julgue os próximos itens.

Infere-se das informações expressas no texto que a autora considera a chegada dos colonizadores portugueses como o momento em que se inicia a história do Brasil.

- CERTO
- ERRADO

Esta e apenas uma amostra grátis. Adquira a versão completa em <http://www.concursoprepara.com.br>

Q2.

Imagine que um poder absoluto ou um texto sagrado declarem que quem roubar ou assaltar será enforcado (ou terá a mão cortada). Nesse caso, puxar a corda, afiar a faca ou assistir à execução seria simples, pois a responsabilidade moral do veredicto não estaria conosco. Nas sociedades tradicionais, em que a punição é decidida por uma autoridade superior a todos, as execuções podem ser públicas: a coletividade festeja o soberano que se encarregou da justiça — que alívio! A coisa é mais complicada na modernidade, em que os cidadãos comuns (como você e eu) são a fonte de toda autoridade jurídica e moral. Hoje, no mundo ocidental, se alguém é executado, o braço que mata é, em última instância, o dos cidadãos — o nosso. Mesmo que o condenado

seja indiscutivelmente culpado, pairam mil dúvidas. Matar um condenado à morte não é mais uma festa, pois é difícil celebrar o triunfo de uma moral tecida de perplexidade. As execuções acontecem em lugares fechados, diante de poucas testemunhas: há uma espécie de vergonha. Essa discrição é apresentada como um progresso: os povos civilizados não executam seus condenados nas praças. Mas o dito progresso é, de fato, um corolário da incerteza ética de nossa cultura.

Reprimimos em nós desejos e fantasias que nos parecem ameaçar o convívio social. Logo, frustrados, zelamos pela prisão daqueles que não se impõem as mesmas renúncias. Mas a coisa muda quando a pena é radical, pois há o risco de que a morte do culpado sirva para nos dar a ilusão de liquidar, com ela, o que há de pior em nós. Nesse caso, a execução do condenado é usada para limpar nossa alma. Em geral, a justiça sumária é isto: uma pressa em suprimir desejos inconfessáveis de quem faz justiça. Como psicanalista, apenas gostaria que a morte dos culpados não servisse para exorcizar nossas piores fantasias — isso, sobretudo, porque o exorcismo seria ilusório. Contudo é possível que haja crimes hediondos nos quais não reconhecemos nada de nossos desejos reprimidos.

Contardo Calligaris. Terra de ninguém – 101 crônicas.
São Paulo: Publifolha, 2004, p. 94-6 (com adaptações).

Com referência às ideias e aos aspectos linguísticos do texto acima, julgue os itens que se seguem.

De acordo com o texto, nas sociedades tradicionais, os cidadãos sentem-se aliviados sempre que um soberano decide infligir a pena de morte a um infrator porque se livram das ameaças de quem desrespeita a moral que rege o convívio social, como evidencia o emprego da interjeição “que alívio!” (L.8).

- CERTO
- ERRADO

Esta e apenas uma amostra grátis. Adquirir a versão completa em <http://www.concursosprepara.com.br>

Língua Portuguesa / Compreensão e interpretação de textos de gêneros variados

Fonte: TÉCNICO ADMINISTRATIVO / MPU / 2010 / CESPE

Q3.

A recuperação econômica dos países desenvolvidos começou perigosamente a perder fôlego. A reação dos indicadores de atividade na zona do euro, que já não eram robustos ou mesmo convincentes, é agora algo semelhante à paralisia. Os Estados Unidos da América cresceram a uma taxa superior a 3% em 12 meses, mas a maioria dos analistas aposta que a economia americana perderá força no segundo semestre. O corte de 125 mil empregos em junho indica que a esperança de gradual retomada do crescimento do mercado de trabalho no curto prazo era prematura e não deverá se concretizar. As razões para esse estancamento encontram-se no comportamento do polo dinâmico da economia mundial, os países emergentes, cujo desenvolvimento econômico começou a desacelerar — ainda que a partir de taxas exuberantes de expansão.

Valor Econômico, Editorial, 6/7/2010 (com adaptações).

Com relação às ideias e aos aspectos linguísticos do texto, julgue os itens a seguir.

Infere-se das informações do texto que os países emergentes são considerados o polo dinâmico da economia mundial e deles dependem a velocidade e a força da recuperação da economia de países desenvolvidos.

- CERTO
- ERRADO

Esta e apenas uma amostra gratis. Adquira a versao completa em <http://www.concursoprepara.com.br>

Língua Portuguesa / Compreensão e interpretação de textos de gêneros variados

Fonte: TÉCNICO ADMINISTRATIVO / MPU / 2010 / CESPE

Q4.

O novo diretor de determinado órgão público, objetivando apagar da memória dos servidores a máxima “manda quem quer, obedece quem tem juízo”, instituída na cultura da organização pelo antigo diretor, que permanecera no cargo durante trinta anos, anunciou a realização de certame para a escolha de uma canção comemorativa dos quarenta anos de existência do órgão, por meio da qual seriam enaltecidos valores e princípios positivos que norteiam o órgão. O anúncio foi feito durante a tradicional reunião de prestação de contas mensal, em que são comunicadas notícias internas, como promoções, exonerações e apresentação de novos colaboradores.

Considerando essa situação hipotética, julgue os próximos itens, a respeito de clima e cultura organizacional.

Infere-se da situação apresentada que o objetivo do novo diretor do órgão está voltado para a mudança da cultura organizacional, que, envolvendo aspectos mais superficiais, reflete o clima organizacional, relacionado a aspectos mais enraizados na organização.

- CERTO
- ERRADO

Esta e apenas uma amostra gratis. Adquira a versao completa em <http://www.concursoprepara.com.br>

Língua Portuguesa / Compreensão e interpretação de textos de gêneros variados

Fonte: AGENTE TÉCNICO DE INTELIGÊNCIA - ADMINISTRAÇÃO / ABIN / 2010 / CESPE

Q5.

Para Calvino, a rapidez a ser valorizada em nosso tempo não poderia ser exclusivamente aquele tipo de velocidade inspirada por Mercúrio, o deus de pés alados, leve e desenvolto. Por meio de Mercúrio se estabelecem as relações entre os deuses e os homens, entre leis universais e casos particulares, entre a natureza e as formas de cultura. Hoje, escreve Calvino, a velocidade de Mercúrio precisaria ser complementada pela persistência flexível de Vulcano, um “deus que não vagueia no espaço, mas que se entoca no fundo das crateras, fechado em sua forja, onde fabrica interminavelmente objetos de perfeito labor em todos os detalhes — joias e ornamentos para os deuses e deusas, armas, escudos, redes e armadilhas”.

Da combinação entre velocidade, persistência, relevância, precisão e flexibilidade surge a noção contemporânea de agilidade, transformada em principal característica de nosso tempo. Uma agilidade que vem se tornando lugar comum, se não na vida prática das organizações, pelo menos nos discursos. Empresas, governos, universidades, exércitos e indivíduos querem ser ágeis. Também os serviços de inteligência querem ser ágeis, uma exigência cada vez mais decisiva para justificar sua própria existência no mundo de hoje.

Marco A. C. Cepik. Serviços de inteligência: agilidade e transparência como dilemas de institucionalização. Rio de Janeiro: IUPERJ, 2001. Tese de doutorado. Internet: <www2.mp.pa.gov.br> (com adaptações).

A partir das ideias apresentadas no texto, julgue os itens a seguir.

No texto, afirma-se que velocidade, persistência, relevância, precisão e flexibilidade são características dos deuses Mercúrio e Vulcano almejadas pelas organizações atuais.

- CERTO
- ERRADO

Esta e apenas uma amostra gratis. Adquira a versao completa em <http://www.concursoprepara.com.br>

Língua Portuguesa / Compreensão e interpretação de textos de gêneros variados

Fonte: AGENTE ADMINISTRATIVO / MEC / 2009 / CESPE

Q6.

A morte do senador Edward Kennedy, aos 77 anos de idade, encerra uma era nos EUA, marcada pela influência de uma poderosa dinastia, sinônimo de história, idealismo, carisma e tragédia. Ted Kennedy foi voz combativa contra ditaduras e denunciou no Congresso norte-americano a tortura e os assassinatos políticos no Brasil.

O Globo, 27/8/2009, capa (com adaptações).

Tendo o texto acima como referência inicial e considerando o tema a que ele se refere bem como o cenário mundial contemporâneo, julgue os itens que se seguem.

Infere-se do texto que Ted Kennedy era um político comprometido com a defesa do regime democrático e das liberdades públicas.

- CERTO
- ERRADO

Esta e apenas uma amostra gratis. Adquira a versao completa em <http://www.concursoprepara.com.br>

Língua Portuguesa / Compreensão e interpretação de textos de gêneros variados

Fonte: AGENTE DE APOIO - AGENTE ADMINISTRATIVO / MPE/AM / 2008 / CESPE

Q7.

Seminário divulga qualidade no serviço público

Até o final deste ano, pelo menos mil órgãos da administração pública federal, organizações públicas estaduais e municipais e os Poderes Judiciário e Legislativo estarão participando do Programa de Qualidade do Serviço Público, do Ministério do Planejamento, Orçamento e Gestão. Em um esforço para conscientizar os servidores sobre a necessidade de melhorar a qualidade do atendimento ao cidadão, a Secretaria de Gestão do Ministério promove, nesta quinta-feira, dia 28 de setembro, o Seminário de Mobilização para a Qualidade no Serviço Público, que acontecerá das 9 às 18 horas, no auditório do DNER, em Brasília. Trata-se do primeiro encontro de uma série que incluirá as cidades de São Paulo, Rio de Janeiro, Recife e Porto Alegre. "A mudança de qualidade no atendimento ao cidadão começa no balcão, mas ela tem que atingir as organizações por dentro. Por isso, foram criados o programa de gestão

empreendedora, que é basicamente uma oferta de tecnologia de gestão, o de desburocratização, que facilita e agiliza o serviço, e o de valorização do servidor, que, em última análise, é quem lida diretamente com o cidadão”, analisa Paulo Daniel B. Lima, gerente do Programa de Qualidade. É ele quem vai abrir o encontro com uma palestra sobre o estabelecimento de padrões de qualidade de atendimento e a necessidade de avaliação periódica da satisfação do cidadão. A previdência vai apresentar um painel com os resultados obtidos em algumas unidades do INSS que aderiram ao programa, e a Secretaria de Logística e Tecnologia da Informação, do Ministério do Planejamento, divulgará o portal do governo federal na Internet, Rede Governo, onde o cidadão já tem acesso a uma série de serviços e informações.

Internet: <www.planejamento.gov.br> (com adaptações).

Acerca das estruturas linguísticas e das idéias do texto acima, julgue os itens de 1 a 10.

As organizações a que se refere o gerente Paulo Daniel estão citadas no primeiro parágrafo do texto.

- CERTO
- ERRADO

Esta e apenas uma amostra grátis. Adquirir a versão completa em <http://www.concursosprepara.com.br>

Língua Portuguesa / Reconhecimento de tipos e gêneros textuais

Fonte: ADMINISTRADOR / FUB / 2015 / CESPE

Q8.

Texto III

A UnB investe em ideias e projetos comprometidos com a crítica social e a reflexão. Muitas dessas experiências têm fomentado o debate nacional de temas polêmicos da realidade brasileira, das quais uma foi a criação, em 2003, de cotas no vestibular para inserir negros e indígenas na universidade e ajudar a corrigir séculos de exclusão racial. A medida foi polêmica, mas a UnB — a primeira universidade federal a adotar o sistema — buscou assumir seu papel na luta por um projeto de combate ao racismo e à exclusão. Outra inovação é o Programa de Avaliação Seriada (PAS), criado como alternativa ao vestibular, em que candidatos são avaliados em provas aplicadas ao término de cada uma das séries do ensino médio. A intenção é a de estimular as escolas a preparar melhor o aluno, com conteúdos mais densos desde o primeiro ano do ensino médio. Em treze anos de criação, mais de oitenta mil estudantes participaram desse processo seletivo, dos quais 13.402 tornaram-se calouros da UnB.

Internet: <www.unb.br> (com adaptações).

Julgue os itens que se seguem com relação às ideias e estruturas linguísticas do texto III.

O texto é essencialmente argumentativo, haja vista a quantidade de adjetivações que foram utilizadas para convencer o leitor de que os projetos da UnB são positivos.

- CERTO
- ERRADO

Esta e apenas uma amostra grátis. Adquirir a versão completa em <http://www.concursosprepara.com.br>

Q9.

Enviar informações para um território de 8,514 milhões de km², colocando em contato mais de 190 milhões de habitantes, e, além disso, gerar riqueza e avanço social não são tarefa fácil. Depende de um intrincado sistema de tecnologias e investimentos, de infraestrutura física e de legislação específica. Assim é o setor de telecomunicações no Brasil, que envolve segmentos de extrema relevância para o desenvolvimento do país, tais como: telefonia fixa e móvel, acesso à Internet, TV por assinatura, serviços de comunicação por rádio, teledifusão, transmissões por satélite, entre outros. Dificuldades à parte, o fato é que todos os segmentos das telecomunicações influenciam hoje não só o desenvolvimento e a inclusão social do país, mas representam também um setor econômico de peso, que movimenta mais de R\$ 180 bilhões por ano, correspondendo a aproximadamente 6% do produto interno bruto.

Internet: [www.ipea.gov.br] (com adaptações).

Em relação ao texto acima, julgue os itens seguintes.

É correto afirmar, em razão da escolha das estruturas linguísticas, que o texto constitui uma narrativa.

- CERTO
- ERRADO

Esta e apenas uma amostra grátis. Adquira a versão completa em <http://www.concursosprepara.com.br>

Q10.

O alívio dos que, tendo a intenção de viver irregularmente na Espanha, conseguem passar pelo controle de imigração do Aeroporto Internacional de Barajas não dura muito tempo. A polícia está pelas ruas, uniformizada ou à paisana, e constantemente faz batidas em lugares que os imigrantes freqüentam ou onde trabalham. Foram expedidas cerca de 7 mil cartas de expulsão de brasileiros no ano passado. O medo faz parte da rotina de boa parte dos cerca de 60 mil brasileiros sem papéis, que vivem de casa para o trabalho e do trabalho para casa, receosos de serem detidos e repatriados.

O Globo, 16/3/2008, p. 12 (com adaptações).

Considerando as estruturas linguísticas do texto, julgue os itens que se seguem.

Predomina no texto o tipo textual narrativo.

- CERTO
- ERRADO

Esta e apenas uma amostra grátis. Adquira a versão completa em <http://www.concursosprepara.com.br>

Q11.

No dia da primeira exibição pública de cinema — de dezembro de 1895, em Paris —, um homem de teatro que trabalhava com mágicas, Georges Méliès, foi falar com Lumière, um dos inventores do cinema; queria adquirir um aparelho, e Lumière desencorajou-o, dizendo-lhe que o cinematógrafo não tinha o menor futuro como espetáculo, era um instrumento científico para reproduzir o movimento e só poderia servir para pesquisas. Mesmo que o público, no início, se divertisse com ele, seria uma novidade de vida breve, logo cansaria. Lumière enganou-se.

Naquele 28 de dezembro, o que apareceu na tela do Grand Café? Uns filmes curtos, filmados com a câmara parada, em preto e branco e sem som. Um em especial emocionou o público: a vista de um trem chegando à estação, filmada de tal forma que a locomotiva vinha de longe e enchia a tela, como se fosse projetar-se sobre a plateia.

A novidade não consistia em ver na tela um trem em movimento. Todos os espectadores sabiam que não havia nenhum trem verdadeiro na tela, logo não havia por que assustar-se. A imagem na tela era em preto e branco e não fazia ruídos; portanto, não podia haver dúvida, não se tratava de um trem de verdade. Só podia ser uma ilusão. A novidade residia aí: na ilusão.

Jean Claude Bernadet. O que é cinema? Internet:
<http://pt.scribd.com> (com adaptações).

Em relação às ideias e estruturas linguísticas do texto acima, julgue os itens a seguir.

A substituição de “dizendo-lhe” (L.5) por dizendo a ele preservaria a correção gramatical do texto.

- CERTO
- ERRADO

Esta e apenas uma amostra gratis. Adquira a versao completa em <http://www.concursosprepara.com.br>

Língua Portuguesa / Domínio dos mecanismos de coesão textual / Emprego de elementos de referência, substituição, repetição e conectores

Fonte: TÉCNICO EM OPERAÇÕES DE EMPRESA DE COMUNICAÇÃO PÚBLICA - SISTEMAS / EBC / 2011 / CESPE

Q12.

Quando se fala em sistema público de comunicação, pensa-se justamente em um conjunto de mídias públicas (nos diversos suportes, como rádio, televisão, Internet etc.) que operam de modo integrado e sistêmico, tendo como horizonte o interesse dos cidadãos. Para o professor Laurindo Leal Filho, da Universidade de São Paulo, um dos pioneiros na pesquisa sobre mídia pública no Brasil, esse não é um conceito fechado. “Por princípio, todo o sistema de comunicação deveria ser público, uma vez que a sua missão é prestar um serviço público. Nesse sentido, poderiam até variar as formas de financiamento, mas o controle deve ser da sociedade. De algum modo, é o que acontece em alguns países onde órgãos reguladores estabelecem as diretrizes para o todo o setor das comunicações eletrônicas. De maneira mais restrita, costumamos chamar de público o sistema não comercial e, de alguma forma, independente do Estado. E aí temos inúmeras nuances: de sistemas ditos públicos, mas que sofrem forte controle estatal, até outros em que essa relação é tênue”, explica Leal Filho.¹⁹

Idem, ibidem.

Com base no texto acima, julgue os itens a seguir.

Seria mantida a relação sintático-semântica entre as orações que compõem o terceiro período do texto ao se substituir “uma vez que” (L.9) por qualquer um dos termos a seguir: porque, porquanto, já que, visto que, conquanto.

- CERTO
- ERRADO

Esta e apenas uma amostra grátis. Adquira a versão completa em <http://www.concursoprepara.com.br>

Língua Portuguesa / Domínio dos mecanismos de coesão textual / Emprego de elementos de referência, substituição, repetição e conectores

Fonte: ATIVIDADE TÉCNICA DE COMPLEXIDADE GERENCIAL - ADMINISTRADOR DE REDE / MEC / 2011 / CESPE

Q13.

O IDEB, indicador de qualidade educacional, combina informações sobre desempenho em exames padronizados (Prova Brasil ou SAEB) — demonstrado pelos estudantes ao final do ensino fundamental e do ensino médio — com informações sobre rendimento escolar (aprovação). Estudos e análises da qualidade educacional raramente combinam as informações produzidas por esses dois tipos de indicadores, ainda que a complementaridade entre elas seja evidente. Um sistema educacional que reprova sistematicamente seus estudantes, fazendo que grande parte deles abandone a escola antes de completar a educação básica, não é desejável, mesmo se aqueles que concluem essa etapa de ensino atingem elevadas pontuações nos exames padronizados. Por outro lado, também não se deseja um sistema em que todos os alunos concluam o ensino médio no período correto, mas aprendam muito pouco na escola. Em suma, um sistema de ensino ideal seria aquele em que crianças e adolescentes tivessem acesso à escola, não desperdiçassem tempo com repetências, não abandonassem a escola precocemente e, ao final de tudo, aprendessem.

Sabe-se que, no Brasil, a questão do acesso à escola não é mais um problema, já que a quase totalidade das crianças ingressa no sistema educacional. Entretanto, as taxas de repetência dos estudantes são bastante elevadas, assim como o é a proporção de adolescentes que abandonam a escola antes mesmo de concluir a educação básica. Outro indicador preocupante é a baixa proficiência obtida pelos alunos em exames padronizados.²⁸

Internet: <<http://download.inep.gov.br>> (com adaptações).

Em relação às ideias e estruturas linguísticas do texto acima, julgue os itens de 9 a 18.

A locução “já que” (L.22) confere a noção de causa à oração em que ocorre.

- CERTO
- ERRADO

Esta e apenas uma amostra grátis. Adquira a versão completa em <http://www.concursoprepara.com.br>

Língua Portuguesa / Domínio dos mecanismos de coesão textual / Emprego de elementos de referência, substituição, repetição e conectores

Fonte: AGENTE ADMINISTRATIVO / Pref. Rio Branco/AC / 2007 / CESPE

Q14.

O processo de incorporação do Acre ao Brasil decorreu do desbravamento realizado por populações do Nordeste, que o povoaram e o fizeram produtivo, repetindo a proeza dos bandeirantes de São Paulo, que partiram em expedições para o interior do país nos séculos XVI e XVII.

No caso do Acre, foram as secas nordestinas e o apelo econômico da borracha — produto que, no final do século XIX, alcançava preços altos nos mercados internacionais — que motivaram a movimentação de massas humanas oriundas do Nordeste para aquela região amazônica.

Datam de 1877 os primeiros marcos de civilização efetiva ocorrida no Acre, com a chegada dos imigrantes nordestinos que iniciaram a abertura de seringais. Até então, o Acre era habitado apenas por índios não-aculturados, uma vez que a expansão luso-brasileira ocorrida na Amazônia durante o período colonial não o havia alcançado. A partir dessa época, no entanto, a região tornou-se ativa frente pioneira, que avançou pelas três vias hidrográficas existentes: o rio Acre, o Alto-Purus e o Alto-Juruá.

Internet: <www.citybrazil.com.br/ac/historia.htm>.

Considerando o texto acima, julgue os itens seguintes.

Em “não o havia” (l.16), o pronome “o” retoma o antecedente “Acre” (l.14), constituindo um elemento que confere coesão ao texto.

- CERTO
- ERRADO

Esta e apenas uma amostra gratis. Adquiria a versao completa em <http://www.concursosprepara.com.br>

Língua Portuguesa / Domínio dos mecanismos de coesão textual / Emprego/correlação de tempos e modos verbais

Fonte: AGENTE ADMINISTRATIVO / SEAPA/DFT / 2009 / CESPE

Q15.

Por qualquer ângulo que se analise a questão da qualidade da educação no Brasil, só vamos encontrar indicadores positivos quando se trata da pós-graduação. O sucesso atingido na formação de mestres e doutores em número crescente explica a produção crescente de conhecimento acadêmico, que nos coloca, atualmente, entre os 13 países principais na produção de artigos publicados em revistas de elevado prestígio internacional. No que se refere ao ensino de graduação, temos sérios problemas estruturais, com um declínio preocupante de atividades práticas durante o curso. No entanto, forte programa de iniciação científica supre parte das deficiências e tem levado à formação de graduados de excelente nível em quase todas as áreas do conhecimento.

É no campo do ensino básico que os indicadores apontam para uma situação crítica. Em relação a aspectos qualitativos, os resultados do Programa Internacional de Avaliação de Alunos (PISA) mostram que ocupamos a 48.^a posição em leitura e a 52.^a em ciências, entre os 56 países avaliados.

Os dados do Índice de Desenvolvimento da Educação Básica (IDEB) indicam que o desempenho dos alunos, em 2007, em provas de português e de matemática foi inferior ao obtido em 1995. No que se refere a aspectos quantitativos, chama a atenção o fato de que apenas 37% dos alunos que ingressam no ensino fundamental chegam ao final do ensino médio.

Apenas esses dados já são suficientes para deixar claro o que percebemos nas conversas cotidianas ou nas visitas às escolas públicas. Reverter esse quadro constitui o maior desafio para a educação brasileira. Certamente, tal reversão é possível, mas exigirá uma atuação continuada em vários setores, o que inclui infraestrutura física, infraestrutura

laboratorial, melhoria salarial dos profissionais envolvidos com educação e, o que me parece mais importante nesse momento, estímulos para que os nossos melhores jovens vejam na atividade docente uma possibilidade de realização profissional, como já o foi no passado.

Wanderley de Souza. Necessário estímulo à formação de professores. In: Jornal do Brasil, 10/7/2009. Internet: <jornaldaciencia.org.br> (com adaptações).

Julgue os itens seguintes no que se refere às estruturas linguísticas do texto.

Na linha 28, a forma verbal “são” pode ser substituída por é, sem que isso acarrete prejuízo sintático para o texto.

- CERTO
- ERRADO

Esta e apenas uma amostra grátis. Adquira a versão completa em <http://www.concursoprepara.com.br>

Língua Portuguesa / Domínio da estrutura morfossintática do período / Emprego do sinal indicativo de crase

Fonte: AGENTE PENITENCIÁRIO FEDERAL - ÁREA 7 / DEPEN / 2015 / CESPE

Q16.

TEXTO I

É preciso compreender que o preso conserva os demais direitos (educação, integridade física, segurança, saúde, assistência jurídica, trabalho e outros) adquiridos como cidadão, uma vez que a perda temporária do direito de liberdade em decorrência dos efeitos de sentença penal refere-se tão somente à liberdade de ir e vir. Isso, geralmente, não é o que ocorre.

O que se constata é que, na prática, o cidadão preso perde muito mais do que sua liberdade. Perde sua dignidade, é submetido a humilhação e acaba se sentindo um nada.

Internet: <www.lfg.jusbrasil.com.br> (com adaptações).

Em relação às ideias e às estruturas linguísticas do texto I, julgue os itens que se seguem.

No trecho “refere-se tão somente à liberdade de ir e vir” (R.6), o emprego do sinal indicativo de crase deve-se ao fato de a locução “tão somente” exigir complemento antecedido pela preposição a.

- CERTO
- ERRADO

Esta e apenas uma amostra grátis. Adquira a versão completa em <http://www.concursoprepara.com.br>

Língua Portuguesa / Domínio da estrutura morfossintática do período / Emprego do sinal indicativo de crase

Fonte: TÉCNICO DE TECNOLOGIA DA INFORMAÇÃO / FUB / 2015 / CESPE

Q17.

A língua que falamos, seja qual for (português, inglês...), não é uma, são várias. Tanto que um dos mais eminentes gramáticos brasileiros, Evanildo Bechara, disse a respeito: “Todos temos de ser políglotas em nossa própria língua”. Qualquer um sabe que não se deve falar em uma reunião de trabalho como sealaria em uma mesa de bar. A língua varia com, no mínimo, quatro parâmetros básicos: no

tempo (daí o português medieval, renascentista, do século XIX, dos anos 1940, de hoje em dia); no espaço (português lusitano, brasileiro e mais: um português carioca, paulista, sulista, nordestino); segundo a escolaridade do falante (que resulta em duas variedades de língua: a escolarizada e a não escolarizada) e finalmente varia segundo a situação de comunicação, isto é, o local em que estamos, a pessoa com quem falamos e o motivo da nossa comunicação ■ e, nesse caso, há, pelo menos, duas variedades de fala: formal e informal.

A língua é como a roupa que vestimos: há um traje para cada ocasião. Há situações em que se deve usar traje social, outras em que o mais adequado é o casual, sem falar nas situações em que se usa maiô ou mesmo nada, quando se toma banho. Trata-se de normas indumentárias que pressupõem um uso "normal". Não é proibido ir à praia de terno, mas não é normal, pois causa estranheza.

A língua funciona do mesmo modo: há uma norma para entrevistas de emprego, audiências judiciais; e outra para a comunicação em compras no supermercado. A norma culta é o padrão de linguagem que se deve usar em situações formais. A questão é a seguinte: devemos usar a norma culta em todas as situações? Evidentemente que não, sob pena de parecermos pedantes. Dizer "nós fôramos" em vez de "a gente tinha ido" em uma conversa de botequim é como ir de terno à praia. E quanto a corrigir quem fala errado? É claro que os pais devem ensinar seus filhos a se expressar corretamente, e o professor deve corrigir o aluno, mas será que temos o direito de advertir o balconista que nos cobra "dois real" pelo cafezinho?

Língua Portuguesa. Internet: <www.revistalingua.uol.com.br> (com adaptações).

De acordo com o texto acima, julgue os seguintes itens.

De acordo com o contexto, estaria também correto o emprego do sinal indicativo de crase em "quanto a" (L.32).

- CERTO
- ERRADO

Esta e apenas uma amostra grátis. Adquira a versão completa em <http://www.concursoprepara.com.br>

Língua Portuguesa / Reescritura de frases e parágrafos do texto

Fonte: AUXILIAR TÉCNICO DE CONTROLE EXTERNO - INFORMÁTICA / TCE/PA / 2016 / CESPE

Q18.

Texto CB8A1AAA

A democracia participativa pressupõe várias formas de atuação do cidadão na condução política e administrativa do Estado. No Brasil, destacam-se as audiências públicas previstas constitucionalmente e em diversas normas infraconstitucionais.

As audiências públicas constituem um importante instrumento de abertura participativa que proporciona legitimidade e transparência às decisões tomadas pelas diferentes esferas de poder.

Tal instituto possui raízes no direito anglo-saxão e fundamenta-se no princípio da justiça natural. Esse princípio atualmente se traduz no dever de escutar-se o público antes da edição de normas administrativas ou legislativas de caráter geral, ou de decisões de grande impacto para a comunidade.

As audiências públicas integram o perfil dos Estados democráticos de direito, modelados pelo constitucionalismo europeu do pós-guerra, segundo o qual o poder político não apenas emana do povo, sendo em nome dele exercido, mas comporta a participação direta do povo.

É por meio dessas audiências que o responsável pela decisão tem acesso às diversas opiniões sobre a matéria debatida e abre a oportunidade para as pessoas que irão sofrer os reflexos da deliberação se manifestarem antes de seu desfecho.

Janaina de Carvalho Pena Souza. A realização de audiências públicas como fator de legitimação da jurisdição constitucional. In: De Jure – Revista Jurídica do Ministério Público do Estado de Minas Gerais, v.10, nº 17, jul.-dez./2011, p. 392 (com adaptações).

Em relação aos elementos linguísticos do texto CB8A1AAA, julgue os itens a seguir.

Sem prejuízo do sentido original e da correção gramatical do texto, seu primeiro parágrafo poderia ser reescrito da seguinte forma: Na democracia participativa, existe várias formas de atuação do cidadão na condução política e administrativa do Estado, destacando, no Brasil, as audiências públicas na Constituição e nas demais leis.

- CERTO
- ERRADO

Esta e apenas uma amostra grátis. Adquira a versão completa em <http://www.concursoprepara.com.br>

Língua Portuguesa / Reescritura de frases e parágrafos do texto

Fonte: ADMINISTRADOR - CARGO 1 / MP/ENAP / 2015 / CESPE

Q19.

O conceito de planejamento surgiu no final do século XIX, na Inglaterra, como um conceito vinculado ao planejamento de cidades. Data dessa época, por exemplo, o conceito de “cidade-jardim” (Howard, 1902), segundo o qual se poderia planejar uma cidade, distribuindo-se espacialmente suas funções, a fim de tornar o espaço mais agradável a todos. Esse conceito gerou forte impacto na área de urbanismo do século passado, com o aparecimento de várias cidades-jardim ao redor do mundo. Até essa época, planejamento era função estritamente técnica do urbanista ou do arquiteto, considerados uma espécie de visionários. Com a criação da União Soviética, no início da década de 20 do século passado, outra vertente de planejamento apareceu: o planejamento econômico centralizado. Sob essa ótica, o Estado teria completo controle sobre os recursos e os distribuiria de acordo com planos e metas determinados por políticos ou burocratas. Já a partir da década de 70 do século passado, o conceito de planejamento não era mais tão visto como um instrumento técnico e, sim, como um instrumento político capaz de moldar e de articular os diversos interesses envolvidos no processo de intervenção de políticas públicas. O planejador deveria ser o mediador dos interesses da sociedade no processo, e o resultado final deveria ser encontrado preferivelmente em consenso.

José Antônio Puppim de Oliveira. Desafios do planejamento em políticas públicas: diferentes visões e práticas.

Internet: <www.scielo.br> (com adaptações).

Considerando as estruturas linguísticas e os sentidos do texto anterior — Desafios do planejamento em políticas públicas: diferentes visões e práticas —, julgue os próximos itens.

A locução “capaz de” (R.19) poderia, sem prejuízo do sentido original do texto, ser substituída por para.

- CERTO

- ERRADO

Esta e apenas uma amostra gratis. Adquira a versao completa em <http://www.concursoprepara.com.br>

Língua Portuguesa / Reescritura de frases e parágrafos do texto

Fonte: AGENTE ADMINISTRATIVO / MTE / 2014 / CESPE

Q20.

Nos últimos cinquenta anos, um dos fatos mais marcantes ocorrido na sociedade brasileira foi a inserção crescente das mulheres na força de trabalho. Esse contínuo crescimento da participação feminina é explicado por uma combinação de fatores econômicos e culturais. Primeiro, o avanço da industrialização transformou a estrutura produtiva, e a queda das taxas de fecundidade proporcionou o aumento das possibilidades de as mulheres encontrarem postos de trabalho na sociedade. Segundo, a rebelião feminina do final dos anos 60 do século passado, nos Estados Unidos da América e na Europa, chegou às nossas terras e fez ressurgir o movimento feminista nacional, aumentando a visibilidade política das mulheres na sociedade brasileira. Esse sucesso influenciou o comportamento e os valores sociais das mulheres, visto que proporcionou alterações na formação da identidade feminina. A redefinição dos papéis femininos aconteceu em todas as classes sociais e elevou a taxa de participação feminina no mundo do trabalho e da política.

Internet: (com adaptações).

No que se refere ao texto acima, julgue os próximos itens.

Estaria mantida a correção gramatical e o sentido original do primeiro período do texto se ele fosse reescrito da seguinte forma: Há cinquenta anos, um dos fatos mais marcantes ocorreram na sociedade brasileira: inserção crescente das mulheres na força de trabalho.

- CERTO
- ERRADO

Esta e apenas uma amostra gratis. Adquira a versao completa em <http://www.concursoprepara.com.br>

Língua Portuguesa / Reescritura de frases e parágrafos do texto

Fonte: ADMINISTRADOR / Polícia Federal / 2014 / CESPE

Q21.

A origem da polícia no Brasil

Polícia é um vocábulo de origem grega (politeia) que passou para o latim (politia) com o mesmo sentido: governo de uma cidade, administração, forma de governo. No entanto, com o decorrer do tempo, assumiu um sentido particular, passando a representar a ação do governo, que, no exercício de sua missão de tutela da ordem jurídica, busca assegurar a tranquilidade pública e a proteção da sociedade contra violações e malefícios.

No Brasil, a ideia de polícia surgiu nos anos 1500, quando o rei de Portugal resolveu adotar um sistema de capitânicas hereditárias e outorgou uma carta régia a Martim Afonso de Souza para estabelecer a administração, promover a justiça e organizar o serviço de ordem pública, como melhor entendesse, em todas as terras que ele conquistasse. Registros históricos mostram que, em 20 de novembro de 1530, a polícia brasileira iniciou suas atividades, promovendo justiça e organizando os serviços de ordem pública.

Internet: www.ssp.sp.gov.br (com adaptações).

Considerando as ideias e as estruturas linguísticas do texto acima, julgue os seguintes itens.

Sem prejuízo para o sentido original e a correção gramatical do texto, o último período poderia ser reescrito da seguinte forma: Segundo registros históricos, a polícia brasileira iniciou suas atividades em 20 de novembro de 1530, promovendo justiça e organizando os serviços de ordem pública.

- CERTO
- ERRADO

Esta e apenas uma amostra gratis. Adquira a versao completa em <http://www.concursoprepara.com.br>

Língua Portuguesa / Reescritura de frases e parágrafos do texto

Fonte: ANALISTA TÉCNICO ADMINISTRATIVO / MIN / 2009 / CESPE

Q22.

A expressão sustentabilidade do desenvolvimento não significa um ajustamento suplementar à racionalidade do desenvolvimento moderno. O âmago do conceito — o princípio ético da solidariedade — guarda o imenso desafio contemporâneo de assegurar a sustentabilidade da humanidade no planeta, no interior de uma crise de civilização de múltiplas dimensões interdependentes e interpenetrantes: ecológica, social, política, humana, étnica, ética, moral, religiosa, afetiva, mitológica... A sustentabilidade do desenvolvimento é um problema complexo, porque a sua essência está imbricada em um tecido de problemas inseparáveis, exigindo uma reforma epistemológica da própria noção de desenvolvimento. A modernidade tramou-se no virtuosismo da civilização europeia. As luzes da razão e do saber alimentaram o ideal civilizatório, em oposição a tudo que representasse barbárie. Aos olhos do colonialismo, a dignidade da existência do bárbaro do novo mundo foi reconhecida, apenas, na sua capacidade de incorporar-se às luzes da moral cristã, da mentalidade capitalista e do racionalismo progressivo do mundo industrial, em sua voracidade insaciável por recursos naturais, cada vez mais distantes.²²

Paula Yone Stroh. Introdução. In: Edgard Morin. Saberes globais e saberes locais: o olhar transdisciplinar. Rio de Janeiro: Garamond, 2000, p. 9-10 (com adaptações).

Julgue os itens subsequentes, a respeito da organização das ideias no texto acima.

Mantêm-se o respeito às regras gramaticais e a coerência na argumentação ao se substituir “em sua” (5.21) tanto por na sua como por com sua.

- CERTO
- ERRADO

Esta e apenas uma amostra gratis. Adquira a versao completa em <http://www.concursoprepara.com.br>

Língua Portuguesa / Reescritura de frases e parágrafos do texto

Fonte: AGENTE ADMINISTRATIVO / MPS / 2009 / CESPE

Q23.

O Estado não é uma ampliação do círculo familiar e, ainda menos, uma integração de certos agrupamentos, de certas vontades particularistas, de que a família é o melhor

exemplo. Não existe, entre o círculo familiar e o Estado, uma gradação, mas uma descontinuidade e, até mesmo, uma oposição. A não distinção fundamental entre as duas formas é um juízo romântico, que teve adeptos no século XIX: o Estado e as suas instituições descenderiam em linha reta, e por simples evolução, da família. A verdade é que pertencem a ordens diferentes, em essência. O indivíduo faz-se cidadão, contribuinte, eleitor, elegível, recrutável não ante a ordem doméstica e familiar, mas, grosso modo, ante as leis do Estado.¹³

Sergio Buarque de Holanda. Raízes do Brasil. Rio de Janeiro: José Olímpio, 1979, p. 101 (com adaptações).

Considerando as ideias e as estruturas linguísticas do texto acima, julgue os itens de 3 a 7.

A forma verbal “descenderiam” (L.8) poderia ser substituída, com correção gramatical e sem prejuízo para o sentido do texto, por proviriam.

- CERTO
- ERRADO

Esta e apenas uma amostra grátis. Adquira a versão completa em <http://www.concursoprepara.com.br>

Língua Portuguesa / Reescritura de frases e parágrafos do texto

Fonte: ANALISTA EM GESTÃO PÚBLICA - ADMINISTRAÇÃO / Pref. Vitória/ES / 2008 / CESPE

Q24.

Um longo período de bonança econômica e de farta liquidez internacional, melhoria nos indicadores de emprego, perspectivas de crescimento menos medíocre do que nos anos anteriores e uma redução consistente na desigualdade social devido a uma política mais universalista e sistemática de transferência de renda não devem obscurecer um fato que é uma miséria em si: o país é tão desigual, amargou tantos anos de estagnação econômica, concentrou tanta renda que qualquer melhora, com essa base de comparação, é relativa. Uma evolução consistente na redução da desigualdade depende de uma visão mais global, que contemple as chamadas “portas de saída” dos programas sociais, o desenvolvimento inclusivo e uma visão igualitária que também seja federativa.

Valor Econômico, 23/11/2007.

Julgue os itens que se seguem, relativos às ideias e às estruturas linguísticas do texto acima.

Na linha 3, a eliminação de “do” após a palavra “medíocre” prejudica a correção gramatical do período.

- CERTO
- ERRADO

Esta e apenas uma amostra grátis. Adquira a versão completa em <http://www.concursoprepara.com.br>

Direito Administrativo / Estado, governo e administração pública / Conceitos, elementos e poderes

Fonte: ADMINISTRADOR / FUB / 2015 / CESPE

Q25.

Acerca de Estado, governo e administração pública, julgue os itens a seguir.

No Brasil, os municípios são considerados elementos dissolúveis da federação.

- CERTO
- ERRADO

Esta e apenas uma amostra grátis. Adquira a versão completa em <http://www.concursosprepara.com.br>

Direito Administrativo / Lei n.º 8.112/1990 / Provimento, Vacância, Remoção, Redistribuição e Substituição

Fonte: AGENTE PENITENCIÁRIO FEDERAL - ÁREA 7 / DEPEN / 2015 / CESPE

Q26.

Com base no Decreto n.º 1.171/1994, na Lei n.º 8.112/1990 e na Lei n.º 8.429/1992, julgue os próximos itens.

De acordo com o decreto mencionado, a remoção é uma das penalidades aplicáveis ao servidor por comissões de ética.

- CERTO
- ERRADO

Esta e apenas uma amostra grátis. Adquira a versão completa em <http://www.concursosprepara.com.br>

Direito Administrativo / Lei n.º 8.112/1990 / Provimento, Vacância, Remoção, Redistribuição e Substituição

Fonte: TÉCNICO DE TECNOLOGIA DA INFORMAÇÃO / FUB / 2015 / CESPE

Q27.

Com base no que dispõem as Leis n.º 8.112/1990 e n.º 9.784/1999,

julgue os itens que se seguem.

Considere que Joana, servidora pública da Universidade de Brasília, tenha recebido documentação para a instrução do processo administrativo de posse de um professor estrangeiro em um cargo público da universidade. Nessa situação, Joana deve desconsiderar a não apresentação, pelo professor, do documento comprobatório de nacionalidade brasileira, devendo dar prosseguimento ao referido processo.

- CERTO
- ERRADO

Esta e apenas uma amostra grátis. Adquira a versão completa em <http://www.concursosprepara.com.br>

Direito Administrativo / Lei n.º 8.112/1990 / Regime Disciplinar

Fonte: AGENTE ADMINISTRATIVO / MTE / 2014 / CESPE

Q28.

Acerca da disciplina do funcionalismo público no Brasil, julgue os itens subsequentes no que tange à disciplina constitucional e à Lei n.º 8.112/1990.

O administrador público que age fora dos limites de sua competência atua com desvio de poder.

- CERTO
- ERRADO

Esta e apenas uma amostra grátis. Adquira a versão completa em <http://www.concursosprepara.com.br>

Q29.

Julgue os itens subsequentes, acerca dos princípios, poderes e atos administrativos.

O poder de polícia permite que a administração pública puna internamente as infrações funcionais de seus servidores.

- CERTO
- ERRADO

Esta e apenas uma amostra gratis. Adquira a versao completa em <http://www.concursosprepara.com.br>

Q30.

À luz da legislação que rege os atos administrativos, a requisição dos servidores distritais e a ética no serviço público, julgue os seguintes itens.

Legalidade e publicidade são princípios constitucionais expressos aplicáveis à administração pública direta e indireta do DF.

- CERTO
- ERRADO

Esta e apenas uma amostra gratis. Adquira a versao completa em <http://www.concursosprepara.com.br>

Q31.

Com base na Lei de Improbidade Administrativa, julgue os itens seguintes.

Caso morra um agente público que tenha cometido ato ilícito previsto na referida lei, a punição a que ele tiver sido submetido será extinta, não acarretando, portanto, nenhum ônus aos seus sucessores.

- CERTO
- ERRADO

Esta e apenas uma amostra gratis. Adquira a versao completa em <http://www.concursosprepara.com.br>

Q32.

Julgue os itens a seguir, de acordo com o regime jurídico das autarquias.

Autarquia é entidade dotada de personalidade jurídica própria, com autonomia administrativa e financeira, não sendo possível

que a lei institua mecanismos de controle da entidade pelo ente federativo que a criou.

- CERTO
- ERRADO

Esta e apenas uma amostra gratis. Adquira a versao completa em <http://www.concursoprepara.com.br>

Direito Administrativo / Organização administrativa / Autarquias, fundações, empresas públicas e sociedades de economia mista.

Fonte: ANALISTA ADMINISTRATIVO - ADMINISTRAÇÃO / ANATEL / 2009 / CESPE

Q33.

Sobre regulação e agências reguladoras, julgue os itens seguintes.

O mandato dos conselheiros e dos diretores das agências reguladoras terá o prazo fixado na lei de criação de cada agência.

- CERTO
- ERRADO

Esta e apenas uma amostra gratis. Adquira a versao completa em <http://www.concursoprepara.com.br>

Direito Administrativo / Organização administrativa / Autarquias, fundações, empresas públicas e sociedades de economia mista.

Fonte: ANALISTA ADMINISTRATIVO - ADMINISTRAÇÃO / ANATEL / 2009 / CESPE

Q34.

Acerca das ações da administração pública, julgue os seguintes itens.

As agências reguladoras inserem-se no contexto de recomposição das funções essenciais e de caráter estratégico do Estado, de modo a ser assegurada, por intermédio da normatização, a presença do Estado na prestação do serviço público, sem que ele tenha de assumir a execução direta do empreendimento.

- CERTO
- ERRADO

Esta e apenas uma amostra gratis. Adquira a versao completa em <http://www.concursoprepara.com.br>

Direito Administrativo / Licitações Lei no. 8.666/93 / Modalidades da Lei 8.666

Fonte: AUDITOR DE CONTROLE EXTERNO / TCDF / 2012 / CESPE

Q35.

Acerca da fiscalização das contratações de TI para o setor público, julgue os itens de 187 a 192 à luz da Lei n.º 8.666/1993.

Nas instituições públicas, a ausência de aprovação formal do projeto básico (ou do termo de referência) pela autoridade competente e também pela assessoria jurídica deverá ser considerada uma não conformidade legal.

- CERTO
- ERRADO

Esta e apenas uma amostra gratis. Adquira a versao completa em <http://www.concursoprepara.com.br>

Direito Administrativo / Licitações Lei no. 8.666/93 / Modalidades da Lei 8.666

Fonte: ADMINISTRADOR / BASA / 2010 / CESPE

Q36.

Acerca dos institutos jurídicos aplicáveis às licitações e aos contratos administrativos públicos, julgue os itens a seguir à luz da Lei n.º 8.666/1993 e suas alterações.

Para se adquirir bem imóvel para sediar as instalações do Banco da Amazônia S.A., com valor acima de dois milhões de reais, a modalidade de licitação aplicável será a tomada de preços.

- CERTO
- ERRADO

Esta e apenas uma amostra grátis. Adquira a versão completa em <http://www.concursoprepara.com.br>

Direito Administrativo / Licitações Lei no. 8.666/93 / Modalidades da Lei 8.666

Fonte: ANALISTA JUDICIÁRIO - ADMINISTRATIVA / STF / 2008 / CESPE

Q37.

A respeito do direito administrativo, julgue os itens seguintes.

A única modalidade de licitação para a qual não se exige edital é o convite.

- CERTO
- ERRADO

Esta e apenas uma amostra grátis. Adquira a versão completa em <http://www.concursoprepara.com.br>

Direito Administrativo / Licitações Lei no. 8.666/93 / Limites e dispensa

Fonte: TÉCNICO ADMINISTRATIVO / ANVISA / 2016 / CESPE

Q38.

O teto de um imóvel pertencente à União desabou em decorrência de fortes chuvas, as quais levaram o poder público a decretar estado de calamidade na região. Maria, servidora pública responsável por conduzir o processo licitatório para a contratação dos serviços de reparo pertinentes, diante da situação de calamidade pública, decidiu contratar mediante dispensa de licitação. Findo o processo de licitação, foi escolhida a Empresa Y, que apresentou preços superiores ao preço de mercado, mas, reservadamente, prometeu, caso fosse contratada pela União, realizar, com generoso desconto, uma grande reforma no banheiro da residência de Maria. Ao final, em razão da urgência, foi firmado contrato verbal entre a União e a Empresa Y e executados tanto os reparos contratados quanto a reforma prometida.

Com referência a essa situação hipotética, julgue os itens que se seguem.

Na situação hipotética apresentada, não seria necessário juntar ao processo de licitação a justificativa de preço para contratação da Empresa Y.

- CERTO
- ERRADO

Esta e apenas uma amostra grátis. Adquira a versão completa em <http://www.concursoprepara.com.br>

Direito Administrativo / Licitações Lei no. 8.666/93 / Limites e dispensa

Fonte: ANALISTA EM CIÊNCIA E TECNOLOGIA JÚNIOR / CNPq / 2011 / CESPE

Q39.

Acerca de licitações, julgue os itens a seguir.

Configura-se hipótese de dispensa de licitação a contratação realizada por instituição científica e tecnológica (ICT) ou por agência de fomento para a transferência de tecnologia e para o licenciamento de direito de uso ou de exploração de criação protegida.

- CERTO
- ERRADO

Esta e apenas uma amostra gratis. Adquira a versao completa em <http://www.concursosprepara.com.br>

Direito Administrativo / Agentes Públicos / Cargo, emprego e função pública

Fonte: TÉCNICO DE NÍVEL SUPERIOR - CARGO 22 / MP/ENAP / 2015 / CESPE

Q40.

Julgue os itens subsequentes, relativos a agentes públicos.

Se tiver de contratar pessoal por tempo determinado para prestar assistência em situações de calamidade pública, a administração pública federal, estadual, distrital ou municipal poderá fazê-lo mediante processo seletivo simplificado, pois estará caracterizada a necessidade temporária de excepcional interesse público.

- CERTO
- ERRADO

Esta e apenas uma amostra gratis. Adquira a versao completa em <http://www.concursosprepara.com.br>

Direito Administrativo / Atos Administrativos / Atributos e elementos

Fonte: TÉCNICO JUDICIÁRIO – ÁREA ADMINISTRATIVA/JUDICIÁRIA / TJ/SE / 2014 / CESPE

Q41.

No tocante aos atos e aos poderes administrativos, julgue os próximos itens.

Os atos administrativos gozam da presunção de legitimidade, o que significa que são considerados válidos até que sobrevenha prova em contrário.

- CERTO
- ERRADO

Esta e apenas uma amostra gratis. Adquira a versao completa em <http://www.concursosprepara.com.br>

Direito Administrativo / Atos Administrativos / Atributos e elementos

Fonte: ANALISTA EM GEOCIÊNCIAS - ADMINISTRAÇÃO / CPRM / 2013 / CESPE

Q42.

Acerca dos atos administrativos, julgue os itens subsecutivos.

Considere que determinado servidor público tenha sido penalizado mediante processo administrativo disciplinar. Nessa situação, no que se refere aos elementos do ato administrativo, a infração por ele praticada configura o motivo do ato administrativo de punição.

- CERTO
- ERRADO

Esta e apenas uma amostra gratis. Adquira a versao completa em <http://www.concursoprepara.com.br>

Direito Administrativo / Atos Administrativos / Atributos e elementos

Fonte: AGENTE ADMINISTRATIVO / AGU / 2010 / CESPE

Q43.

Com relação aos atos administrativos e ao controle da administração pública, julgue os itens a seguir.

Nem todos os atos administrativos possuem o atributo da autoexecutoriedade, já que alguns deles necessitam de autorização do Poder Judiciário para criar obrigações para o administrado.

- CERTO
- ERRADO

Esta e apenas uma amostra gratis. Adquira a versao completa em <http://www.concursoprepara.com.br>

Direito Constitucional / Constituição Federal / Organização dos Poderes / Poder Legislativo

Fonte: ANALISTA JUDICIÁRIO II - ADMINISTRATIVO / TJ/ES / 2011 / CESPE

Q44.

Julgue os itens seguintes, que dizem respeito ao Poder Judiciário.

Os ministros do Supremo Tribunal Federal (STF) devem ser nomeados pelo presidente da República, após aprovação pela maioria simples do Senado Federal.

- CERTO
- ERRADO

Esta e apenas uma amostra gratis. Adquira a versao completa em <http://www.concursoprepara.com.br>

Direito Constitucional / Constituição Federal / Organização dos Poderes / Poder Legislativo

Fonte: ANALISTA JUDICIÁRIO - JUDICIÁRIA / STJ / 2008 / CESPE

Q45.

Acerca da organização dos poderes, julgue os próximos itens.

Se um deputado federal acusar, na tribuna da Câmara dos Deputados, um servidor público de praticar crime de corrupção, e restar provado que esse servidor público era inocente, haverá crime de calúnia, cuja competência para julgamento é do STF.

- CERTO
- ERRADO

Esta e apenas uma amostra gratis. Adquira a versao completa em <http://www.concursoprepara.com.br>

Direito Constitucional / Constituição Federal / Organização dos Poderes / Poder Legislativo

Fonte: ANALISTA JUDICIÁRIO - ADMINISTRATIVA / TRT 9ª / 2007 / CESPE

Q46.

Julgue os próximos itens, referentes à organização dos poderes e às funções essenciais à justiça.

Compete privativamente à Câmara dos Deputados dispor quanto a organização, funcionamento e polícia da Casa, bem como a criação, transformação ou extinção de cargos, empregos e funções na sua esfera administrativa, além de fixar a remuneração de seus membros e servidores.

- CERTO
- ERRADO

Esta e apenas uma amostra grátis. Adquira a versão completa em <http://www.concursoprepara.com.br>

Direito Constitucional / Constituição Federal / Organização dos Poderes / Poder Executivo

Fonte: ANALISTA JUDICIÁRIO II - ADMINISTRAÇÃO / TJ/ES / 2011 / CESPE

Q47.

Tendo em vista o fato de que as democracias modernas se fundamentam, em geral, na existência de três poderes e na ideia de que haja equilíbrio entre eles, julgue os itens.

O Poder Executivo tem a função principal de gerenciar os negócios e interesses do Estado brasileiro, mas isso não impede que ele exerça também a atividade legislativa por meio de medidas provisórias.

- CERTO
- ERRADO

Esta e apenas uma amostra grátis. Adquira a versão completa em <http://www.concursoprepara.com.br>

Direito Constitucional / Constituição Federal / Organização dos Poderes / Poder Executivo

Fonte: ANALISTA DE INFORMÁTICA - BANCO DE DADOS / MPU / 2010 / CESPE

Q48.

No que se refere à organização político-administrativa do Estado e às atribuições e responsabilidades do presidente da República, julgue os itens subsequentes.

A CF autoriza o presidente da República a delegar ao advogado-geral da União o envio de mensagem e de plano de governo ao Congresso Nacional por ocasião da abertura da sessão legislativa.

- CERTO
- ERRADO

Esta e apenas uma amostra grátis. Adquira a versão completa em <http://www.concursoprepara.com.br>

Direito Constitucional / Constituição Federal / Finanças Públicas (arts.163 a 169)

Fonte: ANALISTA DE CONTROLE INTERNO / MPU / 2010 / CESPE

Q49.

A respeito do orçamento público, julgue os itens a seguir.

A Constituição Federal (CF) de 1988 dispõe que a Lei Orçamentária Anual (LOA) deve compreender três orçamentos: o de investimentos em empresas, o fiscal e o de seguridade social.

- CERTO
- ERRADO

Esta e apenas uma amostra grátis. Adquira a versão completa em <http://www.concursoprepara.com.br>

Direito Constitucional / Aplicabilidade das normas constitucionais / Normas de eficácia plena, contida e limitada

Q50.

Julgue os seguintes itens, relativos à aplicabilidade das normas constitucionais.

A gratuidade dos transportes coletivos urbanos aos maiores de sessenta e cinco anos é uma norma constitucional de eficácia plena e aplicabilidade imediata.

- CERTO
- ERRADO

Esta e apenas uma amostra grátis. Adquira a versão completa em <http://www.concursoprepara.com.br>

Direito Constitucional / Princípios fundamentais (arts. 1º a 4º)

Fonte: ANALISTA LEGISLATIVO - TÉCNICA LEGISLATIVA/ TARDE / Câmara dos Deputados / 2012 / CESPE

Q51.

A respeito da separação de poderes, julgue os itens subsecutivos.

O sistema de freios e contrapesos permite que um poder fiscalize e controle os demais poderes, de forma que nenhum deles seja mais forte que os outros.

- CERTO
- ERRADO

Esta e apenas uma amostra grátis. Adquira a versão completa em <http://www.concursoprepara.com.br>

Direito Constitucional / Direitos e garantias fundamentais (arts. 5º ao 17) / Direitos e deveres individuais e coletivos

Fonte: ANALISTA JUDICIÁRIO - EXECUÇÃO DE MANDADOS / TRT 10ª / 2013 / CESPE

Q52.

À luz da Constituição Federal de 1988 (CF), julgue os itens a seguir, acerca dos direitos fundamentais.

A CF admite a prisão por dívida do responsável pelo inadimplemento voluntário e inescusável de obrigação alimentícia.

- CERTO
- ERRADO

Esta e apenas uma amostra grátis. Adquira a versão completa em <http://www.concursoprepara.com.br>

Direito Constitucional / Direitos e garantias fundamentais (arts. 5º ao 17) / Direitos e deveres individuais e coletivos

Fonte: ADMINISTRADOR / TJ/RR / 2012 / CESPE

Q53.

Com relação a comissões parlamentares de inquérito e direitos e garantias fundamentais, julgue os itens a seguir.

As pessoas jurídicas são destinatárias dos direitos e das garantias fundamentais constantes da Constituição Federal, inclusive de mandado de segurança, habeas data e habeas corpus.

- CERTO
 - ERRADO
-

Direito Constitucional / Direitos e garantias fundamentais (arts. 5º ao 17) / Direitos e deveres individuais e coletivos

Fonte: AGENTE ADMINISTRATIVO / Ministério do Esporte / 2008 / CESPE

Q54.

Julgue os itens seguintes de acordo com os direitos individuais, coletivos e sociais.

A CF assegura que lei conceda gratuidade aos atos necessários ao exercício da cidadania.

- CERTO
- ERRADO

Esta e apenas uma amostra gratis. Adquira a versao completa em <http://www.concursoprepara.com.br>

Direito Constitucional / Direitos e garantias fundamentais (arts. 5º ao 17) / Direitos sociais

Fonte: AGENTE ADMINISTRATIVO / MDS / 2009 / CESPE

Q55.

Julgue os itens subsequentes quanto aos direitos sociais, segundo a CF.

É assegurada a participação dos trabalhadores e empregadores nos colegiados dos órgãos públicos em que seus interesses profissionais ou previdenciários sejam objeto de discussão e deliberação.

- CERTO
- ERRADO

Esta e apenas uma amostra gratis. Adquira a versao completa em <http://www.concursoprepara.com.br>

Direito Constitucional / Direitos e garantias fundamentais (arts. 5º ao 17) / Direitos de nacionalidade

Fonte: TÉCNICO ADMINISTRATIVO / ANTAQ / 2009 / CESPE

Q56.

Com relação aos direitos e garantias fundamentais, julgue os itens a seguir.

Considere que Joana, filha de Manoel, português, e de Sofia, italiana, tenha nascido em Brasília, onde seus pais estavam passando férias. Considere, ainda, que, ao completar 21 anos de idade, Joana tenha retornado ao Brasil para prestar concurso público e tenha sido presa. Nesse caso hipotético, Joana poderá ser extraditada.

- CERTO
- ERRADO

Esta e apenas uma amostra gratis. Adquira a versao completa em <http://www.concursoprepara.com.br>

Direito Constitucional / Direitos e garantias fundamentais (arts. 5º ao 17) / Direitos de nacionalidade

Fonte: TÉCNICO JUDICIÁRIO - ADMINISTRATIVA / TRT 10ª / 2004 / CESPE

Q57.

Em cada um dos itens a seguir, é apresentada uma situação hipotética, seguida de uma assertiva a ser julgada.

Maurício nasceu na França, quando o pai e a mãe, brasileiros, estudavam em uma universidade em Paris. Com 15 anos de idade, Maurício veio ao Brasil pela primeira vez e fixou residência no país, onde mora há cinco anos. Nessa situação, mesmo que Maurício opte pela nacionalidade brasileira, ser-lhe-á vedado exercer cargo de ministro do Tribunal Superior do Trabalho, pois esse cargo é privativo de brasileiros natos.

- CERTO
- ERRADO

Esta e apenas uma amostra gratis. Adquira a versao completa em <http://www.concursoprepara.com.br>

Direito Constitucional / Direitos e garantias fundamentais (arts. 5º ao 17) / Direitos políticos

Fonte: ANALISTA DE MEIO AMBIENTE E DE RECURSOS HÍDRICOS - DIREITO / IEMA/ES / 2007 / CESPE

Q58.

A respeito dos direitos políticos, julgue os itens seguintes.

Tanto o alistamento eleitoral quanto o voto são facultativos para os analfabetos.

- CERTO
- ERRADO

Esta e apenas uma amostra gratis. Adquira a versao completa em <http://www.concursoprepara.com.br>

Direito Constitucional / Direitos e garantias fundamentais (arts. 5º ao 17) / Partidos políticos

Fonte: TÉCNICO ADMINISTRATIVO / ANTAQ / 2014 / CESPE

Q59.

A respeito dos direitos e garantias fundamentais, julgue os itens seguintes.

Os partidos políticos adquirem personalidade jurídica mediante o registro de seus estatutos no Tribunal Superior Eleitoral.

- CERTO
- ERRADO

Esta e apenas uma amostra gratis. Adquira a versao completa em <http://www.concursoprepara.com.br>

Direito Constitucional / Administração pública (arts. 37 a 41) / Disposições gerais

Fonte: ASSISTENTE EM C&T 1 - TÉCNICO ADMINISTRATIVO / INCA / 2010 / CESPE

Q60.

Acerca das normas constitucionais sobre administração pública, julgue os itens subsequentes.

Considere que o estado de Goiás, na vigência da atual CF e respeitando as normas constitucionais aplicáveis, tenha criado uma autarquia estadual responsável por fomentar e regulamentar a comercialização de produtos agrícolas. A respeito dessa situação hipotética, é correto concluir que a referida autarquia foi criada por meio de uma lei estadual.

- CERTO
- ERRADO

Esta e apenas uma amostra gratis. Adquira a versao completa em <http://www.concursoprepara.com.br>

Direito Constitucional / Administração pública (arts. 37 a 41) / Servidores públicos

Q61.

A respeito dos servidores públicos, julgue os itens subsequentes.

As vantagens pecuniárias, como adicionais e gratificações, somente incidirão sobre o vencimento básico.

- CERTO
- ERRADO

Esta e apenas uma amostra gratis. Adquira a versao completa em <http://www.concursoprepara.com.br>

Conhecimentos Gerais / Temas relevantes de política internacional e brasileira

Fonte: TÉCNICO JUDICIÁRIO - OPERAÇÃO DE COMPUTADOR / TRE/RJ / 2012 / CESPE

Q62.

Julgue os itens seguintes, relativos aos recentes conflitos ocorridos na Síria.

O governo de Bashar Assad, como o de seu pai, legitimava-se politicamente em uma ideologia de nacionalismo pan-árabe e de oposição a Israel.

- CERTO
- ERRADO

Esta e apenas uma amostra gratis. Adquira a versao completa em <http://www.concursoprepara.com.br>

Conhecimentos Gerais / Temas relevantes de política internacional e brasileira

Fonte: ASSISTENTE EM CIÊNCIA E TECNOLOGIA I - TEMA VII/ APOIO ADMINISTRATIVO E APOIO TÉCNICO / MCTI / 2012 / CESPE

Q63.

Acusado de mau desempenho de suas funções, Fernando Lugo, presidente do Paraguai, deixou o governo do país no último dia 22 de junho, a nove meses das próximas eleições presidenciais. A respeito desse fato e de seus corolários, julgue os itens a seguir.

Em reunião de cúpula do MERCOSUL, Argentina, Uruguai e Brasil resolveram suspender o Paraguai do bloco, por entenderem ter havido, com a deposição de Fernando Lugo, interrupção na ordem democrática do país.

- CERTO
- ERRADO

Esta e apenas uma amostra gratis. Adquira a versao completa em <http://www.concursoprepara.com.br>

Conhecimentos Gerais / Temas relevantes de política internacional e brasileira

Fonte: ADMINISTRADOR / FUB / 2009 / CESPE

Q64.

O governo da Coreia do Norte anunciou que começará a enriquecer urânio e utilizará todo o plutônio que tem armazenado no desenvolvimento de armas nucleares. As ameaças são uma resposta à aprovação de novas sanções contra o país pelo Conselho de Segurança da Organização das Nações Unidas (ONU). O regime comunista disse ainda que qualquer bloqueio vindo da comunidade internacional será considerado um ato de guerra e ameaçou usar seu poderio militar se os Estados Unidos da América (EUA) e seus aliados tentarem isolar o país.

O Estado de S.Paulo, 14/6/2009, p. A18 (com adaptações).

Considerando o tema abordado no texto acima, além de aspectos marcantes da contemporaneidade, julgue os itens subsequentes.

O Conselho de Segurança é a instância da ONU que delibera sobre questões relativas à paz e à segurança mundial, e suas decisões, para ter eficácia, precisam ser aprovadas consensualmente, já que a igualdade de condições é a marca definidora da participação dos países que o integram.

- CERTO
- ERRADO

Esta e apenas uma amostra grátis. Adquirir a versão completa em <http://www.concursosprepara.com.br>

Conhecimentos Gerais / Temas relevantes de política internacional e brasileira

Fonte: ESPECIALISTA EM GESTÃO PÚBLICA / Pref. Vila Velha/ES / 2008 / CESPE

Q65.

Causou grande impacto no Brasil a divulgação, pelo Programa das Nações Unidas para o Desenvolvimento (PNUD), da evolução positiva do país quanto ao índice de desenvolvimento humano (IDH), que é composto de três fatores: expectativa de vida, instrução formal e renda per capita. O Brasil, pela primeira vez, superou um IDH de 0, — patamar que sinaliza faixas de bom desenvolvimento humano —, mas o número, se considerado de modo isolado, mascara diferenças entre regiões do país e entre indivíduos nas diversas faixas de renda.

Dados recentes sobre as doenças cardiovasculares, a principal causa de morte no Brasil, surpreendem positivamente. As taxas de mortalidade vêm caindo consistentemente. As regiões Sudeste e Sul exibiram reduções significativamente maiores. As causas imediatas dessa progressiva redução das taxas de mortalidade cardiovascular são variadas e incluem maior acesso a medidas preventivas e a métodos de diagnóstico e tratamento. As duas regiões mais ricas do país concentram 3/4 dos equipamentos de ressonância e tomografia. Essas máquinas estão altamente concentradas em serviços privados, que atendem a apenas 17,4% da população.

Charles André. IDH e as mortes evitáveis. In: O Globo, 17/1/2008, p. 7 (com adaptações).

Tendo o texto acima como referência inicial e considerando aspectos significativos da realidade brasileira, julgue os itens subsequentes.

Na estrutura da ONU, alguns órgãos e agências especializados se notabilizam pelo trabalho que desenvolvem em âmbito mundial, como são os casos da FAO — que atua na agricultura e na alimentação —, da UNESCO — que cuida da educação, da cultura e da ciência — e da OMS — ligada à saúde.

- CERTO
- ERRADO

Esta e apenas uma amostra grátis. Adquirir a versão completa em <http://www.concursosprepara.com.br>

Conhecimentos Gerais / Cultura e sociedade brasileira

Fonte: AGENTE ADMINISTRATIVO / Pref. Rio Branco/AC / 2007 / CESPE

Q66.

É comum as pessoas se perguntarem por que o Brasil, com uma população próxima aos 190 milhões, é superado no desempenho olímpico por nações muito menos populosas como Austrália, Coreia do Sul ou Hungria — para não falar,

naturalmente, de Cuba. De forma resumida, pode-se atribuir essa diferença à falta de investimentos e de uma política de Estado voltada para a massificação da prática desportiva. A verdade é que, em um país com tantas deficiências estruturais e alarmantes índices de pobreza e violência, muitos, erroneamente, ainda não vêem o esporte, e toda sua dimensão educacional, como uma prioridade.

Jornal do Senado, 20-26/8/2007, p. 10 (com adaptações).

Tendo o texto acima como referência inicial e considerando o papel do esporte no Brasil e no mundo contemporâneo, julgue os itens de 86 a 95 a seguir.

Nos dias de hoje, o esporte é essencialmente amador e claramente afastado dos interesses financeiros.

- CERTO
- ERRADO

Esta e apenas uma amostra grátis. Adquirir a versão completa em <http://www.concursosprepara.com.br>

Conhecimentos Gerais / Elementos de economia internacional contemporânea

Fonte: TÉCNICO DE CONTROLE EXTERNO - TÉCNICA ADMINISTRATIVA / TCU / 2007 / CESPE

Q67.

Num país territorialmente gigante, em que a censura restringe o acesso à rede para milhões de usuários, a Internet tende a se tornar a ferramenta de maior integração nacional ao aproximar moradores urbanos e rurais, que falam dialetos variados, mas que têm apenas um tipo de escrita. A China ganha 100 novos internautas por minuto. É o segundo país com mais usuários online no mundo — cerca de 162 milhões —, atrás apenas dos Estados Unidos da América (EUA), onde há quase 200 milhões.

Jornal do Brasil, 22/7/2007, p. A25 (com adaptações).

A respeito das estruturas e das idéias do texto acima, e considerando a atual fase de modernização econômica da China, que busca acompanhar a evolução tecnológica mundial em marcha, julgue os itens seguintes.

O que dificulta a aceleração do desenvolvimento chinês é a exigüidade de território para uma grande população.

- CERTO
- ERRADO

Esta e apenas uma amostra grátis. Adquirir a versão completa em <http://www.concursosprepara.com.br>

Noções de protocolo e arquivo / Métodos de arquivamento

Fonte: TÉCNICO JUDICIÁRIO - ADMINISTRATIVA / TST / 2008 / CESPE

Q68.

Considere que, em cada um dos itens de 86 a 88, é apresentada uma lista com nomes de autores de documentos a serem arquivados. Considerando as regras de alfabetização para arquivamento de documentos cujo principal elemento seja o nome, julgue se a lista apresentada em cada um desses itens respeita a aplicação correta das referidas regras.

Alencastro, Marcelo Pereira d'
Brito, Pedro Paulo de
Castelo Branco, Antonio Barbosa
Moreira, Artur de Azevedo
São Tiago, Vicente de Paula de.

- CERTO
- ERRADO

Esta e apenas uma amostra grátis. Adquirir a versão completa em <http://www.concursosprepara.com.br>

Noções de protocolo e arquivo / Métodos de arquivamento

Fonte: ASSISTENTE ADMINISTRATIVO / FUB / 2008 / CESPE

Q69.

Julgue os itens de 71 a 76, relativos a regras de arquivamento.

A organização de arquivos pela ordem alfabética pressupõe sua classificação por assunto, dentro de um sistema numérico.

- CERTO
- ERRADO

Esta e apenas uma amostra grátis. Adquira a versão completa em <http://www.concursoprepara.com.br>

Noções de protocolo e arquivo / Arquivos correntes e intermediários

Fonte: TÉCNICO DE GESTÃO EDUCACIONAL - ESPECIALIDADE: SECRETÁRIO ESCOLAR / SEE/DFT / 2017 / CESPE

Q70.

Julgue os próximos itens, relativos ao gerenciamento da informação e à gestão de documentos.

As atividades de protocolo se desenvolvem na fase do arquivo intermediário.

- CERTO
- ERRADO

Esta e apenas uma amostra grátis. Adquira a versão completa em <http://www.concursoprepara.com.br>

Noções de protocolo e arquivo / Arquivos correntes e intermediários

Fonte: ARQUIVISTA / DPU / 2016 / CESPE

Q71.

Acerca das técnicas de organização de arquivos, julgue os itens que se seguem.

O fato de o documento ter sua frequência ou possibilidade de uso diminuída é indicativo de que ele deverá ser recolhido ao arquivo corrente.

- CERTO
- ERRADO

Esta e apenas uma amostra grátis. Adquira a versão completa em <http://www.concursoprepara.com.br>

Noções de protocolo e arquivo / Arquivos correntes e intermediários

Fonte: AGENTE ADMINISTRATIVO / Polícia Federal / 2014 / CESPE

Q72.

Acerca dos conceitos fundamentais de arquivologia, julgue os seguintes itens.

Os documentos frequentemente utilizados devem compor o arquivo intermediário.

- CERTO

- ERRADO

Esta e apenas uma amostra gratis. Adquira a versao completa em <http://www.concursoprepara.com.br>

Noções de protocolo e arquivo / Protocolos

Fonte: ANALISTA DE GESTÃO EDUCACIONAL - ESPECIALIDADE: ARQUIVOLOGIA / SEE/DFT / 2017 / CESPE

Q73.

Julgue os próximos itens, relativos aos protocolos documentais e à realidade arquivística brasileira.

Cabe ao setor de recebimento informar a localização dos antecedentes de um documento que não estiverem no arquivo.

- CERTO
- ERRADO

Esta e apenas uma amostra gratis. Adquira a versao completa em <http://www.concursoprepara.com.br>

Noções de protocolo e arquivo / Protocolos

Fonte: AGENTE ADMINISTRATIVO / MPS / 2009 / CESPE

Q74.

Com relação à situação do servidor que trabalha no protocolo central de um órgão da administração pública federal, onde executa atividades de recebimento, registro e distribuição de documentos, julgue os itens de 92 a 102, acerca dos procedimentos adotados pelo servidor com a correspondência e na formação de processos.

Toda correspondência recebida na sexta-feira deve ser encaminhada no mesmo dia, pois a lei determina que nenhuma correspondência permanecerá por mais de vinte e quatro horas no setor de protocolo.

- CERTO
- ERRADO

Esta e apenas uma amostra gratis. Adquira a versao completa em <http://www.concursoprepara.com.br>

Noções de protocolo e arquivo / Noções básicas de tipologias documentais e suportes físicos / Preservação, Conservação e Restauração de documento

Fonte: TÉCNICO EM ARQUIVO / FUB / 2015 / CESPE

Q75.

Em relação à preservação e à conservação de documentos, julgue os itens a seguir.

A exposição de documentos à radiação ultravioleta é benéfica, pois auxilia no combate a microrganismos que deterioram as fibras do papel.

- CERTO
- ERRADO

Esta e apenas uma amostra gratis. Adquira a versao completa em <http://www.concursoprepara.com.br>

Noções de protocolo e arquivo / Noções básicas de tipologias documentais e suportes físicos / Preservação, Conservação e Restauração de documento

Q76.

Quanto às tipologias documentais e aos suportes físicos, julgue os próximos itens.

O problema relacionado à obsolescência dos equipamentos e dos programas de informática, que compromete a preservação de documentos digitais, pode ser resolvido com o uso de laminação.

- CERTO
- ERRADO

Esta e apenas uma amostra grátis. Adquira a versão completa em <http://www.concursosprepara.com.br>

Noções de Administração de Pessoas / O homem e a organização / Clima organizacional

Fonte: ANALISTA DE CONTROLE EXTERNO - GESTÃO DE PESSOAS / TCU / 2008 / CESPE

Q77.

Uma empresa tem apresentado, nos últimos meses, perda de qualidade dos resultados, conflitos entre os membros das equipes e aumento no número de atestados médicos. Após levantamento, verificou-se que o clima organizacional não estava favorável e que algumas medidas deveriam ser tomadas para melhorar o quadro descrito.

Na situação hipotética em apreço, a empresa deve.

manter em sigilo os resultados do diagnóstico de clima organizacional, ou seja, não divulgá-los aos participantes da pesquisa.

- CERTO
- ERRADO

Esta e apenas uma amostra grátis. Adquira a versão completa em <http://www.concursosprepara.com.br>

Noções de Administração Orçamentária e Financeira / Orçamento Público / Princípios

Fonte: ADMINISTRADOR - CARGO 1 / MP/ENAP / 2015 / CESPE

Q78.

Acerca de noções básicas de administração financeira e orçamentária, julgue os itens que se seguem.

Se a proposta orçamentária de determinado órgão público discriminar a despesa apenas até o nível de modalidade de aplicação, então estará sendo descumprido o princípio da programação.

- CERTO
- ERRADO

Esta e apenas uma amostra grátis. Adquira a versão completa em <http://www.concursosprepara.com.br>

Noções de Administração de Recursos Materiais / Introdução à Administração de Material

Fonte: AGENTE ADMINISTRATIVO / Polícia Federal / 2014 / CESPE

Q79.

A respeito da administração de materiais, julgue os itens que se seguem.

Classificam-se como materiais perigosos o muito venenoso, o espontaneamente inflamável, o aerodispersoide pesado, o tóxico e o corrosivo, devendo-se definir, a partir de suas peculiaridades, as instruções para o almoxarife, os cuidados durante a movimentação e o sistema de transporte apropriado.

- CERTO
- ERRADO

Esta e apenas uma amostra gratis. Adquira a versao completa em <http://www.concursosprepara.com.br>

Noções de Administração de Recursos Materiais / Introdução à Administração de Material

Fonte: ANALISTA LEGISLATIVO - ADMINISTRAÇÃO / Assembleia Legislativa/CE / 2011 / CESPE

Q80.

A respeito da gestão de materiais, julgue os próximos itens.

O sistema de estocagem livre admite locais fixos de armazenagem para itens predeterminados pela instituição.

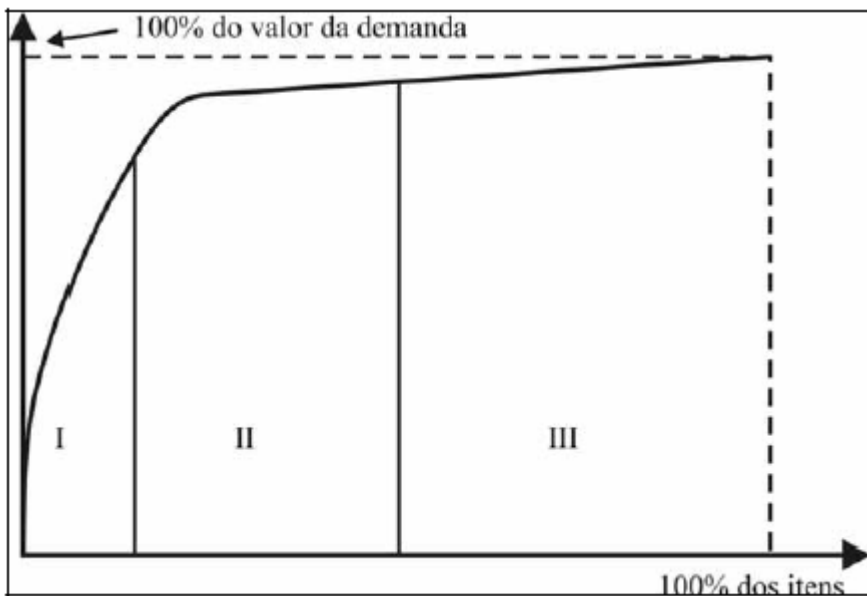
- CERTO
- ERRADO

Esta e apenas uma amostra gratis. Adquira a versao completa em <http://www.concursosprepara.com.br>

Noções de Administração de Recursos Materiais / Introdução à Administração de Material

Fonte: OFICIAL TÉCNICO DE INTELIGÊNCIA - ADMINISTRAÇÃO / ABIN / 2010 / CESPE

Q81.



Paulo Sérgio Gonçalves. Administração de materiais. 2.ª ed. Rio de Janeiro: Elsevier, 2007.

Com base na figura acima, representativa de uma curva ABC de estoque, julgue os itens subsequentes.

Um gerente de suprimentos que tenha como objetivo a redução dos custos dos estoques deve priorizar a redução dos lotes de compra dos itens alocados na seção I da figura.

- CERTO
- ERRADO

Esta e apenas uma amostra gratis. Adquira a versao completa em <http://www.concursosprepara.com.br>

Fonte: ANALISTA DE CONTROLE EXTERNO - PLANEJAMENTO E GESTÃO / TCU / 2008 / CESPE

Q82.

Julgue os itens de 176 a 190, relativos à gestão de projetos.

São exemplos de ferramentas e técnicas de controle de qualidade na gestão de projetos: inspeção, cartas de controle, diagramas de Pareto, amostragem estatística e análise de tendências.

- CERTO
- ERRADO

Esta e apenas uma amostra grátis. Adquira a versão completa em <http://www.concursoprepara.com.br>

Administração Pública / Administração Pública: do modelo racional-legal ao paradigma pós-burocrático

Fonte: ANALISTA JUDICIÁRIO - ADMINISTRATIVA / TRE/ES / 2011 / CESPE

Q83.

Em relação às reformas administrativas empreendidas no Brasil nos anos de 1930 a 1967, julgue os itens a seguir.

As tentativas de reformas ocorridas na década de 50 do século passado guiavam-se estrategicamente pelos princípios autoritários e centralizados, típicos de uma nação em desenvolvimento.

- CERTO
- ERRADO

Esta e apenas uma amostra grátis. Adquira a versão completa em <http://www.concursoprepara.com.br>

Administração Pública / Excelência nos serviços públicos / Gestão por resultados na produção de serviços públicos

Fonte: ANALISTA JUDICIÁRIO - ADMINISTRATIVA / STM / 2011 / CESPE

Q84.

No que se refere à excelência na prestação de serviços e à gestão estratégica e de resultados no âmbito da administração pública, julgue os itens subsequentes.

Na administração pública, o planejamento estratégico deve levar em consideração, entre outros aspectos, as relações de um órgão com seus usuários-cidadãos, governo e servidores.

- CERTO
- ERRADO

Esta e apenas uma amostra grátis. Adquira a versão completa em <http://www.concursoprepara.com.br>

Administração Pública / Planejamento e avaliação nas políticas públicas: conceitos básicos de planejamento / Formulação de programas e projetos

Fonte: TÉCNICO JUDICIÁRIO - ADMINISTRATIVA / CNJ / 2013 / CESPE

Q85.

Com relação à gestão de projetos, julgue os itens que se seguem.

O problema que o projeto procura resolver ilustra a utilidade do produto para o cliente.

- CERTO
- ERRADO

Esta e apenas uma amostra gratis. Adquira a versao completa em <http://www.concursoprepara.com.br>

Administração Pública / Planejamento e avaliação nas políticas públicas: conceitos básicos de planejamento / Formulação de programas e projetos

Fonte: ANALISTA EM CIÊNCIA E TECNOLOGIA JÚNIOR / CNPq / 2011 / CESPE

Q86.

Acerca de metodologias de planejamento e avaliação de projetos de pesquisa e desenvolvimento, julgue os itens que se seguem.

Estimar prazo sabidamente insuficiente para a execução de um projeto, que terá de ser alterado após a assinatura do contrato, constitui prática inadequada.

- CERTO
- ERRADO

Esta e apenas uma amostra gratis. Adquira a versao completa em <http://www.concursoprepara.com.br>

Administração Pública / Planejamento e avaliação nas políticas públicas: conceitos básicos de planejamento / Formulação de programas e projetos

Fonte: ADMINISTRAÇÃO / Ministério das Comunicações / 2008 / CESPE

Q87.

Julgue os próximos itens, referentes a gestão estratégica e noções de elaboração, análise, avaliação e gerenciamento de projetos.

Em um projeto, os indicadores podem ser estabelecidos de forma quantitativa e(ou) qualitativa.

- CERTO
- ERRADO

Esta e apenas uma amostra gratis. Adquira a versao completa em <http://www.concursoprepara.com.br>

Noções de Informática / Noções de sistema operacional (ambientes Linux e Windows)

Fonte: TÉCNICO EM OPERAÇÕES DE EMPRESA DE COMUNICAÇÃO PÚBLICA - SISTEMAS / EBC / 2011 / CESPE

Q88.

Quanto ao sistema operacional Linux, julgue o item abaixo.

O sistema Linux tem código-fonte disponível, escrito na linguagem C, o que permite a sua modificação por qualquer usuário.

- CERTO
- ERRADO

Esta e apenas uma amostra gratis. Adquira a versao completa em <http://www.concursoprepara.com.br>

Noções de Informática / Noções de sistema operacional (ambientes Linux e Windows)

Fonte: ANALISTA JUDICIÁRIO - ADMINISTRATIVA / TRE/BA / 2010 / CESPE

Q89.

Julgue os itens que se seguem, a respeito dos sistemas operacionais Windows XP e Linux.

O Linux tem a característica de ser um sistema desenvolvido de maneira colaborativa, tal que os software da suíte BROffice,

por exemplo, podem ser alterados durante o uso, depois de instalados. Assim, é possível modificar os comandos referentes aos ícones dispostos na barra de ferramentas, alterar as teclas de atalho e também o idioma do aplicativo.

- CERTO
- ERRADO

Esta e apenas uma amostra grátis. Adquira a versão completa em <http://www.concursosprepara.com.br>

Noções de Informática / Noções de sistema operacional (ambientes Linux e Windows)

Fonte: ADMINISTRADOR / FUB / 2009 / CESPE

Q90.

Com relação aos sistemas Windows XP e Linux, julgue os itens que se seguem acerca de Internet e intranet.

O Linux é um programa de edição de conteúdo que permite a colaboração de diversos usuários.

- CERTO
- ERRADO

Esta e apenas uma amostra grátis. Adquira a versão completa em <http://www.concursosprepara.com.br>

Noções de Informática / Redes de computadores / Conceitos básicos; ferramentas; aplicativos e procedimentos de Internet e intranet

Fonte: TÉCNICO EM REGULAÇÃO DE AVIAÇÃO CIVIL - ÁREA 2 / ANAC / 2012 / CESPE

Q91.

Julgue os itens a seguir, a respeito de conceitos e modos de utilização de tecnologias associados à Internet.

URL (uniform resource locator) é um repositório de informações interligadas por diversos pontos espalhados ao redor do Mundo.

- CERTO
- ERRADO

Esta e apenas uma amostra grátis. Adquira a versão completa em <http://www.concursosprepara.com.br>

Noções de Informática / Redes de computadores / Conceitos básicos; ferramentas; aplicativos e procedimentos de Internet e intranet

Fonte: TÉCNICO ADMINISTRATIVO PREVIDENCIÁRIO / IPC Cariacica/ES / 2007 / CESPE

Q92.

Considerando os conceitos de Internet e correio eletrônico, julgue os itens seguintes.

O grande atrativo da Internet é a possibilidade de busca de informações para o computador local mediante o uso do upload.

- CERTO
- ERRADO

Esta e apenas uma amostra grátis. Adquira a versão completa em <http://www.concursosprepara.com.br>

Noções de Informática / Redes de computadores / Programas de navegação (Microsoft Internet Explorer, Mozilla Firefox, Google Chrome e similares)

Fonte: ANALISTA TÉCNICO ADMINISTRATIVO / MI / 2013 / CESPE

Q93.



A figura acima mostra uma janela do navegador Internet Explorer aberta em um computador equipado com o sistema operacional Windows 7. Em relação a essa janela e aos conceitos e aplicativos associados à Internet, julgue os itens seguintes.

Ao se clicar o botão



, o navegador exibirá a parte oculta do texto que se encontra à esquerda da imagem mostrada na página www.integracao.gov.br.

- CERTO
- ERRADO

Esta e apenas uma amostra grátis. Adquira a versão completa em <http://www.concursoprepara.com.br>

Noções de Informática / Redes de computadores / Programas de navegação (Microsoft Internet Explorer, Mozilla Firefox, Google Chrome e similares)

Fonte: ANALISTA JUDICIÁRIO I - TÉCNICO EM INFORMÁTICA / TJ/ES / 2011 / CESPE

Q94.

Com relação à instalação, à configuração e ao suporte de aplicativos, julgue os itens a seguir.

Um dos recursos do Internet Explorer 8 é o SmartScreen, que auxilia na detecção de sítios de phishing e sítios que distribuem software mal-intencionados, também denominados malwares.

- CERTO
- ERRADO

Esta e apenas uma amostra grátis. Adquira a versão completa em <http://www.concursoprepara.com.br>

Noções de Informática / Edição de textos, planilhas e apresentações / BrOffice

Fonte: ANALISTA JUDICIÁRIO - ADMINISTRATIVA / TRE/GO / 2015 / CESPE

Q95.

Julgue os próximos itens, acerca da edição de textos e planilhas.

No BrOffice Calc 3, a opção Atingir Metas do menu Ferramentas permite formatar de maneira condicional a cor de uma célula (fundo e fontes), ao se atingir determinado valor ou meta.

- CERTO
- ERRADO

Esta e apenas uma amostra gratis. Adquira a versao completa em <http://www.concursoprepara.com.br>

Noções de Informática / Edição de textos, planilhas e apresentações / BrOffice

Fonte: TÉCNICO ADMINISTRATIVO - ÁREA 2 / ANEEL / 2010 / CESPE

Q96.

A respeito dos fundamentos operacionais e pacotes dos sistemas Windows e Linux, julgue os itens que se seguem.

As funções do BrOffice são similares às funções do pacote Office da Microsoft no que se refere à edição de textos e planilhas eletrônicas.

- CERTO
- ERRADO

Esta e apenas uma amostra gratis. Adquira a versao completa em <http://www.concursoprepara.com.br>

Noções de Informática / Edição de textos, planilhas e apresentações / BrOffice

Fonte: ANALISTA LEGISLATIVO - ARQUIVISTA / Câmara dos Deputados / 2007 / FCC

Q97.

considere as ferramentas MS-Office 2007 e BrOffice.org 2, respectivamente, em suas versões originais e padrão.

No Writer, a opção Alterar capitalização do menu Formatar é usada para

- A) converter minúsculas em maiúsculas, apenas.
- B) alterar valores calculados em células de tabelas.
- C) converter maiúsculas em minúsculas, apenas.
- D) alterar e vincular a ordem dos capítulos aos índices já criados.
- E) converter maiúsculas em minúsculas e vice-e-versa.

Esta e apenas uma amostra gratis. Adquira a versao completa em <http://www.concursoprepara.com.br>

Noções de Informática / Edição de textos, planilhas e apresentações / Ambiente Microsoft Office

Fonte: TÉCNICO JUDICIÁRIO - CONTABILIDADE / TRE/BA / 2010 / CESPE

Q98.

A respeito dos conceitos e aplicativos dos ambientes Microsoft Office e BROffice, julgue os itens a seguir.

No Microsoft Word, ao se selecionar um trecho de um texto digitado, esse trecho aparecerá na tela do monitor com uma marcação, que pode ser uma tarja preta sobre ele. Nessas condições, caso se pressione a tecla



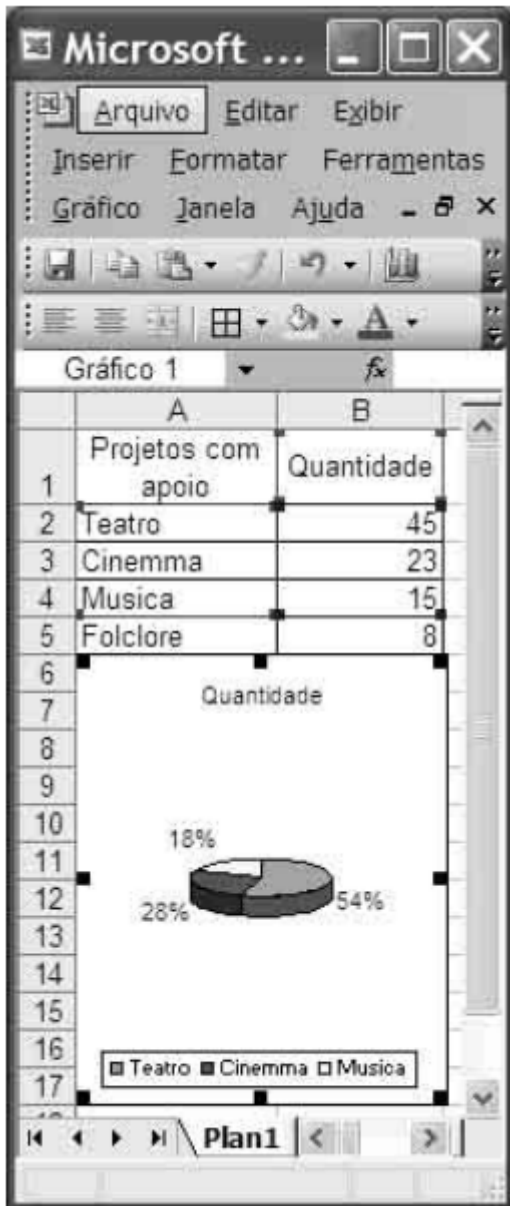
, o trecho selecionado será substituído por completo pelo caractere referente à tecla pressionada.

- CERTO
- ERRADO

Noções de Informática / Edição de textos, planilhas e apresentações / Ambiente Microsoft Office

Fonte: ADMINISTRAÇÃO / Ministério das Comunicações / 2008 / CESPE

Q99.



No que se concerne à utilização do Excel 2003 e à figura acima, que mostra uma janela desse software contendo uma planilha e um gráfico, julgue os itens que se seguem.

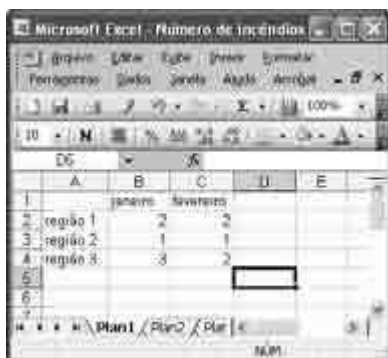
Os valores 18%, 28% e 54% devem ser calculados por meio de uma fórmula, antes de se criar o gráfico.

- CERTO
- ERRADO

Noções de Informática / Edição de textos, planilhas e apresentações / Ambiente Microsoft Office

Fonte: ANALISTA ECONÔMICO, ADMINISTRATIVO E CONTÁBIL - ADMINISTRAÇÃO / IEMA/ES / 2007 / CESPE

Q100.



A figura acima mostra uma janela minimizada do Excel 2003, com parte de uma planilha, em processo de elaboração, contendo dados sobre a ocorrência de incêndios em matas em determinadas regiões. Com relação a essas informações e à janela mostrada, julgue os próximos itens.

Para se calcular o total de ocorrências no mês de janeiro, nas três regiões, e pôr o resultado na célula B5, é suficiente clicar essa célula, pressionar a tecla



e, em seguida, teclar



- CERTO
- ERRADO