

Q1.

Texto II

A persecução penal se desenvolve em duas fases: uma fase administrativa, de inquérito policial, e uma fase jurisdicional, de ação penal. Assim, nada mais é o inquérito policial que um procedimento administrativo destinado a reunir elementos necessários à apuração da prática de uma infração penal e de sua autoria. Em outras palavras, o inquérito policial é um procedimento policial que tem por finalidade construir um lastro probatório mínimo, ensejando justa causa para que o titular da ação penal possa formar seu convencimento, a opinio delicti, e, assim, instaurar a ação penal cabível. Nessa linha, percebe-se que o destinatário imediato do inquérito policial é o Ministério Público, nos casos de ação penal pública, e o ofendido, nos casos de ação penal privada. De acordo com o conceito ora apresentado, para que o titular da ação penal possa, enfim, ajuizá-la, é necessário que haja justa causa. A justa causa, identificada por parte da doutrina como uma condição da ação autônoma, consiste na obrigatoriedade de que existam prova acerca da materialidade delitativa e, ao menos, indícios de autoria, de modo a existir fundada suspeita acerca da prática de um fato de natureza penal. Dessa forma, é imprescindível que haja provas acerca da possível existência de um fato criminoso e indicações razoáveis do sujeito que tenha sido o autor desse fato. Evidencia-se, portanto, que é justamente na fase do inquérito policial que serão coletadas as informações e as provas que irão formar o convencimento do titular da ação penal, isto é, a opinio delicti. É com base nos elementos apurados no inquérito que o promotor de justiça, convencido da existência de justa causa para a ação penal, oferece a denúncia, encerrando a fase administrativa da persecução penal.

Hálinna Regina de Lira Rolim. A possibilidade de investigação do Ministério Público na fase pré-processual penal. Artigo científico. Rio de Janeiro: Escola de Magistratura do Estado do Rio de Janeiro, 2010, p. 4. In t e r n e t : <www.emerj.tjrj.jus.br>. (com adaptações) .

Conforme as ideias contidas no texto II,

a fase do inquérito policial em que são coletadas as informações e as provas que irão formar o convencimento do titular da ação penal é denominada opinio delicti.

- CERTO
- ERRADO

Esta e apenas uma amostra gratis. Adquira a versao completa em <http://www.concursoprepara.com.br>

Q2.

Ele não descobriu a América

Oficialmente, o título de “descobridor da América” pertence ao navegador genovês Cristóvão Colombo, mas ele não foi o primeiro estrangeiro a chegar ao chamado Novo Mundo. Além disso, o próprio Colombo nunca se deu conta de

que a terra que encontrou era um continente até então desconhecido.

A arqueologia já revelou vestígios da passagem dos vikings pelo continente por volta do ano 1000. Leif Ericson, explorador que viveu na região da Islândia, chegou às margens do atual estado de Maine, no norte dos Estados Unidos da América (EUA), no ano 1003. Em 1010, foi a vez de outro aventureiro nórdico, Bjarn Karlsefni, aportar nos arredores de Long Island, na região de Nova York. Além disso, alguns pesquisadores defendem que um almirante chinês chamado Zeng He teria cruzado o Pacífico e desembarcado, em 1421, no que hoje é a costa oeste dos EUA.

Polêmicas à parte, Cristóvão Colombo jamais se deu conta de que havia descoberto um novo continente. A leitura de suas anotações de bordo ou de suas cartas deixa claro que ele acreditou até a morte que tinha chegado à China ou ao Japão, ou seja, às “Índias”. É o que o navegador escreveu, por exemplo, em uma carta de março de 1493.

Mesmo nos momentos em que se apresenta como um “descobridor”, Colombo se refere aos arredores de um continente que o célebre Marco Polo – do qual foi leitor assíduo – já havia descrito. Em outubro de 1492, depois de seu primeiro encontro com nativos americanos, o explorador fez a seguinte anotação em seu diário de bordo: “Resolvi descer à terra firme e ir à cidade de Guisay entregar as cartas de Vossas Altezas ao Grande Khan”. Guisay é uma cidade real chinesa que Marco Polo visitara. Nesse mesmo documento, Colombo escreveu que, segundo o que os índios haviam informado, ele estava a caminho do Japão. Os nativos tinham apontado, na verdade, para Cuba.

Suas certezas foram parcialmente abaladas nas viagens seguintes, mas o navegador nunca chegou a pensar que aportara em um novo continente. Sua quarta viagem o teria levado, segundo escreveu, à província de “Mago”, “fronteira à de Catayo”, ambas na China.

Somente nos últimos anos de sua vida o genovês considerou a possibilidade de ter descoberto terras realmente virgens. Mas foi necessário certo tempo para que a existência de um novo continente começasse a ser aceita pelos europeus. Américo Vespúcio foi um dos primeiros a apresentar um mapa com quatro continentes. Mais tarde, em 1507, a nova terra seria batizada em homenagem ao explorador italiano. Um ano depois da morte de Colombo, que passou a vida sem entender bem o que havia encontrado.

Antouaine Rouillet. In: Revista História Viva. Internet: www2.uol.com.br/historiaviva (com adaptações).

Julgue os itens que se seguem, considerando as ideias veiculadas no texto acima, a sua estrutura e seus aspectos gramaticais.

A opinião defendida pelo autor do texto é a de que Colombo foi um grande injustiçado pela história, tendo em vista o fato de que seus feitos não foram reconhecidos pelos seus contemporâneos.

- CERTO
- ERRADO

Esta e apenas uma amostra gratis. Adquira a versao completa em <http://www.concursoseprepara.com.br>

Língua Portuguesa / Compreensão e interpretação de textos

Fonte: ANALISTA - GESTÃO DE PESSOAS / SERPRO / 2013 / CESPE

Q3.

O novo milênio ■ designado como era do conhecimento, da informação ■ é marcado por mudanças de

relevante importância e por impactos econômicos, políticos e sociais. Em épocas de transformações tão radicais e abrangentes como essa, caracterizada pela transição de uma era industrial para uma baseada no conhecimento, aumenta-se o grau de indefinições e incertezas. Há, portanto, que se fazer esforço redobrado para identificar e compreender esses novos processos — o que exige o desenvolvimento de um novo quadro conceitual e analítico que permita captar, mensurar e avaliar os elementos que determinam essas mudanças — e para distinguir, entre as características e tendências emergentes, as que são mais duradouras das que são transitórias, ou seja, lidar com a necessidade do que Milton Santos resumiu como distinguir o modo da moda.

No novo padrão técnico-econômico, notam-se a crescente inovação, intensidade e complexidade dos conhecimentos desenvolvidos e a acelerada incorporação desses nos bens e serviços produzidos e comercializados pelas organizações e pela sociedade. Destacam-se, sobretudo, a maior velocidade, a confiabilidade e o baixo custo de transmissão, armazenamento e processamento de enormes quantidades de conhecimentos codificados e de outros tipos de informação.

Helena Maria Martins Lastres et al. Desafios e oportunidades da era do conhecimento. In: São Paulo em Perspectiva, 16(3), 2002, p. 60-1 (com adaptações).

A partir das ideias e dos argumentos suscitados pelo texto, julgue os itens subsequentes.

No texto, é abordada a necessidade de se lidar com as tendências e mudanças derivadas das novas formas de conhecimento, objeto do que se denomina, hoje, por era do conhecimento.

- CERTO
- ERRADO

Esta e apenas uma amostra grátis. Adquirir a versão completa em <http://www.concursosprepara.com.br>

Língua Portuguesa / Compreensão e interpretação de textos

Fonte: ANALISTA AMBIENTAL - LICENCIAMENTO AMBIENTAL / IBAMA / 2013 / CESPE

Q4.

Os principais jornais brasileiros deram pouca atenção à 18.ª Conferência do Clima, que se realizou em Doha, no Catar. Os três maiores diários de circulação nacional mandaram repórteres para cobrir os debates e as deliberações, mas o noticiário obteve pouco destaque. Além disso, os editores voltaram ao antigo vício de isolar o material sobre a questão ambiental bem longe do noticiário sobre economia e política, que são as matrizes por onde devem passar as decisões governamentais e empresariais que podem ajudar a minimizar o efeito das mudanças climáticas.

Para buscar uma visão mais próxima da complexidade do grande desafio contemporâneo, os leitores precisariam acompanhar os relatos das redes de ativistas, que cobrem o evento com grande riqueza de detalhes. Mas, devido a certas especificidades típicas do próprio tema, que inclui o uso de expressões e siglas ainda pouco conhecidas, também a leitura desse material mais detalhado não é capaz, por si só, de revelar a abrangência do problema ambiental. Assim, entre a abordagem genérica da chamada grande imprensa e as questões específicas analisadas por ativistas e especialistas nos meios digitais, o cidadão comum que não acompanha atentamente a evolução das conferências sobre o clima nem tem conhecimento dos acordos prévios e posteriores a esses eventos segue no escuro. No máximo, acaba declarando seu apoio a medidas de defesa do meio ambiente porque isso lhe parece politicamente correto.

Luciano Martins Costa. Ainda um assunto marginal.
Internet: www.observatoriodaimprensa.com.br (com adaptações).

Com referência às ideias e à tipologia do texto acima apresentado, julgue os itens a seguir.

A disponibilidade de material detalhado sobre a conferência ocorrida em Doha não garante o entendimento da abrangência do problema ambiental.

- CERTO
- ERRADO

Esta e apenas uma amostra grátis. Adquira a versão completa em <http://www.concursosprepara.com.br>

Língua Portuguesa / Compreensão e interpretação de textos

Fonte: ANALISTA JUDICIÁRIO - ANÁLISE DE SISTEMAS / STM / 2011 / CESPE

Q5.

Um embate entre instituições de ensino superior, editoras e autores é travado há anos. Com o argumento de que livros são caros e muitas vezes apenas um capítulo é necessário para o curso, alunos e professores lançam mão de cópias de partes de publicações ou de apostilas para economizar. O debate voltou à tona após policiais da Delegacia Antipirataria apreenderem, no mês passado, mais de duzentas pastas com textos para serem reproduzidos em uma universidade do Rio de Janeiro, sob a alegação de crime de direitos autorais. O operador da máquina foi detido, e a universidade, indignada, criou normas para regulamentar as cópias dentro de seus estabelecimentos. Uma alternativa legal, porém, existe há quatro anos, mas só agora começa a ser efetivada em algumas universidades: a venda de capítulos avulsos.

Luciani Gomes. In: IstoÉ, 6/10/2010 (com adaptações).

A respeito do texto apresentado acima, julgue os itens que se seguem.

Infere-se da leitura do texto que fazer cópias de partes de livros é mais barato que comprar capítulos avulsos.

- CERTO
- ERRADO

Esta e apenas uma amostra grátis. Adquira a versão completa em <http://www.concursosprepara.com.br>

Língua Portuguesa / Emprego das classes de palavras

Fonte: ANALISTA DE NEGÓCIO / MP / 2013 / CESPE

Q6.

Quanto maior a distância entre os poucos ricos e os numerosos pobres, piores os problemas sociais: o conceito se aplica tanto aos países ricos quanto aos pobres. Não importa quanto uma nação seja afluyente, mas seu grau de desigualdade. A Suécia ou a Finlândia, dois dos países mais ricos do mundo em renda per capita e PIB, apresentam uma distância pequena entre os cidadãos mais ricos e os mais pobres — e, portanto, lideram de forma consistente os índices mundiais de bem-estar mensurável. Os Estados Unidos da América (EUA), por sua vez, apesar da imensa riqueza acumulada, apresentam sempre valores baixos para esses critérios. Gastamos grandes somas em saúde, mas a expectativa de vida nos EUA continua sendo inferior à da Bósnia e ligeiramente superior à da Albânia.

A desigualdade é corrosiva. Faz que as sociedades apodreçam por dentro. O impacto das diferenças materiais exige algum tempo para se manifestar, mas, aos poucos, a competição por status e bens aumenta; as pessoas desenvolvem uma sensação de superioridade (ou inferioridade) baseada em seu patrimônio; cresce o preconceito contra os que ocupam os patamares inferiores da pirâmide social; o crime se agrava; e as patologias ligadas à desigualdade social se destacam ainda mais. O legado da acumulação desregulada da riqueza, sem dúvida, é amargo.

Tony Judt. O mal ronda a terra: um tratado sobre as insatisfações do presente. Celso Nogueira (Trad.). Rio de Janeiro: Objetiva, 2011, p. 30 (com adaptações).

Com relação às ideias e às estruturas linguísticas do texto acima, julgue os itens a seguir.

Seriam mantidos a correção gramatical e o sentido do texto, caso o termo “portanto” (L.7) fosse substituído por pois, empregado com valor explicativo.

- CERTO
- ERRADO

Esta e apenas uma amostra grátis. Adquira a versão completa em <http://www.concursoprepara.com.br>

Língua Portuguesa / Pontuação

Fonte: ANALISTA ADMINISTRATIVO / ICMBio / 2014 / CESPE

Q7.

De acordo com uma lista da International Union for the Conservation of Nature, o Brasil é o país com o maior número de espécies de aves ameaçadas de extinção, com um total de 123 espécies sofrendo risco real de desaparecer da natureza em um futuro não tão distante. A Mata Atlântica concentra cerca de 80% de todas as aves ameaçadas no país, fato que resulta de muitos anos de exploração e desmatamentos. Atualmente, restam apenas cerca de 10% da floresta original, não sendo homogênea essa proporção de floresta remanescente ao longo de toda a Mata Atlântica. A situação é mais séria na região Nordeste, especialmente nos estados de Alagoas e Pernambuco, onde a maior parte da floresta original foi substituída por plantações de cana-de-açúcar. É nessa região que ainda podem ser encontrados os últimos exemplares das aves mais raras em todo o país, como o criticamente ameaçado limpa-folha-do-nordeste (*Philydor novaesi*). Essa pequena ave de dezoito centímetros vive no estrato médio e dossel de florestas bem conservadas e ricas em bromélias, onde procura artrópodes dos quais se alimenta. Atualmente, as duas únicas localidades onde a espécie pode ser encontrada são a Estação Ecológica de Murici, em Alagoas, e a Serra do Urubu, em Pernambuco.

Pedro F. Develey et al. O Brasil e suas aves.
In: Scientific American Brasil, 2013 (com adaptações).

Julgue os itens seguintes, relativos às ideias e aos aspectos estruturais do texto acima.

A inserção de vírgula logo após o vocábulo “encontrada” (L.21), além de preservar a correção gramatical do texto, daria ênfase à informação contida no trecho “as duas únicas localidades onde a espécie pode ser encontrada” (L.20-21).

- CERTO
 - ERRADO
-

Língua Portuguesa / Pontuação

Fonte: TÉCNICO JUDICIÁRIO - ADMINISTRATIVA / TRT 9ª / 2007 / CESPE

Q8.

1 O caos estampado pelos jornais em relação aos sistemas de saúde dos estados, o alto grau de defasagem dos alunos de escolas públicas, as notas destes nas avaliações 4 oficiais de desempenho escolar e os sensíveis gargalos que dão morosidade aos procedimentos do setor público de toda ordem têm convivido no país com a estabilidade do servidor 7 público concursado. O instituto é uma garantia de Primeiro Mundo à carreira dos funcionários públicos contra as injunções políticas que certamente decorrem das mudanças 10 de governo. E não há nada de errado com ela — é uma segurança de profissionalização do servidor, de que ele não estará servindo ao político que eventualmente ocupa um 13 cargo público, mas ao Estado.

Valor Econômico, 5/10/2007.

Com referência às idéias e às estruturas lingüísticas do texto acima, julgue os itens que se seguem.

As vírgulas logo após “estados” (L.2) e após “públicas” (L.3) têm justificativa idêntica.

- CERTO
- ERRADO

Língua Portuguesa / Concordância nominal e verbal

Fonte: ANALISTA DE INFRAESTRUTURA - ÁREA II / MPOG / 2012 / CESPE

Q9.

É um erro buscar o crescimento pelo crescimento, sem levar em conta os seus efeitos mais amplos e as suas consequências. É necessário ponderar, entre outros fatores, o impacto ambiental. É fundamental também usar os frutos do crescimento, para aprimorar a qualidade de vida da população de maneira abrangente, e não apenas para favorecer certos grupos. Precisamos prestar atenção em como podemos tirar o melhor proveito do enriquecimento do país. Sou contra o crescimento pelo crescimento, e ofereço todas as minhas críticas àqueles que são a favor. Entretanto, àqueles que não buscam nenhum crescimento, como é o caso da Europa hoje em dia, minhas críticas são ainda mais severas. Adam Smith estava certo quando observou que o crescimento aumenta a renda da população e, assim, amplia a capacidade das pessoas de ter acesso a melhores condições de vida. Estava certo também quando disse que o crescimento gera os recursos necessários para que os governos possam exercer suas atividades essenciais.

Amartya Sen. Mercado, justiça e liberdade. In: Veja, 2/5/2012 (com adaptações).

No que se refere à organização das ideias no texto acima, julgue os itens seguintes.

A forma verbal “ter”, em “e, assim, amplia a capacidade das pessoas de ter acesso a melhores condições de vida” (L.14-15), poderia ser corretamente empregada também no plural: terem.

- CERTO

- ERRADO

Esta e apenas uma amostra gratis. Adquira a versao completa em <http://www.concursoprepara.com.br>

Língua Portuguesa / Significação das palavras

Fonte: ANALISTA JUDICIÁRIO - ADMINISTRATIVA / CNJ / 2013 / CESPE

Q10.

A discriminação, como um componente indissociável do relacionamento entre os seres humanos, reveste-se inegavelmente de uma roupagem competitiva. Afinal, discriminar nada mais é do que tentar reduzir as perspectivas de uns em benefício de outros. Quanto mais intensa a discriminação e mais poderosos os mecanismos inerciais que impedem o seu combate, mais ampla é a clivagem entre discriminador e discriminado. Dessa lógica resulta, inevitavelmente, que aos esforços de uns em prol da concretização da igualdade se contraponham os interesses de outros na manutenção do status quo. É crucial, pois, que as ações afirmativas, mecanismo jurídico concebido com vistas a quebrar essa dinâmica perversa, sofram o influxo dessas forças contrapostas e atraíam considerável resistência, sobretudo da parte dos que historicamente se beneficiaram da exclusão dos grupos socialmente fragilizados.

Ao Estado cabe, assim, a opção entre duas posturas distintas: manter-se firme na posição de neutralidade e permitir a total subjugação dos grupos sociais desprovidos de voz, de força política e de meios de fazer valerem os seus direitos; ou, ao contrário, atuar ativamente para mitigar as desigualdades sociais, cujo público-alvo é precisamente as minorias raciais, étnicas, sexuais e nacionais.

Joaquim Barbosa B. Gomes. As ações afirmativas e os processos de promoção da igualdade efetiva. In: AJUFE (Org.). Seminário internacional: as minorias e o direito. 1.ª ed. 2003, p. 91-2 (com adaptações).

Com relação às ideias e estruturas linguísticas do texto acima, julgue os próximos itens.

Sem prejuízo das ideias do texto, as palavras "clivagem" (L.7) e "influxo" (L.13) poderiam ser substituídas, respectivamente, por rivalidade e ataque.

- CERTO
- ERRADO

Esta e apenas uma amostra gratis. Adquira a versao completa em <http://www.concursoprepara.com.br>

Língua Portuguesa / Redação e correspondências oficiais: Manual de Redação da Presidência da República

Fonte: AUDITOR FISCAL DE CONTROLE EXTERNO - ADMINISTRAÇÃO / TCE/SC / 2016 / CESPE

Q11.

Florianópolis, 25 de janeiro de 2016.

XXXXXX

Assembleia Legislativa do Estado de Santa Catarina
Palácio Barriga Verde – R. Dr. Jorge Luz Fontes, 310 – Centro
88020-900 – Florianópolis – SC

Assunto: Encaminhamento de documento – Ofício n.º 242/2016-GP

XXXXXXX,

Em resposta ao Ofício n.º 242/2016-GP, encaminho, anexa, cópia do Parecer n.º 01/2016 da DCE – TCE/SC acerca das inspeções realizadas em hospitais da rede pública estadual, no ano de 2015.

Respeitosamente,
[Assinatura]
[identificação do signatário]

Tendo como referência a comunicação hipotética apresentada, julgue os itens a seguir à luz das normas do MRPR.

Na identificação do signatário da referida comunicação, devem constar, abaixo do local da assinatura, o nome e o cargo da autoridade que expede a mensagem.

- CERTO
- ERRADO

Esta e apenas uma amostra grátis. Adquira a versão completa em <http://www.concursosprepara.com.br>

Língua Portuguesa / Redação e correspondências oficiais: Manual de Redação da Presidência da República

Fonte: TÉCNICO ADMINISTRATIVO - ÁREA 2 / ANEEL / 2010 / CESPE

Q12.

Os itens a seguir apresentam trechos, sucessivos e adaptados, de um texto publicado no jornal O Estado de S.Paulo em 26/3/2010. Supondo que tais trechos possam compor uma correspondência oficial, julgue-os com base nas normas para a redação de comunicações oficiais.

Há uma clara relação entre urbanização e desenvolvimento nas grandes cidades dos países emergentes, mas sempre acompanhada de diferenças sociais decorrentes da incapacidade de vencer desafios como a ampliação da infraestrutura e dos serviços, o gerenciamento de situações de risco, garantias de segurança pública e de proteção ao meio ambiente.

- CERTO
- ERRADO

Esta e apenas uma amostra grátis. Adquira a versão completa em <http://www.concursosprepara.com.br>

Língua Portuguesa / Redação e correspondências oficiais: Manual de Redação da Presidência da República

Fonte: ANALISTA DE TRÂNSITO - DIREITO E LEGISLAÇÃO / DETRAN/DFT / 2009 / CESPE

Q13.

Considere que um servidor do DETRAN/DF tenha redigido um documento oficial para convidar um embaixador a proferir palestra no órgão e que o trecho abaixo componha tal documento.

Em 8 de março de 2009.

Excelentíssimo Senhor MARK JERTRUTZ,

Convido Vossa Excelência para proferir palestra na sede do DETRAN/DF sobre as medidas tomadas em vosso país para melhorar as condições de trânsito nas grandes cidades.

Considerando essa situação hipotética, julgue os próximos itens.

Foi adequada a escolha da forma memorando, visto que o convite, geralmente, constitui uma comunicação curta.

- CERTO
- ERRADO

Esta e apenas uma amostra gratis. Adquira a versao completa em <http://www.concursoprepara.com.br>

Língua Inglesa / Compreensão de texto escrito em Língua Inglesa

Fonte: ANALISTA - DESENVOLVIMENTO DE SISTEMAS / SERPRO / 2013 / CESPE

Q14.

Engineers do have an important role in reducing risks posed to society by modern technology, its products, and its wastes. Although engineers cannot bear the total blame for safety and health risks, they are able to help reduce them to levels acceptable to society. In planning, design, operations, maintenance, or management activities, engineers should know how to eliminate, reduce, or control safety and health risks within their sphere of responsibility. Every engineer must know when and how to use other professions, including safety professions, in analyzing and reviewing their procedures and design decisions.

R. L. Brauer. Safety and health for engineers. New Jersey: Wiley, 2006, p. 10 (adapted).

According to the text above, judge the next items.

The text claims that engineers are as much responsible for the reduction of risks in modern society as any other professional, because they "cannot bear the total blame" (L.3).

- CERTO
- ERRADO

Esta e apenas uma amostra gratis. Adquira a versao completa em <http://www.concursoprepara.com.br>

Língua Inglesa / Compreensão de texto escrito em Língua Inglesa

Fonte: AUDITOR FEDERAL DE CONTROLE EXTERNO - AUDITORIA GOVERNAMENTAL / TCU / 2011 / CESPE

Q15.

Government accountants and auditors work in the public sector, maintaining and examining the records of government agencies and auditing private businesses and individuals whose activities are subject to government regulations or taxation. Accountants employed by Federal, State, and local governments ensure that revenues are received

and expenditures are made in accordance with laws and regulations. Those employed by the Federal Government may work as Internal Revenue Service agents or in financial management, financial institution examination, or budget analysis and administration.

Internal auditors verify the effectiveness of their organization's internal controls and check for mismanagement, waste, or fraud. They examine and evaluate their firms' financial and information systems, management procedures, and internal controls to ensure that records are accurate and controls are adequate. They also review company operations, evaluating their efficiency, effectiveness, and compliance with corporate policies and government regulations. Because computer systems commonly automate transactions and make information readily available, internal auditors may also help management evaluate the effectiveness of their controls based on real-time data, rather than personal observation. They may recommend and review controls for their organization's computer systems to ensure their reliability and integrity of the data. Internal auditors may also have specialty titles, such as information technology auditors, environmental auditors, and compliance auditors.

Technology is rapidly changing the nature of the work of most accountants and auditors. With the aid of special software packages, accountants summarize transactions in the standard formats of financial records and organize data in special formats employed in financial analysis. These accounting packages greatly reduce the tedious work associated with data management and recordkeeping. Computers enable accountants and auditors to be more mobile and to use their clients' computer systems to extract information from databases and the Internet. As a result, a growing number of accountants and auditors with extensive computer skills specialize in correcting problems with software or in developing software to meet unique data management and analytical needs. Accountants also are beginning to perform more technical duties, such as implementing, controlling, and auditing computer systems and networks and developing technology plans.

Internet: <www.bls.gov> (adapted).

Based on the text above, judge the following items.

Accountants are now starting to perform more technical tasks.

- CERTO
- ERRADO

Esta e apenas uma amostra gratis. Adquira a versao completa em <http://www.concursosprepara.com.br>

Língua Inglesa / Compreensão de texto escrito em Língua Inglesa

Fonte: PROFESSOR - INGLÊS / SEEDUC/AM / 2011 / CESPE

Q16.

One of the most salient, if not relevant, contexts of language teaching is the institution in which you are teaching. ESL/EFL classes are found in a wide variety of educational establishments, such a wide variety, in fact, that text-books publishers have a hard time tailoring material for the many contexts. Even within one "type" of institution, multiple goals are pursued. For example, language schools in many countries are finely tuned to offer courses in conversation, academic skills, English for specific purposes, work-place English, vocational/technical English, test-taking strategies and other specializations.

Institutional constraints are often allied to sociopolitical considerations. Schools and universities cannot exist in a social vacuum. Public elementary and secondary schools may be subject to official national issues. In the United States and other countries, for example, the type of second language program offered in schools is a product of legislation and government red tape. Students' purpose in taking English at the higher education level may be colored by institutional policies, certification and degree requirements, instructional staffing, and even immigration regulations.

Idem, ibidem.

Taking into consideration the text above, judge the items from 88 through 93.

Educational institutions can be either relevant or effective for language teaching.

- CERTO
- ERRADO

Esta e apenas uma amostra gratis. Adquira a versao completa em <http://www.concursoprepara.com.br>

Língua Inglesa / Compreensão de texto escrito em Língua Inglesa

Fonte: ASSISTENTE ADMINISTRATIVO - TÉCNICO EM ALMOXARIFE / HEMOBRAS / 2008 / CESPE

Q17.

Biotechnology is technology based on biology, especially when used in agriculture, food science, and medicine. The United Nations Convention on Biological Diversity defines biotechnology as: any technological application that uses biological systems, living organisms, or derivatives thereof, to make or modify products or processes for specific use.

Biotechnology is often used to refer to genetic engineering technology of the 21st century, however the term encompasses a wider range and history of procedures for modifying biological organisms according to the needs of humanity, going back to the initial modifications of native plants into improved food crops through artificial selection and hybridization. Bioengineering is the science upon which all biotechnological applications are based. With the development of new approaches and modern techniques, traditional biotechnology industries are also acquiring new horizons, enabling them to improve the quality of their products and increase the productivity of their systems. Before 1971, the term biotechnology was primarily used in food processing and agriculture industries. Since the 1970s, it began to be used by the Western scientific establishment to refer to laboratory-based techniques being developed in biological research, such as recombinant DNA or tissue culture-based processes, or horizontal gene transfer in living plants, using vectors such as the *Agrobacterium* bacteria to transfer DNA into a host organism. In fact, the term should be used in a much broader sense to describe the whole range of methods, both ancient and modern, used to manipulate organic materials to reach the demands of food production.

Internet: (adapted).

Le ruban rouge

Le ruban rouge est un symbole international que l'on accroche sur ses vêtements pour afficher sa solidarité vis-à-vis des victimes du VIH et du SIDA. Créé à l'initiative du Visual Aids Artists Caucus — un

groupe d'artistes américains — et de Franck Moore — peintre vivant à New York —, le ruban rouge voit le jour avec l'idée que l'on pourrait le porter près du cœur pour symboliser la solidarité avec les personnes touchées par le VIH et aussi avec celles qui sont décédées du SIDA. L'origine du ruban rouge vient du ruban jaune, que certaines familles de soldats américains accrochent aux portes de leur maison, comme symbole de l'espoir de voir retourner sains et saufs leurs proches.

*HIV

Internet: (adapté).

Based on what is found in the text above, judge the items from 16 through 25.

Some technological applications which make use of biological systems, living beings, or their derivatives to make or change products or processes for specific use can be defined as biotechnology.

- CERTO
- ERRADO

Esta e apenas uma amostra gratis. Adquira a versao completa em <http://www.concursoprepara.com.br>

Língua Inglesa / Compreensão de texto escrito em Língua Inglesa

Fonte: ANALISTA DE SISTEMAS - SUPORTE DE BANCO DE DADOS / IPEA / 2008 / CESPE

Q18.

The Brazilian economy performance in 2008 should not be affected by the international financial crisis, mainly due to the domestic demand. This is the evaluation of Brazil's National Confederation of Industries (CNI). According to the quarterly Conjectural Information, disclosed on Friday, October 3, the CNI has increased to 5.3% its estimates for growth of the Brazilian Gross Domestic Product (GDP) this year. The previous forecast, in June, was that the Brazilian economy would grow 4.7%. In the evaluation of CNI technicians, the international crisis should only reflect in the economic results next year. The GDP in 2009 should grow 3.5%. To the CNI, the Brazilian capacity to face difficulties is greater than last year.

The country has great reserves, a substantial primary surplus, a developed banking regulation system and lower foreign dependency. "However, these conditions do not bar the unfolding of the global crisis from reaching Brazil", according to the Conjectural Information.

According to the study, the foreign crisis should reduce the international offer of credit and demand for Brazilian products. "The former should have more immediate effects, whereas the latter should present itself in a more progressive manner, as global trade loses dynamism", write the institution's technicians.

To the CNI, the non-renovation of foreign financing lines of credit, especially export credit, should create operational difficulties for companies. This way, according to the text, the Brazilian Central Bank should be aware of liquidity problems and of the greater cost of credit, once again evaluating the monetary policy, "which was not developed taking into consideration a more adverse environment as the one we are currently living".

The industrial sector should grow 5.5% this year, a

little over the average growth of the economy as a whole. This performance should be boosted by the estimated civil construction growth of 8.7%. The transformation industry should grow 5.1% this year.

Internet: (adapted).

Borrachera de dinero

Todo empezó en 2003, cuando el presidente de la Reserva Federal, Alan Greenspan, empezó a hablar del peligro de deflación, es decir, de una caída de los precios. Ése es uno de los fenómenos más peligrosos en una economía, porque si los precios caen, es que la gente no consume. Así que Greenspan, con la ayuda de uno de sus más cercanos asesores, Ben Bernanke, promovió una drástica bajada del precio del dinero hasta el 1%. Eso supuso una masiva inyección de liquidez en la economía y una relajación del crédito. Greenspan, así, incumplió la que debe ser la primera obligación de un banco central, que es “llevarse el alcohol cuando la fiesta todavía no ha acabado”, por utilizar la frase de William McChesney Martin, que dirigió el Banco Central Americano en los años 50 y 60. El banco central inyectó más dinero de la cuenta en EEUU. Y el resultado fue una borrachera. Y de las grandes.

Con el exceso de liquidez, los bancos empezaron a conceder créditos inmobiliarios a más y más gente. ¿Por qué? Porque, con el precio del dinero oficial tan bajo, apenas les quedaba margen de beneficios en las cuentas y depósitos. La clave era crear hipotecas, en las que el cliente pagaba un interés, con lo que el banco obtenía un beneficio.

Al principio, los grandes bancos rechazaron entrar en ese juego, porque se estaban empezando a romper todas las normas de control de riesgos. Pero, ante los avances de la competencia, ellos también tuvieron que empezar a hacerlo. Así, en poco tiempo, se estaban concediendo liars loans (créditos mentirosos) a personas que no sólo no cumplían los requisitos necesarios para acceder a ellos, sino que estaban mintiendo sobre sus ingresos (frecuentemente, con el respaldo de los bancos). Greenspan animó, además, a que los estadounidenses tomaran hipotecas a renta variable, algo poco frecuente en EEUU.

A su vez, los bancos vendían esas hipotecas. En otras palabras: las transformaban en bonos y las colocaban en el mercado de renta fija. Con esa estrategia, en teoría, se diversificaba el riesgo. Y, para diversificarlo aún más, empezaron a mezclar diferentes tipos de hipotecas y de activos en un mismo bono. De esta manera, todos estaban contentos. El consumidor, porque accedía a hipotecas baratas, frecuentemente con un periodo de carencia de dos años hasta que los intereses empezaban a variar. El banco, porque tenía clientes y a su vez se deshacía de esas hipotecas, algunas de las cuales, evidentemente, iban a presentar problemas cuando la Reserva Federal subiera los tipos de interés. Los tenedores de bonos, porque tenían numerosos activos a su disposición que, además, podían asegurar sin problemas, porque las agencias de calificación de riesgos, que miden la solvencia de las emisiones, daban a esos títulos calificaciones excelentes.

En esencia, eso fue lo que pasó. Todos estaban comprando, vendiendo y asegurando unos bonos muy peligrosos, y a su vez se estaban endeudando — frecuentemente para adquirir más bonos — usando esos bonos como garantía.

Internet: (con adaptaciones).

Juzgue los ítems de 16 a 30, de acuerdo con el texto de encima.

El elemento "apenas" (L.19) es sustituible por solamente sin producir alteraciones semánticas o gramaticales en el texto.

- CERTO
- ERRADO

Esta e apenas uma amostra gratis. Adquira a versao completa em <http://www.concursosprepara.com.br>

Língua Inglesa / Compreensão de texto escrito em Língua Inglesa

Fonte: ANALISTA DE GESTÃO CORPORATIVA - ADMINISTRADOR / HEMOBRAS / 2008 / CESPE

Q19.

Traditional bioenergy is the dominant source of energy for about half of the world's population, and it is used mainly for cooking. This in itself makes access to bioenergy a right to food issue. Increasingly, though, modern bioenergy is becoming prominent with a different kind of land-use, based on cash crops and plantations, and with the use of technologically advanced processing of biomass into liquid biofuels. Therefore, the term agrofuels might describe the issue more aptly. In recent years, agrofuels have been seen as part of the solution in combating climate change. They are a renewable source of energy, and provide new employment and income opportunities for rural populations. In fact, for the first time in many decades, agricultural commodity prices are stabilizing at higher levels. In principle, this could benefit the masses of poor small-scale farmers.

At the same time, however, poor and landless people are consumers themselves, and marginal price increases may ruin the livelihoods of those who spend up to 80 percent of their income on food. Statistical evidence shows that world caloric consumption typically declines as prices rise, by a ratio of 1:2. If the trend continues, with every one percent rise in the cost of food, a new 16 million people would be made food insecure. FAO research shows that food prices will be increasingly linked to oil prices.

Internet: <www.globalpolicy.org> (adapted).

Etats-Unis: le chômage au plus haut depuis 15 ans
L'économie américaine a perdu 533.000 emplois en novembre 2008, portant le taux de chômage à 6,7%. Barack Obama, le président élu américain, préconise des mesures "urgentes" face à la mauvaise situation de l'emploi aux Etats-Unis. Réagissant après la publication, vendredi 5 décembre, de ces informations, Barack Obama reconnaît qu' "il n'y a pas de remède rapide ou facile à cette crise, qui s'est développée depuis de nombreuses années, et cela va sans doute empirer avant de s'améliorer". Dans un communiqué, M. Obama ajoute encore: "Mais il est temps de réagir avec détermination et urgence pour remettre les gens au travail et relancer notre économie."

Les pertes d'emplois ont été très importantes dans les principaux secteurs de l'industrie, qui a perdu 163.000 emplois, mais encore plus massives dans le secteur des services, qui a supprimé 370.000 emplois.

Le secteur des services représente plus de 80% des emplois américains. Or, il concerne environ deux tiers des suppressions d'emplois récentes, alors qu'au cours des huit premiers mois de l'année, les pertes d'emplois avaient été en majeure partie limitées aux secteurs de la construction et de l'industrie manufacturière.

Depuis le début officiel de la récession aux Etats-Unis, en décembre 2007, le taux de chômage américain est monté d' 1,7 point de pourcentage.

Internet: <tempsreel.nouvelobs.com> (adapté).

Based on the text above, judge the following items.

Caloric consumption is not associated with economic decline.

- CERTO
- ERRADO

Esta e apenas uma amostra gratis. Adquira a versao completa em <http://www.concursoprepara.com.br>

Língua Inglesa / Compreensão de texto escrito em Língua Inglesa

Fonte: AGENTE DE INTELIGÊNCIA / ABIN / 2008 / CESPE

Q20.

The human cost of terrorism has been felt in virtually every corner of the globe. The United Nations family has itself suffered tragic human loss as a result of violent terrorist acts. The attack on its offices in Baghdad on 19 August 2003 claimed the lives of the Special Representative of the Secretary-General, Sergio Vieira de Mello, and 21 other men and women, and injured over others, some very seriously. Terrorism clearly has a very real and direct impact on human rights, with devastating consequences for the enjoyment of the right to life, liberty and physical integrity of victims. In addition to these individual costs, terrorism can destabilize governments, undermine civil society, jeopardize peace and security, and threaten social and economic development. All of these also have a real impact on the enjoyment of human rights. Security of the individual is a basic human right and the protection of individuals is, accordingly, a fundamental obligation of government. States therefore have an obligation to ensure the human rights of their nationals and others by taking positive measures to protect them against the threat of terrorist acts and bringing the perpetrators of such acts to justice.

In recent years, however, the measures adopted by States to counter terrorism have themselves often posed serious challenges to human rights and the rule of law. Some States have engaged in torture and other ill-treatment to counter terrorism, while the legal and practical safeguards available to prevent torture, such as regular and independent monitoring of detention centres have often been disregarded.

Internet: www.ohchr.org (adapted).

Cambio climático

En el año 2007 el cambio climático logró por fin situarse en la agenda política global como uno de los grandes problemas que afronta la humanidad. Así lo reflejaron las conclusiones del Panel Intergubernamental sobre Cambio Climático (IPCC), y su importancia también quedó constatada en la concesión del premio Nobel de la Paz al citado organismo y al ex vicepresidente de los Estados Unidos de América del Norte, Al Gore.

Pero, además, cobró fuerza y visibilidad una dimensión hasta ahora poco estudiada del fenómeno: el cambio climático como posible fuente de tensiones y conflictos. Una muestra de ello es que el año pasado, por primera vez, el Consejo de Seguridad de la ONU debatió sobre el cambio climático como amenaza para la paz y la seguridad global.

Los efectos del cambio climático amenazan la paz y la estabilidad en amplias regiones del mundo, especialmente en aquellas donde vienen a sumarse a una situación de fragilidad estatal, gobiernos débiles, problemas

económicos e inestabilidad. Su combinación con los problemas socioeconómicos y políticos puede agravar tensiones ya existentes y dar lugar a la escalada de las mismas e incluso a conflictos armados.

Según la organización internacional Alert, 46 países en los que viven 2.700 millones de personas están en claro riesgo de sufrir conflictos violentos, mientras en otros 56 las instituciones tendrán serios problemas para gestionar los efectos de este fenómeno, ya que éste se sumará a los retos ya presentes.

Las regiones más afectadas serían África, el centro y sur de Asia y zonas de América Latina, como la región andina. Se trata de algunas de las regiones más pobres del mundo.

Hay varias formas en las que el cambio climático puede generar tensión e incluso conflictos. Una de ellas es la competencia por recursos cada vez más escasos. El avance de la desertificación y el cambio en los patrones pluviométricos pueden provocar el agotamiento de las cosechas y en último término aumentar la inseguridad alimentaria. 430 millones de personas ya viven actualmente con escasez de agua, y todas las predicciones del IPCC indican que este número aumentará.

Un ejemplo de ello podría ser la guerra en Darfur (Sudán), que se ha calificado como el primer conflicto del cambio climático. Aunque las interpretaciones más frecuentes lo explican como un enfrentamiento de raíces étnicas entre árabes y africanos, la realidad es más compleja. Hay que tener en cuenta el enfrentamiento por la tierra y las fuentes de agua entre poblaciones agrícolas sedentarias y pastores nómadas que tradicionalmente habían compartido los recursos, pero que ahora tienen más difícil hacerlo por el avance del desierto.

Internet: spanish.safe-democracy.org (con modificaciones).

According to the text above, judge the following items.

Twenty two people were killed in a terrorist assault in Baghdad.

- CERTO
- ERRADO

Esta e apenas uma amostra gratis. Adquira a versao completa em <http://www.concursoprepara.com.br>

Língua Inglesa / Compreensão de texto escrito em Língua Inglesa

Fonte: TÉCNICO ADMINISTRATIVO / ANVISA / 2007 / CESPE

Q21.

Foodborne illnesses* are a serious public health threat. Each year, approximately 76 million cases of foodborne illness occur in the United States alone, according to the Centers for Disease Control and Prevention (CDC). Of those cases of foodborne illness, more than 325,000 people are hospitalized and about 5,000 deaths occur.

Why Be Food Safe?

Preventing foodborne illness is one of the U.S. Department of Agriculture's (USDA's) top priorities. For more than 100 years, the USDA's Food Safety and Inspection Service (FSIS) has worked with our Nation's commercial suppliers to ensure that meat, poultry, and egg products are safe, wholesome, and correctly labeled and packaged for public consumption. And because research shows that improper handling, preparation, and storage of food can cause foodborne illness, FSIS has conducted — and is a key stakeholder in — many public education programs to prevent foodborne illness.

What is the Be Food Safe Campaign?

USDA developed the Be Food Safe Campaign in cooperation with the Partnership for Food Safety Education, FDA, and CDC because research shows that Americans are aware of food safety, but they need more information to achieve and maintain safe food handling behaviors. The Be Food Safe Campaign, which is grounded in social marketing, behavior change, and risk communications theories, is designed to provide educators with the tools to inform consumers about foodborne illness and raise the level of awareness of the dangers associated with improper handling and undercooking of food.

* Foodborne illnesses are defined as diseases, usually either infectious or toxic in nature, caused by agents that enter the body through the ingestion of food.

Internet: (adapted).

According to the text above, judge the following items.

The Be Food Safe Campaign intends to provide more information to users about the diseases that can be caused by food.

- CERTO
- ERRADO

Esta e apenas uma amostra gratis. Adquira a versao completa em <http://www.concursoprepara.com.br>

Raciocínio Lógico-Quantitativo / Lógica de argumentação: analogias, inferências, deduções e conclusões

Fonte: ANALISTA - CONTABILIDADE E FINANÇAS / FUNPRESP / 2016 / CESPE

Q22.

Acerca dos argumentos racionais, julgue os itens a seguir.

O texto que se segue, produzido por um detetive durante uma investigação criminal, ilustra um raciocínio por indução. Ontem uma senhora rica foi assassinada em sua casa. No momento do crime, havia uma festa na casa da vítima e nela estavam presentes umas cinquenta pessoas. Dessas cinquenta, é sabido que nove tinham algum tipo de problema com a senhora assassinada. Assim, é plausível supor que o assassino esteja entre essas nove pessoas.

- CERTO
- ERRADO

Esta e apenas uma amostra gratis. Adquira a versao completa em <http://www.concursoprepara.com.br>

Raciocínio Lógico-Quantitativo / Lógica sentencial (ou proposicional)

Fonte: ADMINISTRADOR - CARGO 1 / MP/ENAP / 2015 / CESPE

Q23.

Considerando a proposição P: "Se João se esforçar o bastante, então João conseguirá o que desejar", julgue os itens a seguir.

A proposição "João não se esforça o bastante ou João conseguirá o que desejar" é logicamente equivalente à proposição P.

- CERTO
 - ERRADO
-

Raciocínio Lógico-Quantitativo / Lógica sentencial (ou proposicional)

Fonte: TÉCNICO JUDICIÁRIO - APOIO ESPECIALIZADO - PROGRAMAÇÃO DE SISTEMAS / TRE/GO / 2015 / CESPE

Q24.

A respeito de lógica proposicional, julgue os itens subsequentes.

A proposição "No Brasil, 20% dos acidentes de trânsito ocorrem com indivíduos que consumiram bebida alcoólica" é uma proposição simples.

- CERTO
- ERRADO

Raciocínio Lógico-Quantitativo / Lógica sentencial (ou proposicional)

Fonte: AUDITOR DE CONTROLE EXTERNO - CIÊNCIAS CONTÁBEIS / TCE/RO / 2013 / CESPE

Q25.

P	Q	R	S
V	V	V	
V	V	F	
V	F	V	
V	F	F	
F	V	V	
F	V	F	
F	F	V	
F	F	F	

Com base na tabela apresentada acima, referente ao início da construção da tabela-verdade da proposição S, composta de P, Q e R, que são proposições lógicas simples, julgue os itens a seguir.

Se

$$S = (P \rightarrow Q) \wedge (P \rightarrow R)$$

, a coluna correspondente à proposição S, na tabela acima, conterà, de cima para baixo e na ordem em que aparecem, os seguintes elementos: V, F, F, F, V, V, V, V.

- CERTO
- ERRADO

Raciocínio Lógico-Quantitativo / Princípios de contagem e probabilidade

Fonte: AUDITOR FISCAL DO TRABALHO / MTE / 2013 / CESPE

Q26.

Um auditor do trabalho deve analisar 20 processos: 5 a respeito de segurança no trabalho, 7 a respeito de FGTS e 8 a respeito de jornada de trabalho. Considerando que esses processos sejam colocados sobre a mesa de trabalho do auditor, de maneira aleatória, formando uma pilha, julgue os itens que se seguem.

Considere que uma pilha com os 20 processos seja formada de maneira aleatória. Nesse caso, a probabilidade de o processo que está na parte superior tratar de assunto relativo a FGTS será superior a 0,3.

- CERTO
- ERRADO

Esta e apenas uma amostra gratis. Adquira a versao completa em <http://www.concursoprepara.com.br>

Raciocínio Lógico-Quantitativo / Princípios de contagem e probabilidade

Fonte: AGENTE TÉCNICO DE INTELIGÊNCIA - ADMINISTRAÇÃO / ABIN / 2010 / CESPE

Q27.

Com relação aos princípios e técnicas de contagem, julgue os itens subsequentes.

Caso o chefe de um órgão de inteligência tenha de escolher 3 agentes entre os 7 disponíveis para viagens — um deles para coordenar a equipe, um para redigir o relatório de missão e um para fazer os levantamentos de informações —, o número de maneiras de que esse chefe dispõe para fazer suas escolhas é inferior a 200.

- CERTO
- ERRADO

Esta e apenas uma amostra gratis. Adquira a versao completa em <http://www.concursoprepara.com.br>

Raciocínio Lógico-Quantitativo / Raciocínio lógico envolvendo problemas aritméticos, geométricos e matriciais

Fonte: ADMINISTRADOR DE EDIFÍCIOS "C" / FUB / 2009 / CESPE

Q28.

A respeito de equações de 1.º e de 2.º graus, julgue os seguintes itens.

Se apenas cédulas de R\$ 10,00 e de R\$ 20,00 estavam disponíveis para saque em um caixa eletrônico e se um cliente recebeu 40 notas ao fazer um saque de R\$ 600,00, então ele recebeu quantidades diferentes de cédulas de cada um dos valores disponíveis.

- CERTO
- ERRADO

Esta e apenas uma amostra gratis. Adquira a versao completa em <http://www.concursoprepara.com.br>

Direito Constitucional / Princípios fundamentais da Constituição da República

Fonte: ASSESSOR TÉCNICO DE INFORMÁTICA / TCE/RN / 2015 / CESPE

Q29.

A respeito de conceito, classificações e princípios fundamentais da Constituição, julgue os itens a seguir.

O princípio da separação de poderes apresenta a dimensão positiva, que traça a ordenação e a organização dos poderes constituídos, e a dimensão negativa, que fixa limites e controles na relação entre os poderes.

- CERTO
- ERRADO

Direito Constitucional / Princípios fundamentais da Constituição da República

Fonte: ANALISTA DE INFRAESTRUTURA - ÁREA II / MPOG / 2012 / CESPE

Q30.

Com relação aos princípios do direito constitucional, julgue os itens a seguir.

Por ser um país regido, em suas relações internacionais, pelo princípio da concessão de asilo político, o Brasil é impedido de extraditar estrangeiros.

- CERTO
- ERRADO

Direito Constitucional / Direitos e garantias fundamentais / Direitos e deveres individuais e coletivos

Fonte: AGENTE ADMINISTRATIVO / SUFRAMA / 2014 / CESPE

Q31.

Com base nas normas constitucionais relativas ao Poder Executivo, à administração pública e aos direitos e garantias fundamentais, julgue os seguintes itens.

A CF admite que tratados internacionais de direitos humanos, desde que aprovados por quórum especial no Congresso Nacional, sejam incorporados com a mesma hierarquia das emendas constitucionais, o que se coaduna com o princípio da prevalência dos direitos humanos que rege a República Federativa do Brasil em suas relações internacionais.

- CERTO
- ERRADO

Direito Constitucional / Direitos e garantias fundamentais / Direitos e deveres individuais e coletivos

Fonte: ANALISTA JUDICIÁRIO - EXECUÇÃO DE MANDATOS / STM / 2011 / CESPE

Q32.

Tendo em vista os direitos fundamentais, julgue o item a seguir.

Os direitos fundamentais, em que pese possuírem hierarquia constitucional, não são absolutos, podendo ser limitados por expressa disposição constitucional ou mediante lei promulgada com fundamento imediato na própria CF.

- CERTO
- ERRADO

Direito Constitucional / Direitos e garantias fundamentais / Direitos e deveres individuais e coletivos

Fonte: TÉCNICO JUDICIÁRIO - JUDICIÁRIA / TJ/CE / 2008 / CESPE

Q33.

Quanto aos direitos e garantias individuais, julgue os próximos itens.

Partido político com representação no Congresso Nacional tem legitimidade para impetrar mandado de segurança coletivo.

- CERTO
- ERRADO

Esta e apenas uma amostra gratis. Adquira a versao completa em <http://www.concursoprepara.com.br>

Direito Constitucional / Organização do Estado / União

Fonte: TÉCNICO JUDICIÁRIO - ADMINISTRATIVA / TST / 2008 / CESPE

Q34.

O Distrito Federal editou lei determinando que os trabalhadores domésticos tenham direito a gratificação de 150% no tocante a trabalhos realizados em período noturno. Nessa situação hipotética, julgue os próximos itens.

Essa lei é inconstitucional, porque trata de matéria que é de competência privativa da União.

- CERTO
- ERRADO

Esta e apenas uma amostra gratis. Adquira a versao completa em <http://www.concursoprepara.com.br>

Direito Constitucional / Organização do Estado / União

Fonte: TÉCNICO ADMINISTRATIVO / ANVISA / 2007 / CESPE

Q35.

Acerca do direito constitucional e do direito administrativo relativamente à saúde, julgue os itens seguintes.

A competência de legislar acerca da proteção à saúde é privativa da União.

- CERTO
- ERRADO

Esta e apenas uma amostra gratis. Adquira a versao completa em <http://www.concursoprepara.com.br>

Direito Constitucional / Administração Pública / Disposições gerais

Fonte: ANALISTA DE CONTROLE EXTERNO - GESTÃO DE PESSOAS / TCU / 2008 / CESPE

Q36.

A Constituição Federal, ao longo de seus quase 20 anos de vigência, passou por várias reformas, em especial no âmbito da organização do Estado. Julgue os itens seguintes de acordo com as inovações introduzidas pelas Emendas Constitucionais (ECs) n.º 20/1998, n.º 41/2003 e n.º 47/2005, inclusive em relação à interpretação dada pelo STF.

A EC n.º 47/2005 inovou no sistema de previdência dos servidores públicos efetivos, ao vedar a adoção de critérios diferenciados para a concessão de aposentadoria, ressalvadas as situações definidas em lei ordinária no caso de pessoas portadoras de deficiência que exerçam atividade de risco ou que prejudiquem a sua saúde ou a sua integridade física.

- CERTO
 - ERRADO
-

Direito Constitucional / Administração Pública / Disposições gerais

Fonte: ADMINISTRADOR / MTE / 2008 / CESPE

Q37.

Acerca da redefinição do papel do Estado e, mais especificamente, sobre a reforma do serviço civil, julgue os itens de 73 a 77.

A exigência, para investidura em cargo ou emprego público, de aprovação prévia ou posterior em concurso público de provas ou de provas e títulos, conjugada com o instituto da ascensão funcional, é uma imposição constitucional inspirada em princípio da administração burocrática, que consagra a admissão segundo critérios de mérito.

- CERTO
- ERRADO

Esta e apenas uma amostra gratis. Adquira a versao completa em <http://www.concursoprepara.com.br>

Direito Constitucional / Administração Pública / Servidores públicos

Fonte: ANALISTA DO SEGURO SOCIAL - DIREITO / INSS / 2008 / CESPE

Q38.

Com base nos princípios constitucionais que regem os servidores públicos, julgue os itens subseqüentes.

É possível, para efeitos de aposentadoria, a contagem em dobro do tempo de serviço prestado às Forças Armadas por pessoa que ingressou no serviço público, com 21 anos de idade, em 1.º de janeiro de 1999.

- CERTO
- ERRADO

Esta e apenas uma amostra gratis. Adquira a versao completa em <http://www.concursoprepara.com.br>

Direito Constitucional / Organização dos poderes / Poder Judiciário

Fonte: ANALISTA JUDICIÁRIO - ADMINISTRATIVA / STF / 2008 / CESPE

Q39.

A respeito do direito constitucional, julgue os itens seguintes.

Compete ao STF processar e julgar originariamente, nas infrações penais comuns, os ministros do próprio STF.

- CERTO
- ERRADO

Esta e apenas uma amostra gratis. Adquira a versao completa em <http://www.concursoprepara.com.br>

Direito Administrativo / Poderes administrativos / Espécies de poder: hierárquico, disciplinar, regulamentar e de polícia

Fonte: ANALISTA TÉCNICO ADMINISTRATIVO / MI / 2013 / CESPE

Q40.

Em relação aos princípios básicos da administração pública, aos poderes administrativos e à responsabilidade civil do Estado, julgue os itens a seguir.

Considere que um servidor público, após regular processo administrativo disciplinar, seja suspenso por decisão da autoridade competente, por praticar irregularidades no exercício do cargo. Nessa situação, a imposição pela administração pública da sanção ao servidor, independentemente de decisão judicial, decorre do poder hierárquico.

- CERTO
- ERRADO

Esta e apenas uma amostra gratis. Adquira a versao completa em <http://www.concursoprepara.com.br>

Direito Administrativo / Organização administrativa brasileira / Serviços Públicos: conceito e princípios

Fonte: AUDITOR DE CONTROLE EXTERNO - ADMINISTRATIVA - ADMINISTRAÇÃO / TCE/PA / 2016 / CESPE

Q41.

A respeito dos poderes da administração pública e dos serviços públicos, julgue os itens que se seguem.

Se a competência para a prestação de determinado serviço público for atribuída aos estados federados de forma privativa, então a prestação desse serviço não poderá ser exercida pela União nem pelos municípios.

- CERTO
- ERRADO

Esta e apenas uma amostra gratis. Adquira a versao completa em <http://www.concursoprepara.com.br>

Direito Administrativo / Organização administrativa brasileira / Serviços Públicos: conceito e princípios

Fonte: ANALISTA DO MPU - GESTÃO PÚBLICA / MPU / 2013 / CESPE

Q42.

Acerca dos serviços públicos, julgue os itens a seguir.

O Estado, mediante lei, determina quais as atividades, que, em determinado momento, são consideradas serviços públicos.

- CERTO
- ERRADO

Esta e apenas uma amostra gratis. Adquira a versao completa em <http://www.concursoprepara.com.br>

Direito Administrativo / Organização administrativa brasileira / Autarquias, agências reguladoras, agências executivas, fundações públicas, empresas públicas, sociedades de economia mista

Fonte: ANALISTA DE NEGÓCIO / MP / 2013 / CESPE

Q43.

Julgue os próximos itens, relativos à organização administrativa.

As autarquias são consideradas fazenda pública, razão pela qual, nos processos judiciais em que sejam partes, elas têm os mesmos prazos que a fazenda pública para contestar e recorrer.

- CERTO
- ERRADO

Esta e apenas uma amostra gratis. Adquira a versao completa em <http://www.concursoprepara.com.br>

Fonte: TÉCNICO EM REGULAÇÃO DE AVIAÇÃO CIVIL - ÁREA 2 / ANAC / 2012 / CESPE

Q44.

Com relação à administração indireta, julgue o item abaixo.

As sociedades de economia mista, diferentemente das empresas públicas, possuem personalidade jurídica de direito privado.

- CERTO
- ERRADO

Esta e apenas uma amostra gratis. Adquira a versao completa em <http://www.concursoprepara.com.br>

Fonte: ANALISTA EM C&T JÚNIOR I - B8 / MCT / 2008 / CESPE

Q45.

Com fundamento nos conceitos e normas atinentes à organização do Estado e à estrutura da administração pública e ao papel dos agentes públicos, julgue os itens de 71 a 86.

As empresas públicas, que são de direito privado, exercem atividades típicas, mas não exclusivas, da administração pública. No âmbito federal, seu capital é controlado diretamente pela União e por outras entidades da administração indireta.

- CERTO
- ERRADO

Esta e apenas uma amostra gratis. Adquira a versao completa em <http://www.concursoprepara.com.br>

Fonte: AUXILIAR TÉCNICO DE CONTROLE EXTERNO - ADMINISTRATIVA / TCE/PA / 2016 / CESPE

Q46.

Considerando que servidor público de determinada autarquia federal tenha solicitado ao setor técnico daquela entidade a emissão de parecer para subsidiar sua tomada de decisão, julgue os itens a seguir, acerca dos atos administrativos.

Considerando-se a prerrogativa com que atua a administração, o parecer solicitado é classificado como ato de gestão.

- CERTO
- ERRADO

Esta e apenas uma amostra gratis. Adquira a versao completa em <http://www.concursoprepara.com.br>

Fonte: TÉCNICO ADMINISTRATIVO / ANTT / 2013 / CESPE

Q47.

Com relação aos atos administrativos, julgue os seguintes itens.

A presunção de legitimidade do ato administrativo decorre do princípio da legalidade.

- CERTO
- ERRADO

Esta e apenas uma amostra gratis. Adquira a versao completa em <http://www.concursoprepara.com.br>

Direito Administrativo / Ato administrativo / Conceito, requisitos e atributos; comunicação dos atos administrativos

Fonte: ANALISTA ADMINISTRATIVO - DIREITO / ANATEL / 2009 / CESPE

Q48.

Julgue os itens seguintes, referentes aos atos administrativos.

Ato administrativo é aquele praticado no exercício concreto da função administrativa pelos órgãos do Poder Executivo ou pelos órgãos judiciais e legislativos. Assim, um tribunal de justiça estadual, quando concede férias aos seus servidores, desempenha uma função administrativa.

- CERTO
- ERRADO

Esta e apenas uma amostra gratis. Adquira a versao completa em <http://www.concursoprepara.com.br>

Direito Administrativo / Ato administrativo / Anulação, revogação e convalidação

Fonte: ANALISTA - GESTÃO E ANÁLISE PROCESSUAL / BACEN/DEPES / 2013 / CESPE

Q49.

Julgue os itens a seguir, com relação aos atos administrativos.

A declaração de nulidade do ato surte efeitos retroativos a todos aqueles que, de alguma forma, se beneficiaram dos efeitos produzidos pelo ato viciado.

- CERTO
- ERRADO

Esta e apenas uma amostra gratis. Adquira a versao completa em <http://www.concursoprepara.com.br>

Direito Administrativo / Licitações e contratos administrativos; convênios administrativos

Fonte: ANALISTA - ADMINISTRATIVA / FUNPRESP / 2016 / CESPE

Q50.

Com base no que dispõe a Lei nº 8.666/1993 e suas alterações, julgue os itens que se seguem.

A alienação é uma modalidade especial de licitação. Ante interesse público devidamente justificado e avaliação prévia, os bens da administração pública podem, se submetidos à alienação, assumir destinação econômica.

- CERTO
- ERRADO

Esta e apenas uma amostra gratis. Adquira a versao completa em <http://www.concursoprepara.com.br>

Direito Administrativo / Licitações e contratos administrativos; convênios administrativos

Fonte: TÉCNICO EM CONTABILIDADE / FUB / 2014 / CESPE

Q51.

Com base no Decreto n.º 5.450/2005, que regulamenta a modalidade de licitação pregão eletrônico, julgue os itens a seguir.

O uso da modalidade de licitação pregão eletrônico desburocratizou as contratações de obras de engenharia e de locações imobiliárias.

- CERTO
- ERRADO

Esta e apenas uma amostra grátis. Adquira a versão completa em <http://www.concursoprepara.com.br>

Direito Administrativo / Licitações e contratos administrativos; convênios administrativos

Fonte: TÉCNICO MINISTERIAL - ÁREA ADMINISTRATIVA / MPE/PI / 2012 / CESPE

Q52.

Julgue os itens subsequentes, a respeito de licitações públicas.

Segundo as normas da legislação específica, a contratação de fornecimento ou suprimento de energia elétrica com concessionário do Estado é hipótese de dispensa de licitação.

- CERTO
- ERRADO

Esta e apenas uma amostra grátis. Adquira a versão completa em <http://www.concursoprepara.com.br>

Direito Administrativo / Licitações e contratos administrativos; convênios administrativos

Fonte: CONTROLADOR DE RECURSOS MUNICIPAIS - ADMINISTRAÇÃO / Pref. Vitória/ES / 2008 / CESPE

Q53.

Julgue os itens seguintes, referentes ao direito administrativo.

O contrato administrativo verbal é legalmente previsto.

- CERTO
- ERRADO

Esta e apenas uma amostra grátis. Adquira a versão completa em <http://www.concursoprepara.com.br>

Direito Administrativo / Licitações e contratos administrativos; convênios administrativos

Fonte: ANALISTA JUDICIÁRIO - ADMINISTRATIVA / TST / 2008 / CESPE

Q54.

Após recente aprovação de legislação no Distrito Federal estabelecendo normas mais rígidas de segurança contra incêndio, o TST iniciou tomada de preços para contratar a prestação de serviços correspondentes à adequação do edifício sede a essas normas. Após a apresentação das propostas, mas antes de sua apreciação, a referida legislação distrital foi revogada, motivo pelo qual a autoridade competente do TST determinou, de ofício, a imediata anulação do referido procedimento licitatório. Irresignada, uma licitante ofereceu pedido de reconsideração, argumentando que era ilícito invalidar o procedimento sem que os interessados tivessem chance de apreciar os motivos da invalidação e de se manifestar sobre eles. O pedido foi indeferido sob o argumento de que, como ainda não havia sido definida uma licitante vencedora, a licitação podia ser invalidada sem a abertura de contraditório.

Considerando essa situação hipotética, julgue os itens a seguir.

A revogação da referida legislação pode ser causa para a revogação da licitação, mas não é motivo que justifique a sua anulação.

- CERTO
- ERRADO

Esta e apenas uma amostra gratis. Adquira a versao completa em <http://www.concursosprepara.com.br>

Direito Administrativo / Licitações e contratos administrativos; convênios administrativos

Fonte: AUDITOR FISCAL / Pref. Limeira/SP / 2006 / CESPE

Q55.

O chefe do almoxarifado de um município do estado de São Paulo, após fazer inventário dos bens móveis da edilidade, constatou que três automóveis estavam inservíveis para a administração. Com fundamento no inventário elaborado, o prefeito do município determinou a compra de outros automóveis e a venda dos três veículos inservíveis.

Considerando essa situação hipotética e as normas de licitação da administração pública, julgue os itens que se seguem.

Para comprar os novos veículos, o município deverá utilizar a modalidade de concorrência definida pela lei de licitações como a modalidade de licitação entre interessados devidamente cadastrados ou que atendam a todas as condições exigidas para cadastramento, até o terceiro dia anterior à data do recebimento das propostas e observada a necessária qualificação.

- CERTO
- ERRADO

Esta e apenas uma amostra gratis. Adquira a versao completa em <http://www.concursosprepara.com.br>

Direito Administrativo / Lei n.º 8.112/90 (Regime jurídico dos servidores públicos civis da União) e alterações / Direitos e vantagens

Fonte: ANALISTA ADMINISTRATIVO / ANS / 2013 / CESPE

Q56.

Acerca do direito administrativo relacionado à ANS, julgue os itens a seguir.

Considere que a diretoria colegiada da ANS determine que a concessão de afastamento para a participação em programa de pós-graduação *stricto sensu* no país só pode ser dada, simultaneamente, para, no máximo, cinco servidores. Nessa situação, a determinação da diretoria colegiada da ANS é compatível com a legislação.

- CERTO
- ERRADO

Esta e apenas uma amostra gratis. Adquira a versao completa em <http://www.concursosprepara.com.br>

Direito Administrativo / Lei n.º 8.112/90 (Regime jurídico dos servidores públicos civis da União) e alterações / Regime disciplinar

Fonte: ANALISTA JUDICIÁRIO - JUDICIÁRIA / TJ/CE / 2008 / CESPE

Q57.

José é servidor de uma vara de família no Acre, onde tramita ação de divórcio litigioso de importante empresário que também é candidato a cargo eletivo. Assediado por adversários

do político, José entregou cópia dos autos judiciais acobertados pelo sigilo. Houve processo criminal, mas José foi absolvido por falta de provas. Entretanto, no processo administrativo disciplinar, José foi considerado culpado e, devido à falta grave, demitido. Com base na situação hipotética apresentada, julgue os próximos itens.

A demissão de José é ilegal, já que a absolvição criminal afasta a possibilidade de aplicação de penalidade administrativa.

- CERTO
- ERRADO

Esta e apenas uma amostra grátis. Adquira a versão completa em <http://www.concursosprepara.com.br>

Direito Administrativo / Lei n.º 8.112/90 (Regime jurídico dos servidores públicos civis da União) e alterações / Regime disciplinar

Fonte: ANALISTA DO SEGURO SOCIAL - DIREITO / INSS / 2008 / CESPE

Q58.

Há três anos, Maria foi atropelada, tendo ficado provado que o atropelamento foi causado por culpa exclusiva de condutor do ônibus de empresa prestadora de transporte público municipal. Desde então, ela tenta receber o valor do seguro a ser pago pelo poder concedente. Na última vez, acompanhada de sua filha de 11 anos de idade, foi a um dos postos de atendimento da autarquia responsável pelo segmento, para saber se já existia decisão de seu caso. Após espera de mais de três horas, o servidor que a atendeu, muito embora tenha adotado os procedimentos administrativos de rotina para a regular tramitação do pedido, teria afirmado para a requerente e sua filha que achava uma injustiça que qualquer dorzinha virasse pretexto para a pessoa não trabalhar e ficar pedindo seguro por acidente.

Com base na situação hipotética apresentada acima, julgue os próximos itens.

A conduta de dar regular tramitação ao procedimento de pagamento do seguro exclui a responsabilização administrativa do servidor.

- CERTO
- ERRADO

Esta e apenas uma amostra grátis. Adquira a versão completa em <http://www.concursosprepara.com.br>

Direito Administrativo / Lei n.º 8.112/90 (Regime jurídico dos servidores públicos civis da União) e alterações / Processo Administrativo Disciplinar

Fonte: TÉCNICO DE CONTROLE EXTERNO - TÉCNICA ADMINISTRATIVA / TCU / 2007 / CESPE

Q59.

No que concerne aos servidores públicos e ao tratamento constitucional e legal dado a esses servidores, julgue os próximos itens.

A administração pública pode, após regular processo administrativo disciplinar, converter a penalidade de suspensão aplicada a servidor público em multa, quando isso for conveniente ao serviço público. Nesse caso, o ato praticado pela administração é discricionário.

- CERTO
- ERRADO

Esta e apenas uma amostra grátis. Adquira a versão completa em <http://www.concursosprepara.com.br>

Direito Administrativo / Improbidade administrativa

Fonte: ANALISTA JUDICIÁRIO - CONTABILIDADE / TRT 21ª / 2010 / CESPE

Q60.

Considerando a Lei n.º 8.429/1992, julgue os itens seguintes.

A lei considera atos de improbidade administrativa os que gerem enriquecimento ilícito, os que causem prejuízo ao erário e os que atentem contra os princípios da administração pública.

- CERTO
- ERRADO

Esta e apenas uma amostra gratis. Adquira a versao completa em <http://www.concursosprepara.com.br>

Direito Administrativo / Lei de conflito de interesses (Lei nº 11.813/2013)

Fonte: AUDITOR FISCAL DO TRABALHO / MTE / 2013 / CESPE

Q61.

Julgue os próximos itens, que dizem respeito ao conflito de interesses no exercício de cargo ou emprego público do Poder Executivo federal.

A Lei n.º 12.813/2013 introduziu no regime jurídico do servidor público civil o prazo mínimo de desincompatibilização do servidor que se desligar da administração pública, durante o qual o servidor não poderá divulgar ou fazer uso de informação privilegiada obtida em razão das atividades exercidas.

- CERTO
- ERRADO

Esta e apenas uma amostra gratis. Adquira a versao completa em <http://www.concursosprepara.com.br>

Sistema Financeiro Nacional e Sistema de Pagamentos Brasileiro / Banco Central do Brasil / Competências legais e constitucionais; Funções

Fonte: ESCRITURÁRIO / BRB / 2010 / CESPE

Q62.

O mercado de câmbio envolve negociações de moedas estrangeiras e pessoas físicas ou jurídicas com interesses ou necessidades na movimentação dessas moedas. Em referência a esse assunto, julgue os itens a seguir.

Quando o BACEN realiza uma operação de compra ou venda de moeda estrangeira, todos os bancos comerciais, múltiplos e de investimentos são instituições habilitadas para participar do leilão de compra ou de venda.

- CERTO
- ERRADO

Esta e apenas uma amostra gratis. Adquira a versao completa em <http://www.concursosprepara.com.br>

Economia / Microeconomia / Teoria do consumidor

Fonte: ANALISTA DO MPU - ECONOMIA / MPU / 2013 / CESPE

Q63.

Um consumidor possui função utilidade dada por $U = u(x, y)$ e restrição orçamentária igual a $R = p_x x + p_y y$, em que R representa a renda do consumidor e p_x e p_y , ambos positivos, representam, respectivamente, os preços dos bens x e y. Supondo que esse consumidor se encontra em situação de equilíbrio, maximizando sua função utilidade a partir de sua restrição orçamentária, julgue os itens seguintes.

Se o bem x for um bem de Giffen, a elevação de p_x implicará, no novo equilíbrio, o aumento de seu consumo.

- CERTO
- ERRADO

Esta e apenas uma amostra grátis. Adquira a versão completa em <http://www.concursoprepara.com.br>

Economia / Microeconomia / Teoria da firma

Fonte: CIÊNCIAS CONTÁBEIS / EMBASA / 2009 / CESPE

Q64.

Com relação aos conceitos e aplicações de custos, julgue os itens a seguir.

Na estrutura de uma organização, os custos dos departamentos de serviços são apropriados pelos departamentos de produção, de modo que se saiba quanto custa cada serviço ou produto ofertado. Em uma empresa de saneamento, por exemplo, o departamento de saneamento fluvial terá seus custos rateados entre departamentos tais como recursos humanos e informática.

- CERTO
- ERRADO

Esta e apenas uma amostra grátis. Adquira a versão completa em <http://www.concursoprepara.com.br>

Economia / Macroeconomia / Principais modelos macroeconômicos: modelo clássico, modelo keynesiano, modelo IS/LM, oferta e demanda agregadas; modelos de crescimento; modelos de escolha intertemporal (consumo, investimento, gastos do governo e conta corrente)

Fonte: ECONOMISTA - CARGO 8 / MP/ENAP / 2015 / CESPE

Q65.

Com relação ao modelo IS-LM e às políticas econômicas, julgue os itens seguintes.

Os meios de pagamento, que podem ser definidos como o somatório do papel moeda em poder do público e os depósitos à vista realizados no sistema bancário, correspondem aos ativos de liquidez imediata em posse do setor não bancário, o qual pode utilizá-los a qualquer momento para liquidar dívidas em moeda nacional.

- CERTO
- ERRADO

Esta e apenas uma amostra grátis. Adquira a versão completa em <http://www.concursoprepara.com.br>

Economia / Macroeconomia / Objetivos e instrumentos de política monetária, regime de metas para a inflação

Fonte: ECONOMISTA / CADE / 2014 / CESPE

Q66.

A economia do setor público é o pilar econômico que permite a compreensão das atividades governamentais, em particular no que se refere às finanças públicas. Em relação a esse assunto, julgue os itens que se seguem. Nesse sentido, considere que a sigla NFSP, sempre que for utilizada, se refere a Necessidade de Financiamento do Setor Público.

A adoção de política fiscal expansionista em um regime de câmbio flutuante permite o maior crescimento possível a um país em que a economia é aberta.

- CERTO
- ERRADO

Esta e apenas uma amostra gratis. Adquira a versao completa em <http://www.concursoprepara.com.br>

Economia / Macroeconomia / Regimes cambiais e taxa de câmbio de equilíbrio; termos de troca

Fonte: ECONOMISTA E ESTATÍSTICA / IJSN/ES / 2010 / CESPE

Q67.

Acerca de regimes cambiais, julgue os itens subsequentes.

Os defensores do regime de taxa de câmbio fixa sabem que o compromisso com uma taxa fixa não é uma forma de disciplinar a autoridade monetária e não impede um excesso de crescimento na oferta de moeda.

- CERTO
- ERRADO

Esta e apenas uma amostra gratis. Adquira a versao completa em <http://www.concursoprepara.com.br>

Tecnologia da Informação / Noções Gerais sobre Computadores e Sistemas Computacionais / Entradas e saídas de dados

Fonte: ANALISTA DE EMPRESA DE COMUNICAÇÃO PÚBLICA - ADMINISTRAÇÃO DE SISTEMAS / EBC / 2011 / CESPE

Q68.

Acerca de fundamentos da computação, organização e arquitetura de computadores, julgue os itens a seguir.

A forma de armazenamento de dados no disco rígido de um computador varia de acordo com o tipo de sistema de arquivos utilizado.

- CERTO
- ERRADO

Esta e apenas uma amostra gratis. Adquira a versao completa em <http://www.concursoprepara.com.br>

Tecnologia da Informação / Redes de Computadores / Serviços de comunicação

Fonte: TECNOLOGIA DA INFORMAÇÃO - PRODUÇÃO E INFRAESTRUTURA / BASA / 2010 / CESPE

Q69.

Em relação às técnicas de comutação, julgue os próximos itens.

Na comutação de circuitos, o caminho permanece dedicado até que uma das entidades envolvidas na comunicação solicite o fim do estabelecimento do circuito.

- CERTO
- ERRADO

Esta e apenas uma amostra gratis. Adquira a versao completa em <http://www.concursoprepara.com.br>

Tecnologia da Informação / Redes de Computadores / Redes locais e redes geograficamente distribuídas

Fonte: ADMINISTRADOR DE REDE / MEC / 2015 / CESPE

Q70.

Os algoritmos de roteamento têm forte influência no nível de integração e disponibilidade das redes de computadores, visto que sistemas mais robustos são capazes de, dinamicamente, selecionar

as melhores rotas e contornar possíveis falhas. Diante dessas informações, julgue os próximos itens, relativos a roteamento e mecanismos de alta disponibilidade de redes.

Um roteador habilitado para MPLS otimiza o repasse dos datagramas com base nos rótulos do cabeçalho MPLS, sem que seja necessário processar o endereço de destino do cabeçalho IP.

- CERTO
- ERRADO

Esta e apenas uma amostra gratis. Adquira a versao completa em <http://www.concursoprepara.com.br>

Tecnologia da Informação / Redes de Computadores / Arquitetura TCP/IP; protocolos e serviços

Fonte: ANALISTA DE SISTEMA OPERACIONAL / MEC / 2015 / CESPE

Q71.

Julgue os itens a seguir, acerca de arquiteturas e protocolos para redes de armazenamento de dados.

Network File System (NFS) é um protocolo cliente/servidor para compartilhamento de arquivos originalmente operado em UDP sem conexão, mas que, em sua versão 4 (NFSv4), utiliza TCP e é configurado em protocolo com estados.

- CERTO
- ERRADO

Esta e apenas uma amostra gratis. Adquira a versao completa em <http://www.concursoprepara.com.br>

Tecnologia da Informação / Redes de Computadores / Arquitetura TCP/IP; protocolos e serviços

Fonte: TÉCNICO JUDICIÁRIO - APOIO ESPECIALIZADO - PROGRAMAÇÃO DE SISTEMAS / TRE/GO / 2015 / CESPE

Q72.

Julgue os itens a seguir, a respeito de arquitetura, protocolos e serviços de redes de comunicação.

Uma conexão entre um computador cliente a um computador considerado servidor, para visualizar uma página web, através do protocolo HTTP, é possível afirmar que será utilizado o protocolo de transporte TCP (transmission control protocol).

- CERTO
- ERRADO

Esta e apenas uma amostra gratis. Adquira a versao completa em <http://www.concursoprepara.com.br>

Tecnologia da Informação / Redes de Computadores / Arquitetura TCP/IP; protocolos e serviços

Fonte: TÉCNICO JUDICIÁRIO - TECNOLOGIA DA INFORMAÇÃO / TRT 10ª / 2013 / CESPE

Q73.

```
C:\>nslookup
Servidor Padrão: UnKnown
Address: 192.168.1.1
> set type=ptr
> www.google.com
Servidor: UnKnown
Address: 192.168.1.1
```

```
google.com
primary name server = ns1.google.com
responsible mail addr = dns-admin.google.com
```



```
serial = 1507969
refresh = 7200 (2 hours)
retry = 1800 (30 mins)
expire = 1209600 (14 days)
default TTL = 300 (5 mins)
>
```

Com base no trecho de código acima, que se refere a uma consulta realizada na Internet, julgue os itens que se seguem.

O TTL correspondente a 300 foi o tempo que a consulta levou para ser armazenada, em cache, no roteador que gerou a última rota do pacote.

- CERTO
- ERRADO

Esta e apenas uma amostra gratis. Adquira a versao completa em <http://www.concursoprepara.com.br>

Tecnologia da Informação / Gerência de Projetos e Governança de TI / Visão do PMBoK sobre Gerenciamento de Projetos

Fonte: TECNOLOGIA DA INFORMAÇÃO / MP / 2013 / CESPE

Q74.

No que diz respeito a projetos, julgue os itens subsecutivos.

Os projetos variam conforme o tamanho e a complexidade e seguem, necessariamente, o seguinte ciclo de vida: início, organização, execução, monitoramento e continuidade operacional.

- CERTO
- ERRADO

Esta e apenas uma amostra gratis. Adquira a versao completa em <http://www.concursoprepara.com.br>

Tecnologia da Informação / Gerência de Projetos e Governança de TI / Visão do PMBoK sobre Gerenciamento de Projetos

Fonte: ANALISTA TÉCNICO - CÓDIGO AN001 / SEBRAE/DFT / 2008 / CESPE

Q75.

Com relação às áreas de conhecimento de projetos conforme o PMBoK, julgue os itens subseqüentes.

O gerenciamento do tempo do projeto não deve se basear apenas no cronograma, pois, de acordo com a velocidade dos projetos, muitas vezes, eles não são atualizados. Portanto, deve-se ter como referência a EAP para tanto.

- CERTO
- ERRADO

Esta e apenas uma amostra gratis. Adquira a versao completa em <http://www.concursoprepara.com.br>

Tecnologia da Informação / Gerência de Projetos e Governança de TI / Fundamentos de ITIL V3

Fonte: ESPECIALISTA TECNOLOGIA DA INFORMAÇÃO / FUNPRESP / 2016 / CESPE

Q76.

Julgue os itens seguintes, relativos a componentes e processos do modelo ITIL v3.

Enquanto o gerenciamento da demanda visa identificar e analisar a demanda de clientes, a fim de melhor atendê-los, o gerenciamento de capacidade busca assegurar que os atuais e futuros requisitos de capacidade sejam prestados de forma eficaz, inclusive em relação aos custos, para garantir a realização dos serviços conforme o acordado.

- CERTO
- ERRADO

Esta e apenas uma amostra gratis. Adquira a versao completa em <http://www.concursoprepara.com.br>

Tecnologia da Informação / Gerência de Projetos e Governança de TI / Fundamentos de ITIL V3

Fonte: TÉCNICO CIENTÍFICO - TECNOLOGIA DA INFORMAÇÃO - GOVERNANÇA EM TI / BASA / 2012 / CESPE

Q77.

Julgue os próximos itens, referentes ao gerenciamento de serviços (ITIL versão 3).

No ITIL em sua versão 3, há abordagem quanto à segurança dos serviços restrita somente ao estágio de desenho de serviços.

- CERTO
- ERRADO

Esta e apenas uma amostra gratis. Adquira a versao completa em <http://www.concursoprepara.com.br>

Tecnologia da Informação / Gerência de Projetos e Governança de TI / Fundamentos de COBIT

Fonte: TÉCNICO CIENTÍFICO - TECNOLOGIA DA INFORMAÇÃO - GOVERNANÇA EM TI / BASA / 2012 / CESPE

Q78.

Com base no domínio Planejar e Organizar do COBIT, julgue os itens seguintes.

A quantidade de plataformas de tecnologia por área de uma organização é uma das medições que visam ao controle do processo de TI Determinar as Diretrizes da Tecnologia.

- CERTO
- ERRADO

Esta e apenas uma amostra gratis. Adquira a versao completa em <http://www.concursoprepara.com.br>

Tecnologia da Informação / Engenharia de Software / Conceitos gerais e disciplinas de engenharia de software

Fonte: ANALISTA ADMINISTRATIVO - DESENVOLVIMENTO DE SISTEMAS / ANATEL / 2014 / CESPE

Q79.

A respeito de engenharia de software, julgue os próximos itens.

A recursividade é uma técnica que pode ser utilizada na implementação de sistemas de lógica complexa, com a finalidade de minimizar riscos de ocorrência de defeitos no software.

- CERTO
- ERRADO

Esta e apenas uma amostra gratis. Adquira a versao completa em <http://www.concursoprepara.com.br>

Tecnologia da Informação / Engenharia de Software / Análise e projeto orientado a objetos com UML

Fonte: ANALISTA JUDICIÁRIO - TECNOLOGIA DA INFORMAÇÃO / TRT 10ª / 2013 / CESPE

Q80.

Julgue os itens a seguir, a respeito de diagramas da UML.

O diagrama de implementação é um tipo de diagrama de componente.

- CERTO
- ERRADO

Esta e apenas uma amostra grátis. Adquira a versão completa em <http://www.concursosprepara.com.br>

Tecnologia da Informação / Engenharia de Software / Análise e projeto orientado a objetos com UML

Fonte: AGENTE TÉCNICO - ANALISTA DE SISTEMAS / MPE/AM / 2008 / CESPE

Q81.

Acerca da análise e programação orientadas a objetos, julgue os itens subsequentes.

Um diagrama de seqüência da UML apresenta tanto as interações entre atores e objetos quanto interações de objeto para objeto.

- CERTO
- ERRADO

Esta e apenas uma amostra grátis. Adquira a versão completa em <http://www.concursosprepara.com.br>

Tecnologia da Informação / Engenharia de Software / Modelagem orientada a objetos

Fonte: ANALISTA MINISTERIAL - ÁREA INFORMÁTICA / MPE/PI / 2012 / CESPE

Q82.

A respeito do paradigma de programação orientado a objetos, julgue os itens que se seguem.

Em um programa orientado a objetos, em que as tarefas são definidas como comportamento de objetos, cada objeto é criado a partir da instanciação de uma classe onde os seus métodos estão implementados.

- CERTO
- ERRADO

Esta e apenas uma amostra grátis. Adquira a versão completa em <http://www.concursosprepara.com.br>

Tecnologia da Informação / Engenharia de Software / Modelagem orientada a objetos

Fonte: ATIVIDADE TÉCNICA DE COMPLEXIDADE GERENCIAL - ARQUITETO DE SISTEMAS / MEC / 2011 / CESPE

Q83.

Julgue os itens seguintes, relativos a processos de software e a sistemas orientados a objetos (OO).

Em uma análise de sistemas OO, devem ser verificados eventos que interajam com os objetos, tendo-se como referência a recomendação de o projeto de software ser construído com ênfase na reusabilidade de classes de objetos existentes e, quando necessário, em novas classes. Nesse sentido, a reusabilidade é uma das vantagens da orientação a objetos, por permitir que o arquiteto de software trabalhe, se necessário, em padrão conceitual único durante todo o processo de criação.

- CERTO

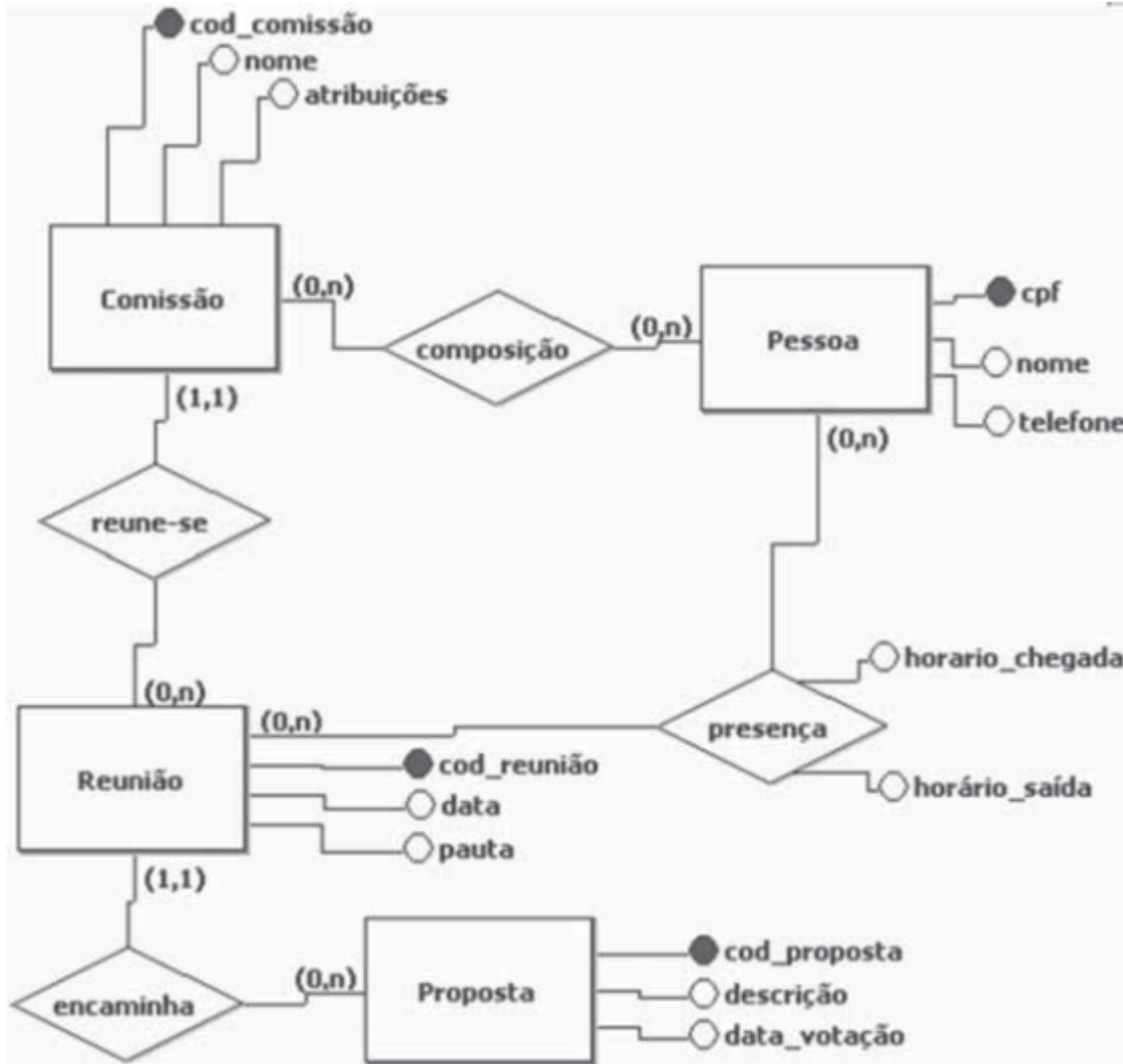
- ERRADO

Esta e apenas uma amostra gratis. Adquira a versao completa em <http://www.concursoprepara.com.br>

Tecnologia da Informação / Engenharia de Software / Modelagem de dados: modelo relacional

Fonte: ANALISTA ADMINISTRATIVO - TECNOLOGIA DA INFORMAÇÃO - ANÁLISE DE NEGÓCIOS / ANATEL / 2009 / CESPE

Q84.



A figura acima apresenta um modelo de banco de dados denominado ER1, no qual são representadas informações acerca de comissões, compostas por vários membros, os quais se reúnem periodicamente para discutir e votar propostas. Suponha que um modelo relacional denominado R1 seja gerado a partir do modelo ER1. Nesse contexto, julgue os itens seguintes, acerca das informações apresentadas e dos conceitos de bancos de dados.

Em R1, os elementos "Reunião" e "Proposta" são relações que contêm, cada uma, uma ou mais chaves estrangeiras.

- CERTO
- ERRADO

Esta e apenas uma amostra gratis. Adquira a versao completa em <http://www.concursoprepara.com.br>

Tecnologia da Informação / Modelagem de Processos de Negócio / Técnicas de análise e simulação de processos

Fonte: ANALISTA EM TECNOLOGIA DA INFORMAÇÃO - CARGO 12 / MP/ENAP / 2015 / CESPE

Q85.

No que se refere à gestão de processos de negócio, julgue os itens subsequentes.

A identificação de pontos de atenção no processo como passagens de responsabilidade que geram desconexão é um dos objetos da análise de processos.

- CERTO
- ERRADO

Esta e apenas uma amostra gratis. Adquira a versao completa em <http://www.concursoprepara.com.br>

Tecnologia da Informação / Modelagem de Processos de Negócio / Técnicas de análise e simulação de processos

Fonte: AUDITOR GOVERNAMENTAL - TECNOLOGIA DA INFORMAÇÃO / CGE/PI / 2015 / CESPE

Q86.

Julgue os itens subsecutivos, referentes a modelagem e análise de processo.

A fusão ou aquisição de empresas não deve ser tratada como evento capaz de disparar a análise de processos.

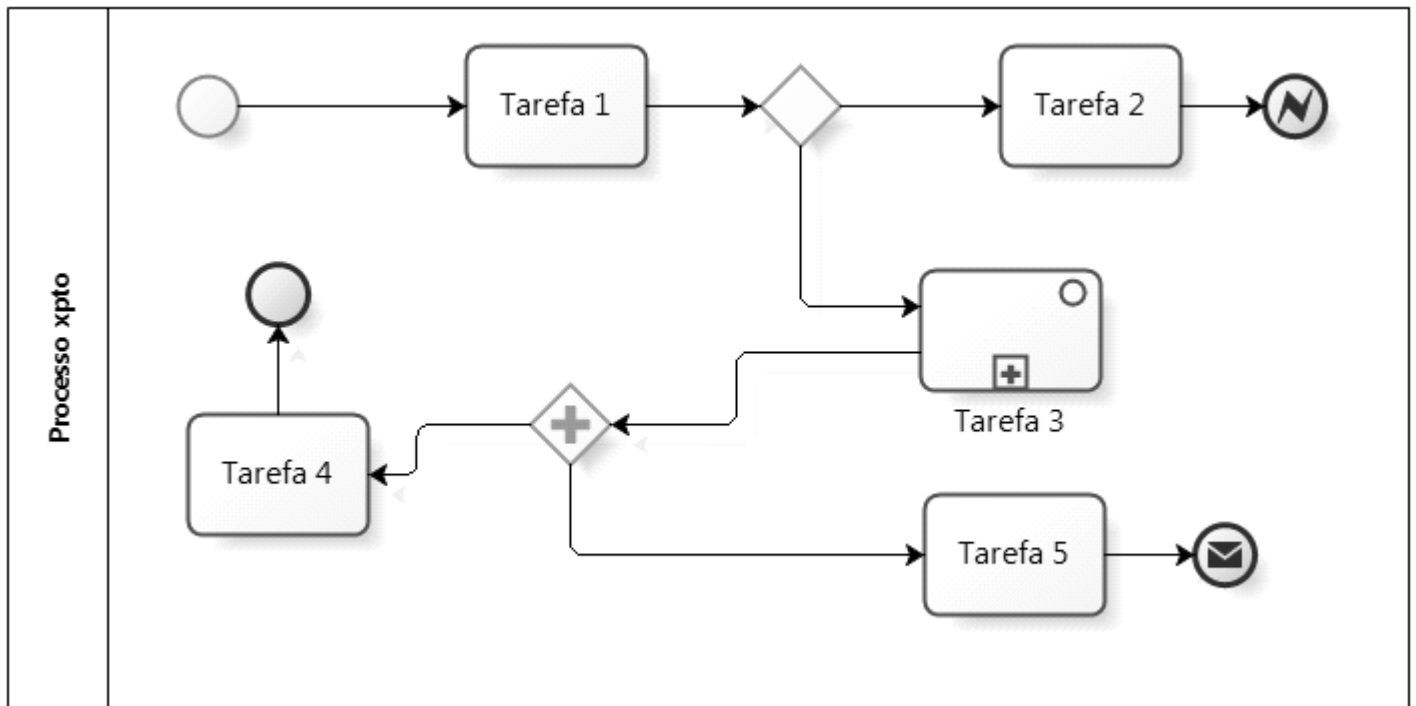
- CERTO
- ERRADO

Esta e apenas uma amostra gratis. Adquira a versao completa em <http://www.concursoprepara.com.br>

Tecnologia da Informação / Modelagem de Processos de Negócio / Modelagem de processos em UML e BPMN: notação, artefatos e atividades

Fonte: TÉCNICO JUDICIÁRIO - OPERAÇÕES DE COMPUTADORES / TRE/ES / 2011 / CESPE

Q87.



Considerando a figura acima, que segue a notação BPMN, julgue os itens subsequentes, acerca de gerenciamento de processos.

O fluxo de saída da Tarefa 2 é direcionado para um evento de fim, com captura de erro, ao passo que o fluxo de saída da Tarefa 5 é direcionado para um evento de início, com envio de

mensagem.

- CERTO
- ERRADO

Esta e apenas uma amostra gratis. Adquira a versao completa em <http://www.concursosprepara.com.br>

Tecnologia da Informação / Arquitetura de Aplicações / Arquitetura de aplicações para ambiente web / Ambientes Internet, Extranet, Intranet e Portal - finalidades, características físicas e lógicas, aplicações e serviços

Fonte: TÉCNICO FEDERAL DE CONTROLE EXTERNO - TÉCNICO E ADMINISTRATIVO / TCU / 2009 / CESPE

Q88.

Acerca de conceitos e tecnologias relacionados à Internet, julgue os itens subsequentes.

Intranet e extranet são redes de computadores em que se utiliza a tecnologia da Internet para o fornecimento de serviços.

- CERTO
- ERRADO

Esta e apenas uma amostra gratis. Adquira a versao completa em <http://www.concursosprepara.com.br>

Tecnologia da Informação / Arquitetura de Aplicações / Arquitetura em três camadas, modelo MVC

Fonte: TÉCNICO EM TECNOLOGIA DA INFORMAÇÃO / UNIPAMPA / 2013 / CESPE

Q89.

Acerca da arquitetura cliente-servidor multicamadas, julgue os próximos itens.

A arquitetura com clientes gordos é indicada para ocorrências de visualização intensa de dados do lado de um servidor e quando as funcionalidades da aplicação são estáveis.

- CERTO
- ERRADO

Esta e apenas uma amostra gratis. Adquira a versao completa em <http://www.concursosprepara.com.br>

Tecnologia da Informação / Arquitetura de Aplicações / Soluções de integração: Service- Oriented Architecture (SOA), web services e REST

Fonte: ADMINISTRADOR DE BANCO DE DADOS / MEC / 2015 / CESPE

Q90.

Julgue os itens que se seguem, acerca de arquitetura relacionada a APS (application platform suite).

A arquitetura orientada a serviço possui um conjunto de operações bem definidas que se aplicam a todos os recursos de armazenamento de informação.

- CERTO
- ERRADO

Esta e apenas uma amostra gratis. Adquira a versao completa em <http://www.concursosprepara.com.br>

Tecnologia da Informação / Desenvolvimento / Fundamentos / Estruturas de dados; métodos de ordenação, pesquisa e hashing, estrutura de arquivos

Fonte: TÉCNICO CIENTÍFICO - TECNOLOGIA DA INFORMAÇÃO - ADMINISTRAÇÃO DE DADOS / BASA / 2012 / CESPE

Q91.

Julgue os próximos itens, relativos a tipos básicos de estruturas de dados.

Estruturas ligadas como listas encadeadas superam a limitação das matrizes que não podem alterar seu tamanho inicial.

- CERTO
- ERRADO

Esta e apenas uma amostra gratis. Adquira a versao completa em <http://www.concursoprepara.com.br>

Tecnologia da Informação / Desenvolvimento / Linguagens e ambientes de programação / Java

Fonte: ARQUITETO DE SISTEMA / MEC / 2015 / CESPE

Q92.

No que se refere ao Java 2 Platform Standard Edition Development, julgue os itens que se seguem.

Na programação em rede, Java fornece classes e interfaces nos pacotes java.rmi para RMI (remote method invocation) e nos pacotes org.omg para CORBA (common object request broker architecture).

- CERTO
- ERRADO

Esta e apenas uma amostra gratis. Adquira a versao completa em <http://www.concursoprepara.com.br>

Tecnologia da Informação / Desenvolvimento / Desenvolvimento de sistemas web / HTML/HTML5

Fonte: WEB DESIGN/ MOBILE DESIGN / MEC / 2015 / CESPE

Q93.

Com base nessa informação, julgue os próximos itens, com relação a HTML, JavaScript e CSS.

No HTML 5, o atributo pattern permite a definição de um padrão de apresentação dos elementos de um formulário.

- CERTO
- ERRADO

Esta e apenas uma amostra gratis. Adquira a versao completa em <http://www.concursoprepara.com.br>

Tecnologia da Informação / Desenvolvimento / Desenvolvimento de sistemas web / XML/XSD

Fonte: TECNOLOGIA DA INFORMAÇÃO - ANÁLISE DE SISTEMAS / BASA / 2010 / CESPE

Q94.

```
<?xml version="1.0"?>
<livraria>
<livro isbn="9788598078359">
<autor id="064">Stephenie Meyer</autor>
<titulo>Lua Nova</titulo>
<ano>2008</ano>
<preco>35.00</preco>
<lancamento/>
</livro>
<livro isbn="9788599296554">
```

<autor id="095">Dan Brown</autor>
 <titulo>O Símbolo Perdido</titulo>
 <ano>2009</ano>
 <preco>25.00</preco>
 <oferta/>
 </livro>
 </livraria>.

Com base na estrutura do documento XML apresentado acima, julgue os próximos itens.

Usando-se um XML Schema, validam-se os metadados e os dados de um documento XML.

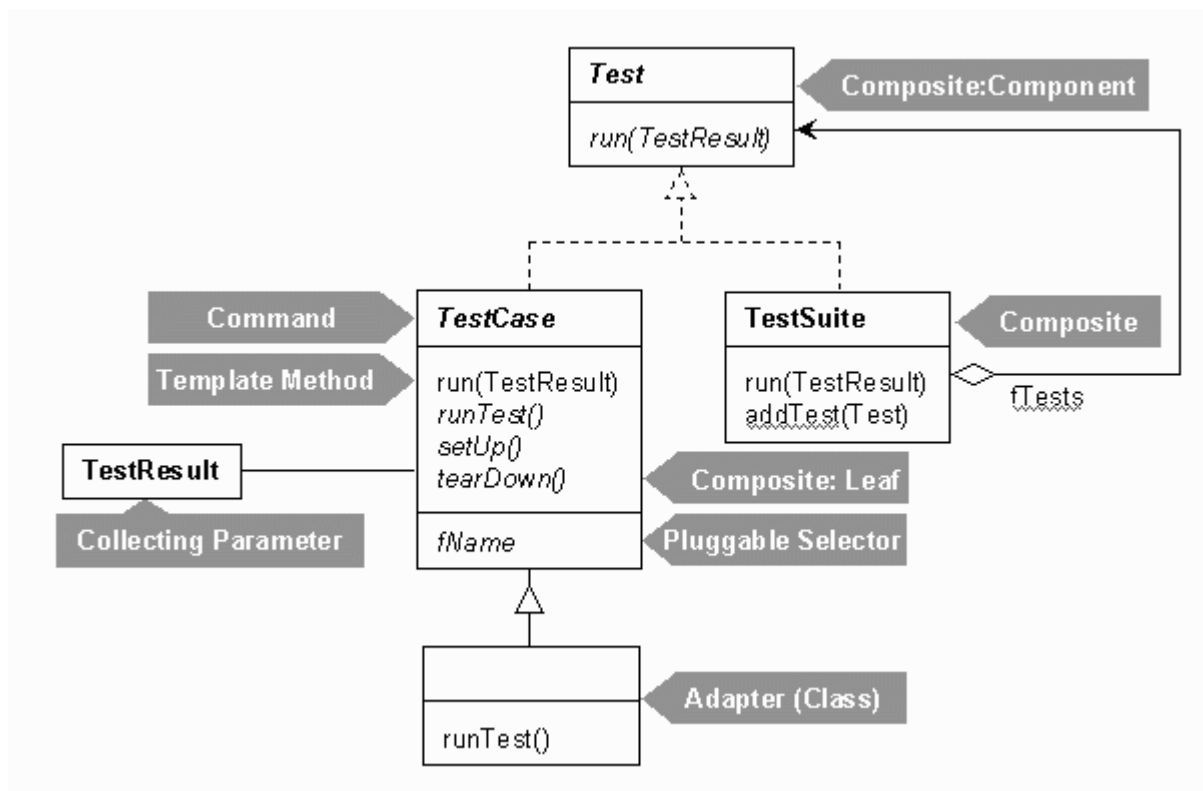
- CERTO
- ERRADO

Esta e apenas uma amostra gratis. Adquira a versao completa em <http://www.concursoprepara.com.br>

Tecnologia da Informação / Desenvolvimento / Testes / Testes de unidade em Java com JUnit 4 e mocking de classes

Fonte: TÉCNICO JUDICIÁRIO - PROGRAMAÇÃO DE SISTEMAS / TRE/ES / 2011 / CESPE

Q95.



Considerando a figura acima, que apresenta um diagrama UML relacionado ao framework JUnit, julgue os itens seguintes, referentes aos conceitos de teste de software, especialmente relacionados ao JUnit.

O método a seguir produzirá falha, quando executado no framework JUnit, decorridos 100 milissegundos após seu início de execução.

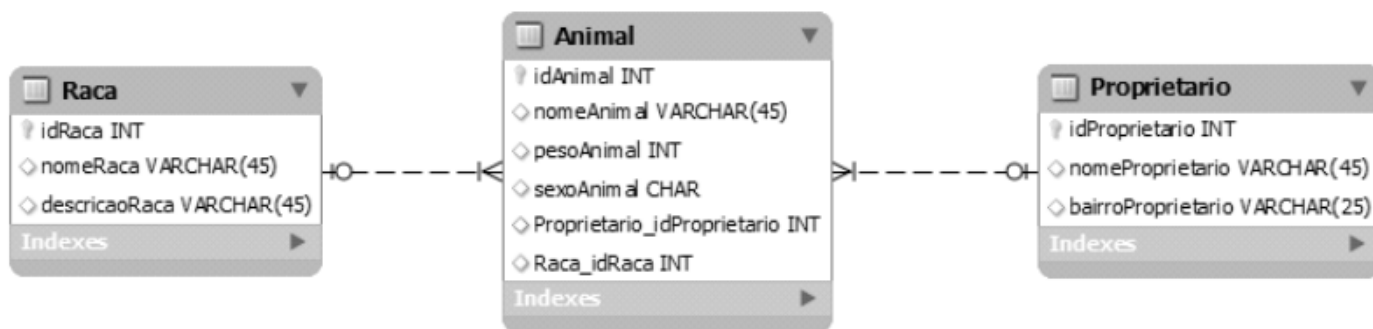
```
@Test(timeout=100) public void infinity() {
  while(true);
}
```

- CERTO
- ERRADO

Esta e apenas uma amostra gratis. Adquira a versao completa em <http://www.concursoprepara.com.br>

Fonte: PERITO CRIMINAL DE 1ª CLASSE - CIÊNCIAS DA COMPUTAÇÃO / PEFUCE/CE / 2012 / CESPE

Q96.



Considere que a chave primária da tabela Raca seja idRaca, a da tabela Animal seja idAnimal e a da tabela Proprietario seja idProprietario.

Com base no modelo ilustrado na figura acima, julgue os itens subsequentes, relativos à linguagem de consulta SQL.

Considerando-se apenas as raças em que há mais de três animais cadastrados, o comando a seguir realiza, corretamente, a contagem do número total de animais, por raça, cujos pesos são superiores a 20.

```
select nomeRaca, count(*)
from animal, raca
where idRaca = Raca_IdRaca
and pesoAnimal > 20
group by nomeRaca
having count(*) > 3
```

- CERTO
- ERRADO

Esta e apenas uma amostra gratis. Adquira a versao completa em <http://www.concursosprepara.com.br>

Tecnologia da Informação / Desenvolvimento / Arquitetura Java: JEE 6 e JSE 7

Fonte: DESENVOLVEDOR / MEC / 2015 / CESPE

Q97.

No que se refere à arquitetura Java EE 7, julgue os próximos itens.

A plataforma Java EE realiza tarefas comuns de infraestrutura para que os desenvolvedores possam se concentrar no desenvolvimento da lógica de negócios de suas aplicações.

- CERTO
- ERRADO

Esta e apenas uma amostra gratis. Adquira a versao completa em <http://www.concursosprepara.com.br>

Tecnologia da Informação / Soluções de Automação e de Suporte à Decisão / Processo de Data Warehousing / Data Warehouses e Data Marts

Fonte: ANALISTA DO MPU - SUPORTE E INFRAESTRUTURA / MPU / 2013 / CESPE

Q98.

Julgue os próximos itens, acerca de sistemas de suporte à decisão.

Em uma arquitetura de data warehouse em três camadas, a única finalidade da consolidação de dados é a solução de diferenças semânticas existentes entre os dados operacionais.

- CERTO
- ERRADO

Esta e apenas uma amostra grátis. Adquira a versão completa em <http://www.concursoprepara.com.br>

Tecnologia da Informação / Soluções de Automação e de Suporte à Decisão / Recuperação e visualização de dados / Data Mining

Fonte: ANALISTA DE GESTÃO EDUCACIONAL - ESPECIALIDADE: TECNOLOGIA DA INFORMAÇÃO / SEE/DFT / 2017 / CESPE

Q99.

Com relação a data mining e data warehouse, julgue os itens que se seguem.

Agrupar registros em grupos, de modo que os registros em um grupo sejam semelhantes entre si e diferentes dos registros em outros grupos é uma maneira de descrever conhecimento descoberto durante processos de mineração de dados.

- CERTO
- ERRADO

Esta e apenas uma amostra grátis. Adquira a versão completa em <http://www.concursoprepara.com.br>

Tecnologia da Informação / Portais Corporativos / Conceitos básicos: colaboração, personalização, gestão do conhecimento, gestão de conteúdo, taxonomia, single signon, integração de sistemas, funcionalidades de web 2.0, noções de sistemas de busca e indexação de conteúdo, noções de análise das estatísticas de site

Fonte: ANALISTA TÉCNICO ADMINISTRATIVO - TECNOLOGIA DA INFORMAÇÃO / SUFRAMA / 2014 / CESPE

Q100.

Considerando que o portal corporativo seja uma evolução da Intranet, julgue o item abaixo.

Na descentralização para compartilhamento e organização das informações, o conteúdo é enviado, pelas áreas da empresa, ao webmaster, que o avaliará e, posteriormente, o publicará de forma segura e integrada.

- CERTO
- ERRADO

Esta e apenas uma amostra grátis. Adquira a versão completa em <http://www.concursoprepara.com.br>