

**Q1.**

**Texto CB8A1BBB**

Passados os atropelos da chegada de D. João ao Brasil, era hora de colocar mãos à obra. Os planos eram grandiosos e havia tudo por fazer. A colônia precisava de estradas, escolas, tribunais, fábricas, bancos, moeda, comércio, imprensa, biblioteca, hospitais, comunicações eficientes. Em especial, necessitava de um governo que se responsabilizasse por tudo isso. D. João não perdeu tempo. No dia 10 de março de 1808, quarenta e oito horas depois de desembarcar no Rio de Janeiro, organizou seu novo gabinete.

Caberia a esse gabinete criar um país a partir do nada. Havia duas frentes de ação. A primeira, interna, incluiu as inúmeras decisões administrativas que D. João tomou, logo ao chegar, para melhorar a comunicação entre as províncias, estimular o povoamento e o aproveitamento das riquezas da colônia. A outra frente era externa. Visava ampliar as fronteiras do Brasil, em uma tentativa de aumentar a influência portuguesa na América. Era também uma forma de punir os adversários europeus de Portugal, ocupando seus territórios e ameaçando seus interesses americanos. Nesse caso, os avanços foram precários e sem consequências duradouras. No final de 1808, uma tropa de quinhentos soldados brasileiros e portugueses, escoltada por uma pequena força naval, invadiu a Guiana Francesa e sitiou a capital, Caiena, cujo governador se rendeu sem resistência no dia 12 de janeiro. Era uma retaliação à invasão de Portugal pelas tropas de Napoleão. Uma segunda ofensiva seria a anexação da chamada Banda Oriental do Rio da Prata, atual território do Uruguai, em represália à aliança da Espanha com a França napoleônica. Foram ambas conquistas efêmeras. A Guiana se livrou das tropas de D. João oito anos mais tarde. O Uruguai conseguiria sua independência em 1828. Com os planos de expansão territorial fracassados, restou a D. João se concentrar na primeira — e mais ambiciosa — de suas tarefas: mudar o Brasil para reconstruir nos trópicos o sonhado império americano de Portugal.

Laurentino Gomes. 1808. São Paulo:  
Ed. Planeta do Brasil, 2007 (com adaptações).

Julgue os itens subsecutivos, referentes aos sentidos do texto CB8A1BBB.

No segundo parágrafo do texto, a respeito da “outra frente” (R.16), apresentam-se as seguintes informações, nesta ordem: plano externo, resultados obtidos e objetivos pretendidos.

- CERTO
- ERRADO

---

Esta e apenas uma amostra gratis. Adquirá a versao completa em <http://www.concursoprepara.com.br>

**Q2.**

A ANATEL anunciou novas regras para os serviços de telefonia fixa e móvel, banda larga e televisão por

assinatura, que buscam melhorar a transparência das empresas com seus clientes e ampliar os direitos dos últimos em relação à oferta de serviços. Destacam-se, entre as novas normas, aquelas que facilitam a vida do usuário e reduzem as barreiras de contato com a contratada, como a exigência de que haja uma forma de cancelamento por meio da Internet, a obrigatoriedade de que a empresa retorne a ligação que caia durante um atendimento e a necessidade de que o cliente receba retornos a suas solicitações em, no máximo, trinta dias. Além disso, as promoções devem ser mais transparentes e ampliadas a todos os contratantes, estendendo-se aos que já possuem produtos e não usufruem de nenhuma condição especial.

A estratégia da agência reguladora de fato parece contribuir para que o consumidor seja mais bem atendido e tenha acesso a todos os benefícios a que tem direito. No entanto, é necessário que a fiscalização seja estrita, uma vez que as regras desse setor são recorrentemente atualizadas e mesmo assim boa parte das empresas permanece com práticas irregulares. A baixa competitividade do mercado faz com que a qualidade dos serviços e do atendimento oferecidos deixe a desejar e permite que os preços cobrados por pacotes de canais, minutos para celular ou Internet assumam valores altos, sobretudo quando comparados aos de outros países.

É aconselhável que o usuário permaneça sempre atento às ofertas disponíveis não somente na empresa contratada como também em suas concorrentes, para aumentar seu poder de barganha em momentos nos quais quiser negociar preços e condições melhores. A solicitação de portabilidade ou a demonstração da intenção de trocar os serviços pelos oferecidos por uma concorrente que ofereça condições melhores têm-se mostrado boas estratégias, visto que as empresas comumente dispõem de vantagens para não perder seus consumidores.

Samy Dana. De olho em gastos com telefonia e direitos de consumidores. In: Folha de S.Paulo, 21/7/2014 (com adaptações).

Considerando as ideias e estruturas do texto, julgue os itens seguintes.

Os altos preços que as empresas de telefonia, de banda larga e de TV por assinatura cobram por minutos para celular ou Internet e por pacotes de canais, bem como a qualidade aquém do esperado dos serviços e do atendimento prestados por essas empresas são reflexos da pequena concorrência que existe no mercado e da falta de uma fiscalização mais estrita por parte das agências reguladoras.

- CERTO
- ERRADO

---

Esta e apenas uma amostra grátis. Adquira a versão completa em <http://www.concursosprepara.com.br>

**Língua Portuguesa / Compreensão e interpretação de textos de gêneros variados**

**Fonte: CONTADOR / CADE / 2014 / CESPE**

**Q3.**

Atualmente, há duas Américas Latinas. A primeira conta com um bloco de países — incluindo Brasil, Argentina e Venezuela — com acesso ao Oceano Atlântico, que confere ao Estado grande papel na economia. A segunda — composta por países de frente para o Pacífico, como México, Peru, Chile e Colômbia — adota o livre comércio e o mercado livre. Os dois grupos de países compartilham de uma geografia, de culturas e de histórias semelhantes, entretanto, por quase dez anos, a economia dos países do Atlântico cresceu mais rapidamente, em grande parte graças ao aumento dos

preços das commodities no mercado global. Atualmente, parece que os anos vindouros são mais promissores para os países do Pacífico. Assim, a região enfrenta, de certa forma, um dilema sobre qual modelo adotar: o do Atlântico ou o do Pacífico? Há razões para pensar que os países com acesso ao Pacífico estão em vantagem, como, por exemplo, o fato de que, em 2014, o bloco comercial Aliança do Pacífico (formado por México, Colômbia, Peru e Chile) provavelmente crescerá a uma média de 4,25%, ao passo que o grupo do Atlântico, formado por Venezuela, Brasil e Argentina — unidos pelo MERCOSUL —, crescerá 2,5%. O Brasil, a maior economia da região, tende a crescer 1,9%.

Segundo economistas, os países da América Latina que adotam o livre comércio estão mais preparados para crescer e registram maiores ganhos de produtividade. Os países do Pacífico, mesmo aqueles como o Chile, que ainda dependem de commodities como o cobre, também têm feito mais para fortalecer a exportação. No México, a exportação de bens manufaturados representa quase 25% da produção econômica anual (no Brasil, representa 4%). As economias do Pacífico também são mais estáveis. Países como México e Chile têm baixa inflação e consideráveis reservas estrangeiras. Venezuela e Argentina, por sua vez, começam a se parecer com casos econômicos sem solução. Na Venezuela, a inflação passa de 50% ao ano — igual à da Síria, país devastado pela guerra.

David Juhnaw. Duas Américas Latinas bem diferentes. The Wall Street Journal. In: Internet: (com adaptações).

Julgue os itens a seguir, no que se refere à tipologia e às ideias do texto acima.

Infere-se do texto que o Brasil apresentará o menor índice de crescimento econômico entre os países latino-americanos em 2014, a despeito de ser a maior economia da região.

- CERTO
- ERRADO

---

Esta é apenas uma amostra grátis. Adquirir a versão completa em <http://www.concursoprepara.com.br>

**Língua Portuguesa / Compreensão e interpretação de textos de gêneros variados**

**Fonte: TÉCNICO CIENTÍFICO - ADMINISTRAÇÃO / BASA / 2012 / CESPE**

**Q4.**

O crescimento de pouco mais de 16% no crédito para 2012, projetado pela Federação Brasileira de Bancos (FEBRABAN), é um percentual “substancial e significativo”, de acordo com o vice-presidente executivo da FEBRABAN, que, durante seminário sobre inclusão bancária, destacou a solidez do sistema bancário brasileiro em relação aos de outros países. “O Brasil era o país do futebol. Hoje, é o país dos bancos de primeira linha. Temos um sistema financeiro do qual devemos ter orgulho”, disse. “Não fomos afetados pela crise e por tudo de ruim que acontece lá fora”. O executivo disse ainda que os bancos têm investido em tecnologia para crescer e trabalhado para melhorar o atendimento à população e o controle do endividamento. Em relação a esse ponto, afirmou que a inadimplência deve parar de subir. “A expectativa é de estabilização. Houve um crescimento, a gente espera que baixe, porque não há nenhum sinal hoje de que a inadimplência vai continuar crescendo. Ela tem tendências para baixar”, disse.

Internet: <veja.abril.com.br>.

Em relação às ideias e às estruturas linguísticas do texto acima, julgue os itens a seguir.

Os trechos “deve parar de subir” (L.14) e ‘tem tendências para baixar’ (L.17) são sinônimos contextuais, razão por que poderiam ser intercambiados sem que houvesse alteração do sentido do texto.

- CERTO
- ERRADO

---

Esta e apenas uma amostra grátis. Adquira a versão completa em <http://www.concursoprepara.com.br>

**Língua Portuguesa / Compreensão e interpretação de textos de gêneros variados**

**Fonte: ANALISTA JUDICIÁRIO - CONTABILIDADE / TRE/RJ / 2012 / CESPE**

**Q5.**

As mulheres sabem que a participação democrática é o principal meio de defesa de seus interesses e de conquista de representação política, tal como a implantação do sistema de quotas para aumentar o número de representantes eleitas. O número reduzido de mulheres que ocupam cargos públicos — atualmente, uma média mundial de 19% nas assembleias nacionais — constitui um déficit a corrigir. A participação das mulheres em todos os níveis do governo democrático — local, nacional e regional — diversifica a natureza das assembleias democráticas e permite que o processo de tomada de decisões responda a necessidades dos cidadãos não atendidas no passado.

Internet: <<http://www.unric.org/pt/>> (com adaptações).

Com base nas ideias do texto, é correto afirmar que.

o sistema de governo democrático favorece o atendimento das necessidades da população feminina.

- CERTO
- ERRADO

---

Esta e apenas uma amostra grátis. Adquira a versão completa em <http://www.concursoprepara.com.br>

**Língua Portuguesa / Compreensão e interpretação de textos de gêneros variados**

**Fonte: ANALISTA DE TECNOLOGIA DA INFORMAÇÃO / FUB / 2011 / CESPE**

**Q6.**

Se você está lendo estas linhas, saiba que seu cérebro provavelmente difere do de quem não foi alfabetizado. Estudos de neurociência já demonstraram que aprender a ler, especialmente na infância, altera a anatomia do cérebro e engrossa uma estrutura chamada corpo caloso, responsável pela conexão entre os dois hemisférios cerebrais. Se aprender a ler pode ter um impacto tão profundo, vários cientistas e pensadores estão se perguntando qual será o efeito da Internet na nossa mente e na maneira como pensamos. Recentemente, uma série de estudos, livros e debates tem tentado deslindar essa questão. A indicação inicial é a de que, sim, a rede está alterando a forma como pensamos e, possivelmente, até a estrutura do cérebro humano. Por ser um fenômeno novo — ainda não temos uma geração que tenha sido completamente formada na era da Internet —, existem poucos trabalhos que confirmam o impacto no nível das sinapses. Um dos mais famosos nessa área foi realizado pelo neurocientista Gary Small, da Universidade da Califórnia.

Small comparou a mente de adultos com pouca experiência em tecnologia com a de assíduos usuários da Internet. Todos realizaram testes na própria rede. A análise mostrou maior atividade na área de tomada de decisões e raciocínio complexo no cérebro das pessoas acostumadas à tecnologia. Apontou também que os inexperientes, após algum tempo, começavam a se igualar aos conectados.

Descobertas como essa vêm motivando outros cientistas e pensadores a discutirem o assunto amplamente.

Deve chegar, em breve, ao Brasil, por exemplo, o livro **The Shallows** (algo como O Raso), do editor americano Nicholas Carr, que expõe um ponto de vista mais negativo sobre o efeito da Web. A tese central de Carr resume-se na ideia de que a natureza caótica e descentralizada da Internet está diminuindo a nossa capacidade de concentração e contemplação profundas.

**Mao Barros e Victor Guy. A Internet e a mente.** In: **Época Negócios**, abr./2010, p. 82 (com adaptações).

Considerando as ideias do texto, julgue os itens de 1 a 5.

Infere-se da leitura do texto que, no futuro, o modo de pensar das pessoas será diferente do atual.

- CERTO
- ERRADO

---

Esta e apenas uma amostra gratis. Adquira a versao completa em <http://www.concursosprepara.com.br>

**Língua Portuguesa / Compreensão e interpretação de textos de gêneros variados**

**Fonte: AUDITOR FEDERAL DE CONTROLE EXTERNO - TECNOLOGIA DA INFORMAÇÃO / TCU / 2010 / CESPE**

**Q7.**

A experiência cultural das sociedades, em nossa época, é cada vez mais moldada e “globalizada” pela transmissão e difusão das formas significativas, visuais e discursivas, via meios de comunicação de massa. Conquanto o desenvolvimento dos meios de comunicação tenha tornado absolutamente frágeis os limites que separavam o público do privado, assiste-se hoje a uma nova tendência de politização e visibilidade do privado, com a estruturação de novas relações familiares, bem como à privatização do público. Faz-se necessário frisar que o imaginário social acompanha lentamente essa evolução, nem sempre aceitando o rompimento dos costumes fortemente arraigados.

Vera Lúcia Pires. A identidade do sujeito feminino: uma leitura das desigualdades. In: M. I. Ghilardi-Lucena (Org.). Representações do feminino. PUC: Átomo, 2003, p. 209 (com adaptações).

Julgue os itens seguintes, relativos à organização das ideias no texto acima e aos seus aspectos gramaticais.

De acordo com a argumentação, os “costumes fortemente arraigados” (L.12) referem-se às “relações familiares” (L.8-9).

- CERTO
- ERRADO

---

Esta e apenas uma amostra gratis. Adquira a versao completa em <http://www.concursosprepara.com.br>

**Língua Portuguesa / Compreensão e interpretação de textos de gêneros variados**

**Fonte: TÉCNICO ADMINISTRATIVO / ANTAQ / 2009 / CESPE**

## Q8.

Quando as caravelas atracaram nas límpidas águas e areias do litoral brasileiro, que em pequena distância parecia infinito, algo impressionou ainda mais aqueles inegáveis exploradores: uma enorme muralha verde parecia proteger aquelas terras. Densas árvores, rica fauna... Algo jamais visto, algo jamais imaginado. Aos poucos, os portugueses perceberam que ali estava a verdadeira riqueza daquela terra recém-conquistada. Naquela época, a Mata Atlântica, que leva esse nome por (nos tempos hoje ditos remotos) se estender por quase toda a costa litorânea, atingia 1,3 milhões de quilômetros quadrados, cerca de 12% do território brasileiro. Nela ocorrem sete das nove maiores bacias hidrográficas brasileiras. Suas florestas são fundamentais para a manutenção dos processos hidrológicos dessas regiões, assegurando a quantidade da água potável para mais de 150 milhões de brasileiros. Mais do que pura militância, preservar esse ecossistema significa preservar a vida humana, já que sabemos que sem água potável não há vida.<sup>19</sup>

Gabrielle Dainezi. Mata Atlântica: a biodiversidade em perigo. In: Revista Mãe Terra. Minuano, p. 23-25 (com adaptações).

A partir do texto acima, julgue os itens subsequentes.

Depreende-se das ideias do texto que os "exploradores" (5.4) nunca tinham visto ou imaginado "águas e areias" (5.1-2) tão límpidas ou costa tão extensa como as que encontraram no litoral brasileiro.

- CERTO
- ERRADO

---

Esta e apenas uma amostra grátis. Adquirir a versão completa em <http://www.concursosprepara.com.br>

### ***Língua Portuguesa / Compreensão e interpretação de textos de gêneros variados***

**Fonte: ADMINISTRADOR / SEAPA/DFT / 2009 / CESPE**

## Q9.

A palavra autogestão aparece no início dos anos 60 do século XX, na linguagem política e principalmente nos meios intelectuais da esquerda francesa insatisfeita com as realizações concretas do socialismo burocrático. Autogestão não é participação, pois participar significa engajar-se em uma atividade já existente com sua própria estrutura e finalidade. A autogestão visa à transformação e não à participação. Autogestão também não se confunde com a cogestão, pois esta significa direção conjunta de uma empresa, mantendo-se a estrutura hierárquica. A cooperativa já é um caso mais próximo da autogestão, pois os diretores são remunerados pelos próprios trabalhadores, sobrepujando parcialmente o antagonismo entre capital e trabalho.

Moacir Gadotti. Escola cidadã. São Paulo: Cortez, 1997, p. 15 (com adaptações).

Julgue os seguintes itens, a respeito das ideias e da organização das estruturas linguísticas no texto acima.

Depreende-se da argumentação do texto que a superação do "antagonismo entre capital e trabalho" (L.13-14) está na base do conceito de autogestão.

- CERTO
  - ERRADO
-

**Língua Portuguesa / Compreensão e interpretação de textos de gêneros variados**

**Fonte: TÉCNICO JUDICIÁRIO - ADMINISTRATIVA / TJ/DFT / 2008 / CESPE**

**Q10.**

O impacto da violência, que vitimou mais de meio milhão de pessoas no Brasil entre 1996 e 2006, é alto para a rede pública de saúde. Custa aos cofres federais R\$ 4,8 bilhões por ano, de acordo com o Instituto de Pesquisa Econômica Aplicada (IPEA). Para se ter idéia do que isso significa, todo o orçamento do Ministério da Saúde, em 2007, foi de pouco mais de R\$ 47 bilhões. O dado virou a principal bandeira do Conselho Nacional de Secretários de Saúde (CONASS), que está elaborando o estudo **Violência: Epidemia Silenciosa**, para mobilizar autoridades do setor e exigir providências do governo federal. A movimentação se intensificou após a divulgação do Mapa da Violência, mostrando que houve quase 50 mil homicídios no país em 2006. "A única forma de encarar a violência como problema de saúde pública é focar o atendimento nas áreas de álcool, drogas e depressão", diz o presidente do CONASS.

**Correio Braziliense**, 1.º/2/2008, p. 12 (com adaptações).

Tendo o texto acima como referência inicial e considerando a abrangência do tema por ele focalizado, julgue os itens seguintes.

Infere-se do texto que a violência, em suas mais diversas formas, adiciona aos efeitos humanos que acarreta, que vão da morte à mutilação física e emocional, pesadas perdas financeiras que recaem sobre a sociedade.

- CERTO
- ERRADO

**Língua Portuguesa / Compreensão e interpretação de textos de gêneros variados**

**Fonte: AGENTE DE APOIO - AGENTE ADMINISTRATIVO / MPE/AM / 2008 / CESPE**

**Q11.**

**Seminário divulga qualidade no serviço público**

*Até o final deste ano, pelo menos mil órgãos da administração pública federal, organizações públicas estaduais e municipais e os Poderes Judiciário e Legislativo estarão participando do Programa de Qualidade do Serviço Público, do Ministério do Planejamento, Orçamento e Gestão. Em um esforço para conscientizar os servidores sobre a necessidade de melhorar a qualidade do atendimento ao cidadão, a Secretaria de Gestão do Ministério promove, nesta quinta-feira, dia 28 de setembro, o Seminário de Mobilização para a Qualidade no Serviço Público, que acontecerá das 9 às 18 horas, no auditório do DNER, em Brasília. Trata-se do primeiro encontro de uma série que incluirá as cidades de São Paulo, Rio de Janeiro, Recife e Porto Alegre. "A mudança de qualidade no atendimento ao cidadão começa no balcão, mas ela tem que atingir as organizações por dentro. Por isso, foram criados o programa de gestão empreendedora, que é basicamente uma oferta de tecnologia de gestão, o de desburocratização, que facilita e agiliza o serviço, e o de valorização do servidor, que, em última análise, é quem lida diretamente com o cidadão", analisa Paulo Daniel B. Lima, gerente do Programa de Qualidade. É ele quem vai abrir o encontro com uma palestra sobre o estabelecimento de padrões de qualidade de atendimento e a necessidade de avaliação periódica da satisfação do cidadão. A previdência vai apresentar um painel com os resultados obtidos em algumas unidades do INSS que aderiram ao programa, e a Secretaria de Logística e Tecnologia da Informação, do Ministério do Planejamento, divulgará o portal do governo federal na*

Internet, Rede Governo, onde o cidadão já tem acesso a uma série de serviços e informações.

Internet: <www.planejamento.gov.br> (com adaptações).

Acerca das estruturas linguísticas e das idéias do texto acima, julgue os itens de 1 a 10.

As organizações a que se refere o gerente Paulo Daniel estão citadas no primeiro parágrafo do texto.

- CERTO
- ERRADO

---

Esta e apenas uma amostra gratis. Adquira a versao completa em <http://www.concursoprepara.com.br>

**Língua Portuguesa / Domínio da ortografia oficial**

**Fonte: AUDITOR DE CONTROLE EXTERNO / TCDF / 2012 / CESPE**

**Q12.**

A Teoria Geral do Estado mostra como surgiu e se organizou, ao longo do tempo, o Estado. Nas formas primitivas de organização social, ainda tribais, o poder era concentrado nas mãos de um único chefe, soberano e absoluto, com poder de vida e morte sobre seus subordinados, fazendo e executando as leis.

Na Antiguidade Clássica, as civilizações grega e romana foram as que primeiro fizeram uma tentativa de compartilhar o poder, criando instituições como a Eclésia e o Senado. Contudo, essa experiência foi posta de lado quando as trevas medievais tomaram conta da Europa, fazendo-a mergulhar em mil anos de estagnação, sob as mãos de senhores feudais, reis e papas, que não conheciam outro limite senão seu próprio poder.

O fim da Idade Média, no século XV, e o ressurgimento das cidades, no período renascentista, representaram profundas mudanças para a sociedade da época, mas, do ponto de vista político, assistiu-se a uma concentração ainda maior do poder nas mãos dos soberanos, reis absolutos, que, sob o peso de sua autoridade, unificaram os diversos feudos e formaram vários dos Estados modernos que hoje conhecemos. Exceção a essa regra foi a Inglaterra, onde, já em 1215, o poder do rei passou a ser um tanto limitado pelos nobres, que o obrigaram a pedir autorização a um conselho constituído por vinte e cinco barões para aumentar os impostos. A fim de fazer valer essa exigência, foi assinada a Magna Carta. Nascia o embrião do parlamento moderno, com a finalidade precípua de limitar o poder do rei.

Elton E. Polveiro Júnior. Desafios e perspectivas do poder legislativo no século XXI. Internet: <www.senado.gov.br> (com adaptações).

Com relação a aspectos linguísticos do texto, julgue os itens que se seguem.

Na linha 13, a substituição do vocábulo "senão" por se não, embora gramaticalmente correta, prejudicaria o sentido do texto.

- CERTO
- ERRADO

---

Esta e apenas uma amostra gratis. Adquira a versao completa em <http://www.concursoprepara.com.br>

**Língua Portuguesa / Domínio da ortografia oficial**

**Fonte: TÉCNICO JUDICIÁRIO - TAQUIGRAFIA / TRE/ES / 2011 / CESPE**

**Q13.**



**Julgue os próximos itens, com relação ao correto emprego de porque, porquê, por que e por quê.**

Se me perguntam por que sou favorável ao voto distrital, qual o motivo porque defendo tal sistema, explico de pronto: porque com ele diminui a briga interna dos partidos em cada distrito. Além disso, porque o voto distrital dá ao eleitor a possibilidade de controlar quem foi por ele eleito.

- CERTO
- ERRADO

---

Esta e apenas uma amostra gratis. Adquira a versao completa em <http://www.concursoprepara.com.br>

***Língua Portuguesa / Domínio da ortografia oficial***

**Fonte: OFICIAL - ADMINISTRAÇÃO / Polícia Militar/DFT / 2010 / CESPE**

**Q14.**

Julgue os itens seguintes quanto à correção gramatical e à grafia das palavras.

O poder público, com a participação da sociedade, há de provêr a segurança pública como caminho para o exercício da cidadania.

- CERTO
- ERRADO

---

Esta e apenas uma amostra gratis. Adquira a versao completa em <http://www.concursoprepara.com.br>

***Língua Portuguesa / Domínio da ortografia oficial***

**Fonte: ASSISTENTE ADMINISTRATIVO / FUB / 2008 / CESPE**

**Q15.**

Julgue os itens seguintes com relação à grafia das palavras e à pontuação das frases.

O aluno constatou que o biguá era bobo, e a professora ratificou, afirmando que o animal era útil.

- CERTO
- ERRADO

---

Esta e apenas uma amostra gratis. Adquira a versao completa em <http://www.concursoprepara.com.br>

***Língua Portuguesa / Domínio dos mecanismos de coesão textual / Emprego de tempos e modos verbais***

**Fonte: TÉCNICO CIENTÍFICO - ADMINISTRAÇÃO / BASA / 2012 / CESPE**

**Q16.**

O crescimento de pouco mais de 16% no crédito para 2012, projetado pela Federação Brasileira de Bancos (FEBRABAN), é um percentual “substancial e significativo”, de acordo com o vice-presidente executivo da FEBRABAN, que, durante seminário sobre inclusão bancária, destacou a solidez do sistema bancário brasileiro em relação aos de outros países. “O Brasil era o país do futebol. Hoje, é o país dos bancos de primeira linha. Temos um sistema financeiro do qual devemos ter orgulho”, disse. “Não fomos afetados pela crise e por tudo de ruim que acontece lá fora”. O executivo disse ainda que os bancos têm investido em tecnologia para crescer e trabalhado para melhorar o atendimento à população e o controle do endividamento. Em relação a esse ponto, afirmou que a inadimplência deve parar de subir. “A expectativa é de

estabilização. Houve um crescimento, a gente espera que baixe, porque não há nenhum sinal hoje de que a inadimplência vai continuar crescendo. Ela tem tendências para baixar”, disse.

Internet: <veja.abril.com.br>.

Em relação às ideias e às estruturas linguísticas do texto acima, julgue os itens a seguir.

Mantendo-se a correção gramatical do período e o seu sentido original, a forma verbal “trabalhado” (L.12) poderia ser substituída por trabalhar.

- CERTO
- ERRADO

---

Esta e apenas uma amostra grátis. Adquira a versão completa em <http://www.concursoprepara.com.br>

*Língua Portuguesa / Domínio da estrutura morfossintática do período / Emprego das classes de palavras*

**Fonte: AGENTE DE POLÍCIA FEDERAL / Polícia Federal / 2012 / CESPE**

### Q17.

Imagine que um poder absoluto ou um texto sagrado declarem que quem roubar ou assaltar será enforcado (ou terá a mão cortada). Nesse caso, puxar a corda, afiar a faca ou assistir à execução seria simples, pois a responsabilidade moral do veredicto não estaria conosco. Nas sociedades tradicionais, em que a punição é decidida por uma autoridade superior a todos, as execuções podem ser públicas: a coletividade festeja o soberano que se encarregou da justiça — que alívio! A coisa é mais complicada na modernidade, em que os cidadãos comuns (como você e eu) são a fonte de toda autoridade jurídica e moral. Hoje, no mundo ocidental, se alguém é executado, o braço que mata é, em última instância, o dos cidadãos — o nosso. Mesmo que o condenado seja indiscutivelmente culpado, pairam mil dúvidas. Matar um condenado à morte não é mais uma festa, pois é difícil celebrar o triunfo de uma moral tecida de perplexidade. As execuções acontecem em lugares fechados, diante de poucas testemunhas: há uma espécie de vergonha. Essa discrição é apresentada como um progresso: os povos civilizados não executam seus condenados nas praças. Mas o dito progresso é, de fato, um corolário da incerteza ética de nossa cultura. Reprimimos em nós desejos e fantasias que nos parecem ameaçar o convívio social. Logo, frustrados, zelamos pela prisão daqueles que não se impõem as mesmas renúncias. Mas a coisa muda quando a pena é radical, pois há o risco de que a morte do culpado sirva para nos dar a ilusão de liquidar, com ela, o que há de pior em nós. Nesse caso, a execução do condenado é usada para limpar nossa alma. Em geral, a justiça sumária é isto: uma pressa em suprimir desejos inconfessáveis de quem faz justiça. Como psicanalista, apenas gostaria que a morte dos culpados não servisse para exorcizar nossas piores fantasias — isso, sobretudo, porque o exorcismo seria ilusório. Contudo é possível que haja crimes hediondos nos quais não reconhecemos nada de nossos desejos reprimidos.

Contardo Calligaris. Terra de ninguém – 101 crônicas. São Paulo: Publifolha, 2004, p. 94-6 (com adaptações).

Com referência às ideias e aos aspectos linguísticos do texto acima, julgue os itens que se seguem.

No período “Nesse caso (...) estaria conosco” (L.3-5), como o conector “ou” está empregado com sentido aditivo, e não, de exclusão, a forma verbal do predicado “seria simples” poderia, conforme faculta a prescrição gramatical, ter sido flexionada

na terceira pessoa do plural: seriam.

- CERTO
- ERRADO

---

Esta e apenas uma amostra gratis. Adquira a versao completa em <http://www.concursosprepara.com.br>

**Língua Portuguesa / Domínio da estrutura morfossintática do período / Relações de coordenação e subordinação entre orações e entre termos da oração**

**Fonte: ANALISTA DE INFRAESTRUTURA - ÁREA II / MPOG / 2012 / CESPE**

**Q18.**

É um erro buscar o crescimento pelo crescimento, sem levar em conta os seus efeitos mais amplos e as suas conseqüências. É necessário ponderar, entre outros fatores, o impacto ambiental. É fundamental também usar os frutos do crescimento, para aprimorar a qualidade de vida da população de maneira abrangente, e não apenas para favorecer certos grupos. Precisamos prestar atenção em como podemos tirar o melhor proveito do enriquecimento do país. Sou contra o crescimento pelo crescimento, e ofereço todas as minhas críticas àqueles que são a favor. Entretanto, àqueles que não buscam nenhum crescimento, como é o caso da Europa hoje em dia, minhas críticas são ainda mais severas. Adam Smith estava certo quando observou que o crescimento aumenta a renda da população e, assim, amplia a capacidade das pessoas de ter acesso a melhores condições de vida. Estava certo também quando disse que o crescimento gera os recursos necessários para que os governos possam exercer suas atividades essenciais.

Amartya Sen. Mercado, justiça e liberdade. In: Veja, 2/5/2012 (com adaptações).

No que se refere à organização das ideias no texto acima, julgue os itens seguintes.

No desenvolvimento textual, as expressões “para aprimorar”(L.5) e “para favorecer” (L.6) expressam finalidade.

- CERTO
- ERRADO

---

Esta e apenas uma amostra gratis. Adquira a versao completa em <http://www.concursosprepara.com.br>

**Língua Portuguesa / Domínio da estrutura morfossintática do período / Relações de coordenação e subordinação entre orações e entre termos da oração**

**Fonte: ANALISTA DE INFRAESTRUTURA - ÁREA II / MPOG / 2012 / CESPE**

**Q19.**

Vamos aos fatos: o Brasil é, sim, um país de enorme potencial — com seus milhões de consumidores de classe média em acelerada ascensão, com invejável abundância de recursos naturais —, que vem passando por um período mágico de bônus demográfico que nos dá a chance de enriquecer antes de envelhecer. Nosso mercado interno tornou-se um poderoso ímã de investimentos e até nossas carências surgem como oportunidades. É esse o país que, cada vez mais, vem sendo acusado de destruir sua indústria, teoricamente seduzido pelo brilho de suas commodities. É nessa hora que os defensores das soluções pretensamente fáceis e rápidas erguem a voz: se nossas empresas não estão preparadas para a competição global — devido aos velhos problemas estruturais e de gestão tanto do governo como, por vezes, da própria iniciativa privada —, a solução é culpar os outros e nos protegemos atrás de barreiras artificiais. Vamos nos recolher, dizem eles, e aproveitar sossegados o bom momento do mercado brasileiro. Essa é uma

história conhecida, e sabemos muito bem quais são suas consequências. Talvez a maior, e a mais nefasta delas, seja o autoengano, a sensação de que podemos nos tornar competitivos do dia para a noite, por decreto. E assim, novamente, mantemos esquecidas, no fundo das gavetas dos gabinetes, as mudanças essenciais para o presente e o futuro do país.

Cláudia Vassallo. Carta ao Leitor. In: O Brasil em perigo. Revista Exame, 18/4/2012 (com adaptações).

A partir da organização das ideias no texto acima, julgue os itens subsequentes.

O sujeito da forma verbal “vem passando” (L.4) é “o Brasil”(L.1).

- CERTO
- ERRADO

---

Esta e apenas uma amostra gratis. Adquira a versao completa em <http://www.concursoprepara.com.br>

**Língua Portuguesa / Domínio da estrutura morfossintática do período / Relações de coordenação e subordinação entre orações e entre termos da oração**

**Fonte: ASSISTENTE TÉCNICO ADMINISTRATIVO / MIN / 2009 / CESPE**

**Q20.**

**O administrador interino**

Pádua era empregado em repartição dependente do Ministério da Guerra. Não ganhava muito, mas a mulher gastava pouco, e a vida era barata. Demais, a casa em que morava, assobradada como a nossa, posto que menor, era propriedade dele. Comprou-a com a sorte grande que lhe saiu num meio bilhete de loteria, dez contos de réis. A primeira ideia do Pádua, quando lhe saiu o prêmio, foi comprar um cavalo do Cabo, um adereço de brilhantes para a mulher, uma sepultura perpétua de família, mandar vir da Europa alguns pássaros etc.; mas a mulher, esta D. Fortunata que ali está à porta dos fundos da casa, em pé, falando à filha, alta, forte, cheia, como a filha, a mesma cabeça, os mesmos olhos claros, a mulher é que lhe disse que o melhor era comprar a casa, e guardar o que sobrasse para acudir às moléstias grandes. Pádua hesitou muito; afinal, teve de ceder aos conselhos de minha mãe, a quem D. Fortunata pediu auxílio. Nem foi só nessa ocasião que minha mãe lhes valeu; um dia chegou a salvar a vida ao Pádua. Escutai; a anedota é curta.

O administrador da repartição em que Pádua trabalhava teve de ir ao Norte, em comissão. Pádua, ou por ordem regulamentar, ou por especial designação, ficou substituindo o administrador com os respectivos honorários. Esta mudança de fortuna trouxe-lhe certa vertigem; era antes dos dez contos. Não se contentou de reformar a roupa e a copa, atirou-se às despesas supérfluas, deu joias à mulher, nos dias de festa matava um leitão, era visto em teatros, chegou aos sapatos de verniz. Viveu assim vinte e dois meses na suposição de uma eterna interinidade. Uma tarde entrou em nossa casa, aflito e desvairado, ia perder o lugar, porque chegara o efetivo naquela manhã. Pediu a minha mãe que velasse pelas infelizes que deixava; não podia sofrer desgraça, matava-se. Minha mãe falou-lhe com bondade, mas ele não atendia a coisa nenhuma.

Pádua enxugou os olhos e foi para casa, onde viveu prostrado alguns dias, mudo, fechado na alcova, — ou então no quintal, ao pé do poço, como se a ideia da morte teimasse

nele. D. Fortunata ralhava:

— Joãozinho, você é criança?

Mas, tanto lhe ouviu falar em morte que teve medo, e um dia correu a pedir a minha mãe que lhe fizesse o favor de ver se lhe salvava o marido que se queria matar. Minha mãe foi achá-lo à beira do poço, e intimou-lhe que vivesse. Que maluquice era aquela de parecer que ia ficar desgraçado, por causa de uma gratificação a menos, e perder um emprego interino?

Machado de Assis. Dom Casmurro, cap. XVI (com adaptações).

Julgue os itens seguintes com relação a aspectos gramaticais e ortográficos do texto.

No trecho “a mulher é que lhe disse” (L.13), a expressão “é que” confere ênfase ao elemento que exerce a função de sujeito da oração.

- CERTO
- ERRADO

---

Esta e apenas uma amostra gratis. Adquir a versao completa em <http://www.concursoprepara.com.br>

**Língua Portuguesa / Domínio da estrutura morfossintática do período / Emprego dos sinais de pontuação**

**Fonte: ANALISTA LEGISLATIVO - ADMINISTRAÇÃO / Assembleia Legislativa/CE / 2011 / CESPE**

**Q21.**

Eram 4 da manhã no edifício Justus Lipsius, em Bruxelas, quando, finalmente, veio a notícia de que, após quase dez horas de negociações tensas, os líderes da Zona do Euro haviam chegado a um aguardado acordo “abrangente” para salvar o euro. Diplomatas ligaram para seus contatos que estavam no local da cúpula para descobrir o que exatamente fora decidido. “Achamos que chegamos a um acordo, mas não sabemos bem em que ele consiste”, foi a resposta de um negociador exausto. Conforme eles mesmos admitem, os líderes às vezes tiveram dificuldade para entender a complexa engenharia financeira que deveriam aprovar para transformar seu “estilingue” financeiro inadequado na “grande bazuca” que o mundo lhes exigia. Ao amanhecer de 27 de outubro, porém, eles conseguiram anunciar, orgulhosamente, um “conjunto abrangente de medidas adicionais que reflete nossa forte determinação de fazer o que for preciso para superar as dificuldades que atravessamos”.

O risco da morte prematura. In: CartaCapital, 9/11/2011 (com adaptações).

Acerca dos aspectos estruturais e interpretativos do texto acima, julgue os itens a seguir.

Em ‘abrangente’ (L.4), ‘estilingue’ (L.12) e ‘grande bazuca’ (L.12), as aspas foram empregadas para realçar ironicamente as duas primeiras palavras e a mencionada expressão.

- CERTO
- ERRADO

---

Esta e apenas uma amostra gratis. Adquir a versao completa em <http://www.concursoprepara.com.br>

**Língua Portuguesa / Domínio da estrutura morfossintática do período / Emprego dos sinais de pontuação**

**Fonte: TÉCNICO EM TECNOLOGIA DA INFORMAÇÃO - DESENVOLVIMENTO / Pref. Vitória/ES / 2007 / CESPE**

**Q22.**

O quinto projeto, esse coordenado pelo governo do Espírito Santo, trata da construção de pólo industrial marítimo que permite a instalação de estaleiro de construção

e reparo naval, construção de módulos para plataformas, entre outros serviços, e se encontra na fase de estudo de localização.

Trata-se de uma agenda de investimentos transformadora, que acelera a integração e os benefícios da exploração do petróleo e gás aos demais segmentos da economia e da sociedade capixabas.

O compromisso firmado multiplica as oportunidades de trabalho; amplia o potencial de fornecimento local; descentraliza os investimentos, criando pólos alternativos à região metropolitana da grande Vitória; e avança no processo de diversificação da base produtiva capixaba. A agregação de valor não é uma figura de retórica. Trata-se de uma estratégia de desenvolvimento. Sabemos que muitos dos maiores produtores de petróleo no mundo permanecem na condição de países subdesenvolvidos, pois se limitaram a extrair as riquezas do petróleo e não desenvolveram a capacidade de criar riqueza a partir do petróleo.

Não basta o investimento das empresas para garantir o desenvolvimento sustentável. O crescimento acelerado aumenta a responsabilidade do poder público e da sociedade.

Idem, ibidem (com adaptações).

A partir do texto acima, julgue os itens seguintes.

Nas linhas 12 e 14, o sinal de ponto-e-vírgula é empregado para separar elementos de mesma classe gramatical componentes de uma enumeração.

- CERTO
- ERRADO

---

Esta e apenas uma amostra grátis. Adquira a versão completa em <http://www.concursoprepara.com.br>

**Língua Portuguesa / Domínio da estrutura morfossintática do período / Emprego dos sinais de pontuação**

**Fonte: ANALISTA EM TECNOLOGIA DA INFORMAÇÃO - DESENVOLVIMENTO / Pref. Vitória/ES / 2007 / CESPE**

**Q23.**

O Brasil tem-se caracterizado por perenizar problemas, para os quais não se encontram soluções ao longo de décadas. A população, com toda pertinência, cobra do setor público providências capazes de mitigar suas angústias, como o baixo crescimento da economia, o desemprego e a insegurança.

Criticar é legítimo, mas não basta! É preciso que a sociedade civil — coordenando esforços e ações de empresas, fundações, ONGs e entidades de classe — seja, ao lado dos poderes constituídos, agente cada vez mais atuante na promoção de transformações socioeconômicas positivas. Dois dos temas em que a nação patina há décadas: a situação da população carcerária, que se torna uma das causas do aumento da criminalidade, e a morosidade do Poder Judiciário, cuja relação de causa e efeito com graves e diversificados problemas, inclusive o da violência, prejudica pessoas físicas e jurídicas. Afinal, não há civilização, bem-estar e ambiente para negócios sem entendimento e justiça.

Ellen Gracie e Paulo Skaf. Folha de S. Paulo, 18/3/2007.

Em relação ao texto acima, julgue os itens a seguir.

O emprego de vírgula logo após “economia” (L.5) e o emprego de vírgula logo após “civilização” (L.18) têm a mesma justificativa gramatical.

- CERTO

- ERRADO

---

Esta e apenas uma amostra gratis. Adquir a versao completa em <http://www.concursosprepara.com.br>

*Língua Portuguesa / Domínio da estrutura morfossintática do período / Emprego do sinal indicativo de crase*

**Fonte: AGENTE ADMINISTRATIVO / MDIC / 2014 / CESPE**

**Q24.**

Para o observador externo, pode parecer pura preguiça. No entanto, o ato de sonhar acordado relaciona-se ao desenvolvimento da autoconsciência e da criatividade, à capacidade de planejamento e de improvisação, à possibilidade de reflexão profunda sobre as experiências cotidianas e ainda ao raciocínio moral. A aparência pode ser de devaneio sem rumo, porém o cérebro pode estar operando um processo neurológico complexo, sofisticado e produtivo.

O autor inglês Neil Gaiman, autor de romances, livros e quadrinhos, declarou recentemente, em uma palestra, que o nosso futuro depende de livrarias, da leitura e da capacidade de sonhar acordado. O autor iniciou sua palestra mencionando que a próspera indústria norte-americana de construção de prisões usa como variável para a previsão da demanda (necessidades futuras de celas) o percentual de crianças com dez e onze anos incapazes de ler. Para ele, temos a obrigação de sonhar acordados e usar a imaginação. Essas atividades nos fazem criar mundos alternativos, que nos permitem construir o futuro. No mundo do trabalho, a atividade de sonhar acordado já teve dias melhores. Muitas organizações contemporâneas declaram amor incondicional pela criatividade e pela inovação. Paradoxalmente, continuam a refrear, disciplinar ou expelir seus sonhadores. Eles resistem como podem, sonhando acordados para enfrentar o tédio no trabalho. A Revolução Industrial e a ascensão das linhas de montagem sepultaram a criatividade e exilaram os sonhadores.

Faz bem sonhar acordado. In: CartaCapital, 13/11/2013, p. 60 (com adaptações).

No que se se refere às ideias e a aspectos linguísticos do texto acima, julgue os próximos itens.

O emprego do sinal indicativo de crase em “à capacidade” (L.3-4) e “à possibilidade” (L.4) justifica-se pela regência da forma verbal “relaciona-se” (L.2) e pela presença de artigo definido feminino.

- CERTO
- ERRADO

---

Esta e apenas uma amostra gratis. Adquir a versao completa em <http://www.concursosprepara.com.br>

*Língua Portuguesa / Domínio da estrutura morfossintática do período / Emprego do sinal indicativo de crase*

**Fonte: ANALISTA JUDICIÁRIO II - ANÁLISE DE BANCO DE DADOS / TJ/ES / 2011 / CESPE**

**Q25.**

O começo foi lá atrás e não foi fácil. A profissão que hoje dá orgulho a Tião, aos 32 anos de idade, já foi motivo de vergonha. Ele começou a catar lixo com onze anos, com a família. “Para mim, catar lixo era natural”, diz. Para os outros, não. Sua mãe deu uma entrevista e ele passou a ser perseguido pelos colegas da escola. No dia seguinte ao da entrevista, chegou à sala de aula e viu escrito na lousa: “Tião, filho da xepeira”, uma referência à xepa, prática de pegar os restos de feiras para levar para casa. Em uma festa da escola, Tião dançava com a namoradinha, quando um menino anunciou pelo microfone: “Olha, ela está dançando com o filho da xepeira.” Humilhado, Tião saiu da festa correndo. Saiu também da

escola. Ficou cinco anos sem estudar. Agora cursa o segundo ano do ensino médio. Seu sonho é cursar sociologia. No documentário Lixo Extraordinário, Tião diz que gosta de Nietzsche e Maquiavel. Ele encontrou um exemplar de O Príncipe, de Maquiavel, no meio do chorume do aterro. Depois de ler, ficou comparando os príncipes descritos por Maquiavel com líderes do tráfico. Ele conta que a obra foi fundamental quando estava começando sua própria liderança. Depois da indicação ao Oscar, ele acha que sua voz vai chegar muito mais longe que os trezentos metros quadrados do galpão sufocante da associação dos catadores. "Quem nunca teve voz agora vai ter, agora vão nos ouvir", diz ele.

Sebastião Carlos dos Santos. Do lixo ao Oscar.  
In: Época, 31/1/2011, p. 12 (com adaptações).

Com referência às ideias do texto acima e às estruturas nele empregadas, julgue os itens seguintes.

Nos trechos "chegou à sala de aula" (L.7) e "uma referência à xepa" (L.8), o emprego do sinal indicativo de crase, opcional em ambos os casos, justifica-se pela regência, respectivamente, da forma verbal "chegou" e do substantivo "referência".

- CERTO
- ERRADO

---

Esta e apenas uma amostra gratis. Adquira a versao completa em <http://www.concursoprepara.com.br>

*Língua Portuguesa / Domínio da estrutura morfossintática do período / Emprego do sinal indicativo de crase*

**Fonte: AGENTE ADMINISTRATIVO / Ministério do Esporte / 2008 / CESPE**

**Q26.**

Julgue os fragmentos de texto apresentados nos próximos itens com relação à regência e ao emprego do sinal indicativo de crase.

Hoje, o que funciona em Educação é indicar à professora o que realizar, dando-lhe a oportunidade de escolher os próprios métodos.

- CERTO
- ERRADO

---

Esta e apenas uma amostra gratis. Adquira a versao completa em <http://www.concursoprepara.com.br>

*Língua Portuguesa / Domínio da estrutura morfossintática do período / Emprego do sinal indicativo de crase*

**Fonte: ADMINISTRADOR / SGA/AC / 2008 / CESPE**

**Q27.**

Falara com voz sincera, exaltando a beleza da paisagem e revelando que, se dependesse só dele, passaria o resto da vida ali, morreria na varanda, abraçado à visão do rio e da floresta. Era isso o que mais queria, se Alícia estivesse ao seu lado.

Agora, ao vê-lo assim, suado e nervoso, mudando de lugar o tempo todo e murmurando palavras que me escapavam, temia que me abordasse para conversar sobre o filho. Não parecia estar no iate, e sim em sua casa, em Manaus: sentado, pernas e pés juntos, tronco ereto, a cabeça oscilando, como se fizesse um não em câmera lenta. Despertava como quem leva um susto, ia lavar o rosto e retomava sua ronda, que me deixava mareado. Eu esperava o fim da tarde com ansiedade; mal escurecia, entrava no camarote para ler, mas ficava pensando nos dois: Mundo e seu pai. Quando não conseguia dormir, subia ao convés e via



o vulto sentado na popa, o focinho de Fogo no colo; Jano não se voltava.

**Milton Hatoum. Cinzas do Norte.** São Paulo: Companhia da Letras, 2005, p. 86-7.

Considerando as idéias e a linguagem do texto acima, julgue os itens que se seguem.

Na linha 3, o emprego da crase antes do substantivo "visão" é optativo, visto que o termo "abraçado" pode ser seguido por complemento direto ou indireto.

- CERTO
- ERRADO

---

Esta e apenas uma amostra gratis. Adquira a versao completa em <http://www.concursoprepara.com.br>

**Língua Portuguesa / Domínio da estrutura morfossintática do período / Colocação dos pronomes átonos**

**Fonte: ANALISTA JUDICIÁRIO - ÁREA ADMINISTRATIVA / STF / 2013 / CESPE**

**Q28.**

A inércia da vida real desaparece magicamente na navegação pelo ciberespaço, desprovida de fricção. No mercado atual, encontramos uma série de produtos privados de suas propriedades malignas: café sem cafeína, creme sem gordura, cerveja sem álcool... ciberespaço. A realidade virtual simplesmente generaliza esse procedimento: cria uma realidade privada de substância. Da mesma maneira que o café descafeinado tem cheiro e gosto semelhantes aos do café, sem ser café, minha persona na rede é sempre um "eu" descafeinado. Por outro lado, existe também o excesso oposto, e muito mais perturbador: o excedente de minha persona virtual com relação ao meu "eu" real. Nossa identidade social, a pessoa que presumimos ser em nosso intercurso social, já é uma máscara, já envolve a repressão de nossos impulsos inadmissíveis; e é precisamente nessas condições de "só uma brincadeira", quando as regras que regulam os intercâmbios de nossas vidas reais estão temporariamente suspensas, que podemos nos permitir a exibição dessas atitudes reprimidas. O fato de que eu perceba minha autoimagem virtual como simples brincadeira me permite, assim, suspender os obstáculos que usualmente impedem que eu realize meu "lado escuro" na vida real — meu "id eletrônico" ganha asas dessa forma. E o mesmo se aplica aos meus parceiros na comunicação via ciberespaço. Não há como ter certeza de quem sejam, de que sejam "realmente" como se descrevem, ou de saber se existe uma pessoa "real" por trás da persona online. A persona online é uma máscara para uma multiplicidade de pessoas? A pessoa "real" com quem converso possui e manipula mais personas no computador, ou estou simplesmente me relacionando com uma entidade digitalizada que não representa pessoa "real" alguma?

Slavoj Zizek. Identidades vazias. Internet:  
<http://slavoj-zizek.blogspot.com.br> (com adaptações).

Com relação às estruturas linguísticas do texto, julgue os itens .

Na linha 25, o termo "se" exerce função de pronome passivador da forma verbal "descrevem".

- CERTO
- ERRADO

---

Esta e apenas uma amostra gratis. Adquira a versao completa em <http://www.concursoprepara.com.br>

**Língua Portuguesa / Reescrita de frases e parágrafos do texto**

**Q29.**

É possível encontrar diversos conceitos ou definições acerca do que se pode chamar de sistema público de comunicação, seja em livros e pesquisas, seja em documentos oficiais. Geralmente, evoca-se o horizonte educativo e cultural inerente a essas mídias. Em outros momentos, enfatiza-se o fato de serem empresas não comerciais. Há, ainda, a noção de que mídia pública é aquela que cumpre o papel de dar visibilidade ao debate público, sendo autônoma em relação ao mercado e também livre das amarras ou das ingerências governamentais. Essas variadas ênfases ou visões são fruto das influências que a ideia de comunicação pública absorveu em seu percurso histórico durante boa parte do século XX.

A definição atual de mídia pública incorpora essas facetas e sustenta algumas outras características relevantes, podendo ser resumida nos seguintes termos: mídia pública é um meio de comunicação em que não se prevê atividade comercial direcionada à obtenção de lucro para proprietários particulares ou acionistas privados, e que apresenta, simultaneamente, algum nível de participação pública em seu gerenciamento. Quanto mais autônoma ela é em relação ao mercado, quanto mais livre de ingerências governamentais e quanto mais aberta e predisposta à participação do cidadão, mais forte e qualificado é o adjetivo pública.

Internet: <[www.direitoacomunicacao.org.br](http://www.direitoacomunicacao.org.br)> (com adaptações).

Em relação às ideias e estruturas linguísticas do texto acima, julgue os itens que se seguem.

Prejudicam-se a correção gramatical e o sentido original do período ao se substituir o pronome “aquela” (L.7) por a.

- CERTO
- ERRADO

---

Esta e apenas uma amostra gratis. Adquira a versao completa em <http://www.concursoprepara.com.br>

**Língua Portuguesa / Reescrita de frases e parágrafos do texto**

Fonte: TÉCNICO DE TECNOLOGIA DA INFORMAÇÃO / FUB / 2011 / CESPE

**Q30.**

Há gente no Brasil interessada em importar dos Estados Unidos da América (EUA) o Teach for America, o mais bem-sucedido programa feito para atrair os melhores estudantes de ensino médio para a carreira de professor. No Brasil, os professores têm saído da parte menos qualificada da pirâmide — justamente aquela habitada por 20% dos alunos com o mais baixo rendimento escolar do país. Qualquer iniciativa para mudar isso será mais do que bem-vinda. O Teach for America consegue atrair os mais talentosos alunos para a docência oferecendo-lhes algo bem concreto. Depois de dois anos no papel de professor de escola pública — tempo mínimo de estada no programa —, esses jovens ingressam quase que automaticamente em algumas das maiores empresas americanas, com as quais o Teach for America estabeleceu uma produtiva parceria. Para as empresas, recrutar gente que passou por lá significa encurtar o complicado processo de busca por bons profissionais. Pela estreita peneira do programa só passam os realmente capazes. Para se ter uma ideia, apenas os alunos de ótimo boletim têm direito à inscrição e, ainda assim, 85% deles ficam de fora. É essa rigorosa seleção que atrai os próprios estudantes. Sobreviver a ela é um sinal claro de excelência, algo que faz

todo mundo querer ostentar um carimbo do Teach for America no currículo.

No final, uma parcela deles acaba optando pela carreira de professor, coisa que jamais haviam pensado antes. A maioria, no entanto, acaba deixando o programa depois dos dois anos previstos, mas não sem antes causar um impacto gigantesco no nível do ensino. Os estudantes certamente irão beneficiar-se desse empurrão ao longo de toda a vida escolar. Mais do que isso: muitos dos que já passaram pelo Teach for America continuam envolvidos com educação, em diferentes graus e áreas de atuação. Por tudo isso, não faria mal ao Brasil trilhar caminho parecido.

**Mônica Weinberg. Tomara que dê certo.** Internet: <veja.abril.com.br> (com adaptações).

Considerando aspectos lexicais e tipológicos do texto, julgue os itens subsequentes.

**A expressão “Por tudo isso” (L.33) poderia ser substituída, sem prejuízo à correção gramatical e à coerência do texto, por Contudo.**

- CERTO
- ERRADO

---

Esta e apenas uma amostra grátis. Adquiria a versão completa em <http://www.concursosprepara.com.br>

**Língua Portuguesa / Reescrita de frases e parágrafos do texto**

**Fonte: CONTADOR / AGU / 2010 / CESPE**

**Q31.**

Está surgindo no mundo uma nova tendência de consumo. De acordo com uma pesquisa mundial divulgada no final de 2009, consumidores reconhecem as boas causas e estão cada vez mais dispostos a apoiar as marcas e empresas que as praticam, percebendo o poder que possuem de determinar as tendências do mercado.

Uma das mudanças de valores mais significativas é que encontrar felicidade em consumir parece fazer parte do passado. Apenas 16% dos consumidores ouvidos disseram tirar satisfação em fazer compras. Em 2008, eram 25%. Entre os consumidores brasileiros, a diferença é ainda maior: 29% disseram encontrar satisfação em ir às compras em 2008, enquanto em 2009 foram apenas 14%.

Esse cenário faz emergir um paradoxo para as empresas e para o mercado em geral: como atender as demandas de inclusão social e transformar a base do consumo no mundo? É necessária uma revolução nos processos industriais e isso inclui os aspectos relacionados ao consumo, que precisa urgentemente ser reinventado. E é aqui que surge a frustração. As empresas não estão preparadas para enfrentar as mudanças que estão em curso no mundo hoje.

Os grandes líderes de mercado parecem ainda ter dificuldade para entender o que está acontecendo de fato. O discurso e a prática dessas empresas ainda estão baseados em modelos ultrapassados, que veem os custos ainda da maneira tradicional, deixando as externalidades para a sociedade.

E mais, não são apenas os grandes líderes do setor privado que demonstram essa dificuldade. Uma manchete recente em um grande jornal diário mostra que pesquisadores e jornalistas também não entenderam as oportunidades que estão surgindo a partir das transformações que estamos vivendo. Eis o título da matéria: “Só estagnação econômica pode reduzir aquecimento global, diz estudo”.

O relatório da Fundação Nova Economia explica que, segundo a NASA, a agência espacial norte-americana, a concentração máxima de gás carbônico na atmosfera para manter o aquecimento global dentro dos 2 °C deveria ser de

350 ppm (partículas por milhão). E, para atingir essa meta até 2050, a humanidade teria de reduzir a intensidade das emissões de gás carbônico relacionadas às atividades econômicas em 95%.

Então, o estudo classifica essa drástica redução na intensidade das emissões de gás carbônico relacionadas às atividades econômicas de "sem precedente e, provavelmente, impossível", reforçando a defesa da estagnação econômica. Porém, esse é um grande equívoco. Uma análise desse tipo está claramente baseada em uma visão ultrapassada de desenvolvimento. As demandas provenientes das mudanças climáticas nos obrigam a repensar e recriar nossos modelos, com inovação e visão de futuro. É isso que estão fazendo (ou deveriam estar fazendo) os líderes mundiais.

É possível e imprescindível criar uma nova economia, com base em novos modelos, que incluam de fato os aspectos sociais e ambientais.

**Ricardo Young. Mudanças no consumo.** In: **CartaCapital**, 26/2/2010. Internet: (com adaptações).

Com relação às estruturas do texto, julgue os itens subsequentes.

A substituição de "estão fazendo" (L.50) e "estar fazendo" (L.51), respectivamente, por *fazem* e *fazer* manteria a correção do texto, mas alteraria seu sentido.

- CERTO
- ERRADO

---

Esta e apenas uma amostra grátis. Adquirar a versão completa em <http://www.concursoprepara.com.br>

### ***Língua Portuguesa / Reescrita de frases e parágrafos do texto***

**Fonte: ADVOGADO / BRB / 2010 / CESPE**

#### **Q32.**

O mundo moderno, caracterizado pela globalização, pela revolução tecnológica e pelo avanço irrestrito da Internet, sinaliza uma crise mundial complexa, multidimensional, cujas facetas afetam inexoravelmente nossa saúde, nosso modo de vida e a qualidade do meio ambiente e das relações sociais, políticas e econômicas. Essa crise, cujas dimensões incluem aspectos intelectuais, morais e espirituais, exige a substituição da noção de estruturas sociais estáticas por uma percepção de padrões dinâmicos de mudança: mudanças estruturais em nossas instituições sociais, nos valores e, fundamentalmente, nas ideias.

É hoje crítico para a sobrevivência de qualquer organização o reconhecimento de que a criatividade é a mola mestra para o sucesso de seus empreendimentos, sendo responsável pela própria sustentação das empresas no competitivo mundo dos negócios. Os profissionais criativos e empreendedores estão sendo cada vez mais valorizados nos seus ambientes de trabalho. São eles — não as máquinas, nem o capital — os verdadeiros responsáveis pelo sucesso de uma empresa.

Ângela M.R. Virgolim. Criatividade e saúde mental: desafio à família e à escola. In: A.M.R. Virgolim (org.). *Talento criativo*, Brasília: Ed. UnB, p. 29-30 (com adaptações).

Julgue os itens de 1 a 7 a respeito da organização das estruturas linguísticas no desenvolvimento do texto.

O termo "o reconhecimento" (L.13) pode ser substituído por *reconhecer*, sem que, com isso, sejam prejudicadas a coerência da argumentação ou a correção gramatical do texto.

- CERTO

- ERRADO

---

Esta e apenas uma amostra gratis. Adquira a versao completa em <http://www.concursoprepara.com.br>

**Língua Portuguesa / Reescrita de frases e parágrafos do texto**

**Fonte: AGENTE ADMINISTRATIVO / MDS / 2009 / CESPE**

**Q33.**

O Brasil foi considerado líder no combate à fome entre os países em desenvolvimento, de acordo com um ranking elaborado pela ONG antipobreza Action Aid. Segundo o documento, o país demonstra “o que pode ser atingido quando o Estado tem recursos para combater a fome”. A Action Aid destaca a existência de programas sociais para lidar com o problema da fome no país, entre eles os programas Bolsa Família e Fome Zero.

“O Fome Zero lançou um pacote de políticas para ajudar a reduzir a fome — incluindo transferências de dinheiro, bancos de alimentação e cozinhas comunitárias. O projeto atingiu mais de 44 milhões de brasileiros”, diz o texto.

Apesar do aspecto positivo, a ONG afirma que o Brasil “ainda tem áreas em que pode melhorar” e cita o desafio de incluir os trabalhadores sem terra e pequenos agricultores nos programas sociais de alimentação.

Internet: <<http://oglobo.globo.com>> (com adaptações).

Com relação ao texto acima, julgue os itens que se seguem.

A substituição da expressão ‘pode ser atingido’ (L.4-5) por se pode atingir mantém a correção gramatical e as informações originais do período.

- CERTO
- ERRADO

---

Esta e apenas uma amostra gratis. Adquira a versao completa em <http://www.concursoprepara.com.br>

**Língua Portuguesa / Reescrita de frases e parágrafos do texto**

**Fonte: ANALISTA JUDICIÁRIO - ADMINISTRATIVA / T/J/CE / 2008 / CESPE**

**Q34.**

Tudo parece ter começado a mudar nos últimos anos e as revisões profundas por que estão passando os discursos e as práticas identitárias deixam no ar a dúvida sobre se a concepção hegemônica da modernidade se equivocou na identificação das tendências dos processos sociais, ou se tais tendências se inverteram totalmente em tempos recentes, ou, ainda, sobre se se está perante uma inversão de tendências ou, antes, perante cruzamentos múltiplos de tendências opostas sem que seja possível identificar os vetores mais potentes. Como se calcula, as dúvidas são acima de tudo sobre se o que presenciamos é realmente novo ou se é apenas novo o olhar com que o presenciamos. Estamos em uma época em que é muito difícil ser-se linear. Porque estamos em uma fase de revisão radical do paradigma epistemológico da ciência moderna, é bem possível que seja sobretudo o olhar que esteja mudando. Mas, por outro lado, não parece crível que essa mudança tivesse ocorrido sem nada ter mudado no objeto do olhar que o olha.

Boaventura Souza Santos. Modernidade, identidade e a cultura de fronteira. Tempo Social, USP, 1993, p. 39 (com adaptações).

**Acerca das idéias do texto acima e de suas estruturas lingüísticas,  
julgue os itens de 1 a 9.**

A retirada da expressão "ter começado a" (L.1) preservaria a correção gramatical e a coerência da argumentação do texto, mas a idéia de que o processo de mudança se estende do passado ao presente seria perdida.

- CERTO
- ERRADO

---

Esta e apenas uma amostra gratis. Adquira a versao completa em <http://www.concursosprepara.com.br>

**Legislação e ética no serviço público / Lei nº 8.112/1990 e suas alterações / Provimento**

**Fonte: ANALISTA JUDICIÁRIO - ADMINISTRATIVA / CNJ / 2013 / CESPE**

**Q35.**

Com relação a agentes públicos, atos administrativos e atos de improbidade administrativa, julgue os itens subsequentes.

Suponha que um empregado público de uma empresa pública federal seja nomeado, após aprovação em concurso, para o cargo de analista do CNJ. Nessa situação hipotética, o provimento no novo cargo será derivado, devido ao vínculo anterior que o empregado mantinha com a administração pública.

- CERTO
- ERRADO

---

Esta e apenas uma amostra gratis. Adquira a versao completa em <http://www.concursosprepara.com.br>

**Legislação e ética no serviço público / Lei nº 8.112/1990 e suas alterações / Provimento**

**Fonte: ANALISTA TÉCNICO ADMINISTRATIVO / MIN / 2009 / CESPE**

**Q36.**

Quanto aos regimes de trabalho dos servidores públicos, julgue os itens de 110 a 115.

O retorno do servidor estável ao cargo anteriormente ocupado pode ocorrer em função de sua inabilitação em estágio probatório relativo a outro cargo. Havendo a recondução ao cargo de origem e estando este já provido, o servidor deverá ser aproveitado em outro cargo, desde que ocorra também o aproveitamento de atribuições e vencimentos compatíveis com o anteriormente ocupado.

- CERTO
- ERRADO

---

Esta e apenas uma amostra gratis. Adquira a versao completa em <http://www.concursosprepara.com.br>

**Legislação e ética no serviço público / Lei nº 8.112/1990 e suas alterações / Provimento**

**Fonte: ANALISTA JUDICIÁRIO - ADMINISTRATIVA / TRT 5ª / 2008 / CESPE**

**Q37.**

Julgue os itens subseqüentes de acordo com a Lei n.º 8.112/1990.

O servidor ocupante de cargo em comissão ou de natureza especial poderá ser nomeado para exercício interino em outro cargo de confiança, sem prejuízo das atribuições do que atualmente ocupa, hipótese em que deverá optar pela remuneração de um deles durante o período da interinidade.

- CERTO
- ERRADO

---

Esta e apenas uma amostra gratis. Adquira a versao completa em <http://www.concursoprepara.com.br>

**Legislação e ética no serviço público / Lei nº 8.112/1990 e suas alterações / Provimento**

**Fonte: ADMINISTRADOR / FUB / 2008 / CESPE**

**Q38.**

A Lei n.º 8.112/1990, que instituiu o Regime Jurídico dos Servidores Públicos Civis da União, das autarquias e das fundações públicas federais, tem por objetivo conferir direitos e deveres a pessoa legalmente investida em cargo público. Considerando o texto originário da citada lei e as alterações posteriores, julgue os itens que se seguem.

O exercício, que ocorre após a posse no cargo ou função pública, é a execução ativa da função ou do cargo.

- CERTO
- ERRADO

---

Esta e apenas uma amostra gratis. Adquira a versao completa em <http://www.concursoprepara.com.br>

**Legislação e ética no serviço público / Lei nº 8.112/1990 e suas alterações / Regime disciplinar / Penalidades**

**Fonte: ADMINISTRADOR / SEAPA/DFT / 2009 / CESPE**

**Q39.**

De acordo com o disposto na Lei n.º 8.112/1990, julgue os itens seguintes.

A inassiduidade habitual do servidor público gera a penalidade disciplinar de advertência.

- CERTO
- ERRADO

---

Esta e apenas uma amostra gratis. Adquira a versao completa em <http://www.concursoprepara.com.br>

**Legislação e ética no serviço público / Lei nº 8.112/1990 e suas alterações / Processo administrativo disciplinar**

**Fonte: AGENTE ADMINISTRATIVO / AGU / 2010 / CESPE**

**Q40.**

Considerando os dispositivos da Lei n.º 8.112/1990 relativos ao processo administrativo disciplinar, julgue os itens seguintes.

Na fase de inquérito, o prazo para apresentação da defesa escrita é de quinze dias, sendo permitida a sua prorrogação pelo dobro na hipótese de existirem diligências reputadas indispensáveis.

- CERTO
- ERRADO

---

Esta e apenas uma amostra gratis. Adquira a versao completa em <http://www.concursoprepara.com.br>

**Legislação e ética no serviço público / Lei nº 8.429/1992 / Disposições gerais**

**Fonte: TÉCNICO EM ARQUIVO / FUB / 2014 / CESPE**

**Q41.**

Com base nas disposições das Leis n.os 9.784/1999 e 8.429/1992, julgue os itens subsequentes.

Aquele que exercer, mediante designação, função transitória e sem remuneração na Universidade de Brasília poderá responder por ato de improbidade administrativa.

- CERTO
- ERRADO

---

Esta e apenas uma amostra gratis. Adquira a versao completa em <http://www.concursoprepara.com.br>

***Legislação e ética no serviço público / Lei nº 8.429/1992 / Disposições gerais***

**Fonte: AUDITOR DE CONTROLE EXTERNO / TCDF / 2012 / CESPE**

**Q42.**

Com base na Lei de Improbidade Administrativa, julgue os itens seguintes.

De acordo com a referida lei, a aplicação da pena de ressarcimento aos cofres públicos independe da efetiva ocorrência de dano ao patrimônio público.

- CERTO
- ERRADO

---

Esta e apenas uma amostra gratis. Adquira a versao completa em <http://www.concursoprepara.com.br>

***Legislação e ética no serviço público / Lei nº 8.429/1992 / Atos de improbidade administrativa***

**Fonte: ANALISTA ADMINISTRATIVO - ÁREA 2 / ANAC / 2012 / CESPE**

**Q43.**

Com base na Lei de Improbidade Administrativa, julgue os itens seguintes.

O agente público deverá ressarcir integralmente o dano causado ao patrimônio público somente se restar comprovado que sua ação ou omissão foi dolosa.

- CERTO
- ERRADO

---

Esta e apenas uma amostra gratis. Adquira a versao completa em <http://www.concursoprepara.com.br>

***Noções de Direito Administrativo / Ato administrativo / Conceito, requisitos, atributos***

**Fonte: TÉCNICO JUDICIÁRIO - ÁREA ADMINISTRATIVA / TRE/PE / 2017 / CESPE\_ME**

**Q44.**

A respeito dos atributos dos atos administrativos, assinale a opção correta.

- A) O ato administrativo configura instrumento de realização do interesse público, razão por que ele tem a coercibilidade como atributo absoluto.
- B) A imperatividade é atributo que dota de coercitividade todos os atos administrativos.
- C) A presunção de legitimidade do ato administrativo é atenuada pela possibilidade de o particular deixar de cumpri-lo quando houver alguma dúvida sobre sua legalidade.
- D) A autoexecutoriedade, como atributo, admite exceções, como nas hipóteses de cobrança de multa e de desapropriação.



- E) O contraditório e a ampla defesa suprimem a autoexecutoriedade dos processos administrativos.

---

Esta e apenas uma amostra gratis. Adquira a versao completa em <http://www.concursoprepara.com.br>

**Noções de Direito Administrativo / Agentes públicos / Disposições doutrinárias / Cargo, emprego e função pública**

**Fonte: ANALISTA ADMINISTRATIVO - ÁREA 1 / ANEEL / 2010 / CESPE**

**Q45.**

Acerca dos servidores públicos, do regime jurídico único dos servidores públicos civis da União e do processo administrativo, julgue os itens a seguir.

No que se refere aos vocábulos cargo, emprego e função pública, é correto afirmar que o servidor contratado por tempo determinado para atender a necessidade temporária de excepcional interesse público exerce função pública.

- CERTO
- ERRADO

---

Esta e apenas uma amostra gratis. Adquira a versao completa em <http://www.concursoprepara.com.br>

**Noções de Direito Administrativo / Poderes administrativos / Hierárquico**

**Fonte: TÉCNICO JUDICIÁRIO - ÁREA ADMINISTRATIVA / TRE/PE / 2017 / CESPE\_ME**

**Q46.**

Assinale a opção correta com relação ao poder hierárquico.

- A) Decorre do poder hierárquico o poder de revisão, por superior, dos atos praticados por subordinado.
- B) A disciplina funcional guarda relação com o poder disciplinar, não se ligando ao poder hierárquico.
- C) A avocação é regra ampla e geral cuja difusão deve ser estimulada em prol da eficiência.
- D) A hierarquia administrativa é restrita ao Poder Executivo.
- E) Subordinação e vinculação, como decorrências do poder hierárquico, são institutos que se confundem e que se caracterizam pelo controle que se dá no âmbito de um mesmo ente.

---

Esta e apenas uma amostra gratis. Adquira a versao completa em <http://www.concursoprepara.com.br>

**Noções de Direito Administrativo / Licitação / Princípios**

**Fonte: ANALISTA DE TRANSPORTES URBANOS - ADMINISTRADOR / DFTRANS / 2008 / CESPE**

**Q47.**

Julgue os itens subseqüentes, que versam sobre os contratos administrativos e sobre a Lei n.º 8.666/1993 — Lei de Licitações.

Além de garantir a observância do princípio constitucional da isonomia, a licitação deve ser julgada em conformidade com os princípios básicos da legalidade, da impessoalidade, da publicidade e da vinculação ao instrumento convocatório.

- CERTO
- ERRADO

---

Esta e apenas uma amostra gratis. Adquira a versao completa em <http://www.concursoprepara.com.br>

**Fonte: AUXILIAR ADMINISTRATIVO / TJ/RR / 2012 / CESPE**

**Q48.**

Acerca de noções de licitação pública, julgue os itens a seguir.

Haverá licitação dispensada, também chamada de licitação dispensável, quando houver a possibilidade de licitação, porém o administrador público não julgar conveniente a sua realização.

- CERTO
- ERRADO

---

Esta e apenas uma amostra gratis. Adquira a versao completa em <http://www.concursoprepara.com.br>

**Noções de Direito Administrativo / Licitação / Modalidades**

**Fonte: TÉCNICO JUDICIÁRIO - ÁREA ADMINISTRATIVA / TRE/RJ / 2012 / CESPE**

**Q49.**

Com relação a licitação e controle e responsabilização da administração, julgue os itens subsecutivos.

Uma das modalidades licitatórias previstas na Lei n.º 8.666/1993 é o concurso.

- CERTO
- ERRADO

---

Esta e apenas uma amostra gratis. Adquira a versao completa em <http://www.concursoprepara.com.br>

**Noções de Direito Administrativo / Licitação / Modalidades**

**Fonte: ANALISTA JUDICIÁRIO - ADMINISTRAÇÃO / STM / 2011 / CESPE**

**Q50.**

Julgue os itens subsequentes, relativos a licitações.

Tomada de preços é a modalidade de licitação entre interessados do ramo pertinente ao seu objeto, cadastrados ou não, escolhidos e convidados em número mínimo de três pela unidade administrativa responsável pelo certame.

- CERTO
- ERRADO

---

Esta e apenas uma amostra gratis. Adquira a versao completa em <http://www.concursoprepara.com.br>

**Noções de Direito Administrativo / Licitação / Modalidades**

**Fonte: ANALISTA JUDICIÁRIO - ADMINISTRATIVA / TST / 2008 / CESPE**

**Q51.**

Após recente aprovação de legislação no Distrito Federal estabelecendo normas mais rígidas de segurança contra incêndio, o TST iniciou tomada de preços para contratar a prestação de serviços correspondentes à adequação do edifício sede a essas normas. Após a apresentação das propostas, mas antes de sua apreciação, a referida legislação distrital foi revogada, motivo pelo qual a autoridade competente do TST determinou, de ofício, a imediata anulação do referido procedimento licitatório.

Irresignada, uma licitante ofereceu pedido de reconsideração, argumentando que era ilícito invalidar o procedimento sem que os interessados tivessem chance de apreciar os motivos da invalidação e de se manifestar sobre eles. O pedido foi indeferido sob o argumento de que, como ainda não havia sido definida uma licitante vencedora, a licitação podia ser invalidada sem a abertura de contraditório.

Considerando essa situação hipotética, julgue os itens a seguir.

A tomada de preços é incompatível com o objeto do referido procedimento, já que essa modalidade licitatória é destinada somente à aquisição de bens.

- CERTO
- ERRADO

---

Esta e apenas uma amostra grátis. Adquira a versão completa em <http://www.concursoprepara.com.br>

***Noções de Direito Administrativo / Controle da administração pública / Controle exercido pela administração pública***

**Fonte: ANALISTA JUDICIÁRIO - ADMINISTRATIVA / TJ/CE / 2008 / CESPE**

**Q52.**

A respeito do controle da administração pública, julgue os itens a seguir.

Cada poder é dotado de mecanismos de controle sobre os demais poderes, assegurando o equilíbrio e a harmonia caracterizada pelo sistema de freios e contrapesos. Nesse sentido, a atuação do Ministério Público, como fiscal institucional por excelência, consiste em demandar perante o Poder judiciário, participando do controle jurisdicional, provocando sua incidência.

- CERTO
- ERRADO

---

Esta e apenas uma amostra grátis. Adquira a versão completa em <http://www.concursoprepara.com.br>

***Noções de Direito Administrativo / Responsabilidade civil do Estado / Requisitos para a demonstração da responsabilidade do Estado***

**Fonte: ANALISTA JUDICIÁRIO - ADMINISTRATIVA / TRE/GO / 2015 / CESPE**

**Q53.**

Rafael, agente público, chocou o veículo que dirigia, de propriedade do ente ao qual é vinculado, com veículo particular dirigido por Paulo, causando-lhe danos materiais.

Acerca dessa situação hipotética, julgue os seguintes itens.

Caso Rafael seja empregado de empresa terceirizada, contratada pela administração para a prestação de serviços de transporte de materiais, a responsabilidade do ente público será objetiva, porém subsidiária.

- CERTO
- ERRADO

---

Esta e apenas uma amostra grátis. Adquira a versão completa em <http://www.concursoprepara.com.br>

***Noções de Direito Administrativo / Responsabilidade civil do Estado / Requisitos para a demonstração da responsabilidade do Estado***

**Fonte: ANALISTA ADMINISTRATIVO - ADMINISTRAÇÃO / ANATEL / 2009 / CESPE**

**Q54.**

Acerca da responsabilidade civil do Estado, julgue o item que se segue.

A responsabilidade civil do Estado poderá ser afastada se comprovada a culpa exclusiva da vítima, ou mitigada a reparação na hipótese de concorrência de culpa.

- CERTO
- ERRADO

---

Esta e apenas uma amostra gratis. Adquira a versao completa em <http://www.concursoprepara.com.br>

***Noções de Direito Administrativo / Regime jurídico-administrativo / Princípios expressos e implícitos da administração pública***

**Fonte: ANALISTA TÉCNICO ADMINISTRATIVO / MI / 2013 / CESPE**

**Q55.**

Considerando a excelência nos serviços públicos, julgue os itens que se seguem.

A excelência na gestão pública, de acordo com o entendimento atual, está condicionada aos princípios constitucionais próprios da natureza pública das organizações, quais sejam a legalidade, a impessoalidade, a moralidade, a publicidade e a eficiência.

- CERTO
- ERRADO

---

Esta e apenas uma amostra gratis. Adquira a versao completa em <http://www.concursoprepara.com.br>

***Noções de Direito Administrativo / Regime jurídico-administrativo / Princípios expressos e implícitos da administração pública***

**Fonte: PERITO EM TELECOMUNICAÇÕES / Polícia Civil/ES / 2011 / CESPE**

**Q56.**

A respeito dos princípios que regem o direito administrativo e da classificação dos órgãos da administração pública, julgue os itens seguintes.

O princípio da eficiência não está expresso no texto constitucional, mas é aplicável a toda atividade da administração pública.

- CERTO
- ERRADO

---

Esta e apenas uma amostra gratis. Adquira a versao completa em <http://www.concursoprepara.com.br>

***Noções de Direito Administrativo / Regime jurídico-administrativo / Princípios expressos e implícitos da administração pública***

**Fonte: ANALISTA DE TRANSPORTES URBANOS - ADMINISTRADOR / DFTRANS / 2008 / CESPE**

**Q57.**

Julgue os itens a seguir, relativos à administração pública e aos poderes e deveres dos servidores públicos.

Considerada um princípio fundamental da administração pública, a impessoalidade representa a divulgação dos atos oficiais de qualquer pessoa integrante da administração pública, sem a qual tais atos não produzem efeitos.

- CERTO
- ERRADO

---

Esta e apenas uma amostra gratis. Adquira a versao completa em <http://www.concursoprepara.com.br>

**Q58.**

Com relação às constituições, assinale a opção correta.

- A) O registro civil de nascimento consiste no documento que concede o atributo de cidadão aos brasileiros.
- B) A constituição formal consiste em um documento escrito que foi estabelecido solenemente pelo poder constituinte originário.
- C) No Brasil, em nenhuma hipótese admite-se a pena de morte.
- D) Caso um brasileiro adquira outra nacionalidade para exercer direitos civis em território estrangeiro, sua nacionalidade brasileira será automaticamente cancelada.
- E) De acordo com a Constituição Federal de 1988 (CF), o trabalhador doméstico tem direito a seguro-desemprego, em caso de desemprego voluntário.

---

Esta e apenas uma amostra grátis. Adquirar a versão completa em <http://www.concursoprepara.com.br>

**Q59.**

Um cliente de determinado contador está sendo investigado pela Receita Federal por sonegação de tributos. Em uma operação, realizada no escritório do contador, os fiscais da Receita apreenderam, sem autorização judicial ou do referido profissional liberal, documentos desse cliente que lá estavam guardados, entre eles uma carta aberta com dados de uma conta bancária existente no exterior.

Com relação a essa situação hipotética e acerca dos direitos e garantias fundamentais, julgue os itens seguintes.

No caso em tela, não houve violação de domicílio, pois o conceito de domicílio não abrange os escritórios de profissionais liberais.

- CERTO
- ERRADO

---

Esta e apenas uma amostra grátis. Adquirar a versão completa em <http://www.concursoprepara.com.br>

**Q60.**

No tocante aos direitos e às garantias fundamentais previstos na CF, julgue os itens a seguir.

Somente por decisão judicial transitada em julgado as associações podem ser compulsoriamente dissolvidas.

- CERTO
- ERRADO

---

Esta e apenas uma amostra grátis. Adquirar a versão completa em <http://www.concursoprepara.com.br>

**Q61.**

A respeito da organização político-administrativa brasileira, da administração pública e do Poder Executivo, julgue os itens subsequentes.

De acordo com a CF, a prática de ato de improbidade administrativa por agente público implica a perda da função pública e a suspensão dos direitos políticos, sem prejuízo da ação penal cabível.

- CERTO
- ERRADO

---

Esta e apenas uma amostra gratis. Adquira a versao completa em <http://www.concursoprepara.com.br>

**Noções de Direito Constitucional / Organização político-administrativa / União**

**Fonte: TÉCNICO JUDICIÁRIO - ADMINISTRATIVA / TJ/DFT / 2008 / CESPE**

**Q62.**

Acerca da organização do Estado, julgue os próximos itens.

As terras devolutas pertencem aos estados, com exceção das terras devolutas indispensáveis à defesa das fronteiras, das fortificações e construções militares, das vias federais de comunicação e à preservação ambiental, definidas em lei.

- CERTO
- ERRADO

---

Esta e apenas uma amostra gratis. Adquira a versao completa em <http://www.concursoprepara.com.br>

**Noções de Direito Constitucional / Administração pública / Disposições gerais**

**Fonte: ANALISTA ADMINISTRATIVO - ÁREA 2 / ANAC / 2012 / CESPE**

**Q63.**

A respeito das normas constitucionais relacionadas à administração pública, julgue os itens subsequentes.

O gestor público que põe o seu nome em determinado programa social viola o princípio da impessoalidade previsto na CF.

- CERTO
- ERRADO

---

Esta e apenas uma amostra gratis. Adquira a versao completa em <http://www.concursoprepara.com.br>

**Noções de Direito Constitucional / Administração pública / Servidores públicos**

**Fonte: ANALISTA JUDICIÁRIO - APOIO ESPECIALIZADO - TECNOLOGIA DA INFORMAÇÃO / TRT 8ª / 2016 / CESPE\_ME**

**Q64.**

À luz do disposto na CF, assinale a opção correta a respeito do concurso público.

- A) A constitucionalidade da sujeição de candidato a exame psicotécnico em concurso público depende apenas de haver previsão editalícia nesse sentido.
- B) As provas de títulos em concurso público devem possuir caráter eliminatório e classificatório.

- C) É inconstitucional a disposição, em edital, que limite o número de participantes de cada fase de concurso público e que possa, por isso, eliminar eventuais candidatos que, embora aprovados, não alcancem a classificação mínima exigida.
- D) Os serviços sociais autônomos, embora não integrem a administração pública, submetem-se à regra constitucional de exigência de concurso público para provimento de seus quadros.
- E) É constitucional a limitação de idade para inscrição em concurso público quando essa limitação se justificar em razão das atribuições do cargo.

---

Esta e apenas uma amostra grátis. Adquira a versão completa em <http://www.concursoprepara.com.br>

**Noções de Direito Constitucional / Administração pública / Servidores públicos**

**Fonte: TÉCNICO JUDICIÁRIO - ADMINISTRATIVA / TRE/GO / 2015 / CESPE**

**Q65.**

A respeito dos Poderes Legislativo e Executivo e do regime constitucional da administração pública, julgue os itens a seguir.

Considere que Afonso seja servidor do Tribunal Regional Eleitoral do Estado de Goiás e tenha sido eleito como deputado estadual. Nessa situação, se houver compatibilidade de horário entre suas atividades no tribunal e sua atuação como deputado, Afonso pode acumular os dois cargos e receber as vantagens e as remunerações a eles referentes.

- CERTO
- ERRADO

---

Esta e apenas uma amostra grátis. Adquira a versão completa em <http://www.concursoprepara.com.br>

**Noções de Direito Constitucional / Poder legislativo / Congresso nacional**

**Fonte: TÉCNICO LEGISLATIVO - AGENTE DE POLÍCIA LEGISLATIVA / Câmara dos Deputados / 2014 / CESPE**

**Q66.**

Acerca da organização dos poderes da República, julgue os próximos itens.

A CF conferiu às Mesas da Câmara dos Deputados e do Senado Federal o direito de requerer informações aos ministros de Estado, mas não o conferiu a parlamentares individualmente.

- CERTO
- ERRADO

---

Esta e apenas uma amostra grátis. Adquira a versão completa em <http://www.concursoprepara.com.br>

**Programação de Sistemas / Lógica de programação: algoritmos, depuração**

**Fonte: ANALISTA JUDICIÁRIO - ANÁLISE DE SISTEMAS / STM / 2011 / CESPE**

**Q67.**

```
int busca (int x, int n, int v[]) {  
  
    int j = 0;  
  
    while (j < n & v[j] < x) ++j;
```

```
    return j;  
}
```

Considerando o algoritmo acima, julgue os itens a seguir, a respeito de estrutura de dados, métodos de busca e inserção e ordenação.

O algoritmo em apreço realiza a pesquisa em um vetor de tamanho  $n - 1$ , realizando  $n$  comparações nos elementos do vetor, no melhor caso.

- CERTO
- ERRADO

---

Esta e apenas uma amostra gratis. Adquira a versao completa em <http://www.concursoprepara.com.br>

**Programação de Sistemas / Lógica de programação: algoritmos, depuração**

**Fonte: ANALISTA DE INFORMÁTICA - DESENVOLVIMENTO DE SISTEMAS / MPU / 2010 / CESPE**

**Q68.**

No que se refere à lógica de programação, julgue os itens a seguir.

O método recursivo que utiliza pilhas para executar um procedimento geralmente é automático, de modo que os compiladores podem acionar os procedimentos pré-programados para manipular essas pilhas.

- CERTO
- ERRADO

---

Esta e apenas uma amostra gratis. Adquira a versao completa em <http://www.concursoprepara.com.br>

**Programação de Sistemas / Estrutura de dados e organização de arquivos**

**Fonte: TÉCNICO JUDICIÁRIO - APOIO ESPECIALIZADO - PROGRAMAÇÃO DE SISTEMAS / TRE/GO / 2015 / CESPE**

**Q69.**

A respeito de estruturas de dados, julgue os itens seguintes.

Se  $P$  for uma pilha de dados, então a operação  $Top(P)$  retornará e removerá o item que estiver no topo da pilha.

- CERTO
- ERRADO

---

Esta e apenas uma amostra gratis. Adquira a versao completa em <http://www.concursoprepara.com.br>

**Programação de Sistemas / Estrutura de dados e organização de arquivos**

**Fonte: ANALISTA ADMINISTRATIVO - ARQUITETURA DE SOLUÇÕES DE TECNOLOGIA DA INFORMAÇÃO / ANATEL / 2014 / CESPE**

**Q70.**

No que diz respeito às estruturas de informação, julgue os itens subsecutivos.

Se um grafo simples que represente os usuários de uma rede social tem a soma dos graus de cada vértice igual a 16, então o número de enlaces de comunicação entre os usuários é 8.

- CERTO
- ERRADO

---

Esta e apenas uma amostra gratis. Adquira a versao completa em <http://www.concursoprepara.com.br>



**Fonte: ANALISTA JUDICIÁRIO - ANÁLISE DE SISTEMAS / TST / 2008 / CESPE**

**Q71.**

No que se refere aos ciclos de vida e metodologias de desenvolvimento de software, julgue os itens subsequentes.

No modelo de desenvolvimento seqüencial linear, a fase de codificação é a que gera erros de maior custo de correção.

- CERTO
- ERRADO

---

Esta e apenas uma amostra gratis. Adquira a versao completa em <http://www.concursosprepara.com.br>

**Programação de Sistemas / Paradigma de orientação a objetos: conceitos e aplicações**

**Fonte: TÉCNICO DE TECNOLOGIA DA INFORMAÇÃO / FUB / 2016 / CESPE**

**Q72.**

A respeito dos conceitos de análise orientada a objetos em engenharia de software, julgue os seguintes itens.

Uma das vantagens de se utilizar encapsulamento em orientação a objetos é impedir o acesso direto aos atributos de um objeto.

- CERTO
- ERRADO

---

Esta e apenas uma amostra gratis. Adquira a versao completa em <http://www.concursosprepara.com.br>

**Programação de Sistemas / Banco de dados / Conceitos básicos**

**Fonte: AUDITOR FISCAL DE CONTROLE EXTERNO - INFORMÁTICA / TCE/SC / 2016 / CESPE**

**Q73.**

Com relação aos bancos de dados relacionais, julgue os próximos itens.

Em bancos de dados relacionais, as tabelas que compartilham um elemento de dado em comum podem ser combinadas para apresentar dados solicitados pelos usuários.

- CERTO
- ERRADO

---

Esta e apenas uma amostra gratis. Adquira a versao completa em <http://www.concursosprepara.com.br>

**Programação de Sistemas / Banco de dados / Conceitos básicos**

**Fonte: TÉCNICO CIENTÍFICO - TECNOLOGIA DA INFORMAÇÃO - BANCO DE DADOS / BASA / 2012 / CESPE**

**Q74.**

Julgue os itens seguintes, no que se refere aos benefícios que pode trazer a utilização de sistema gerenciador de banco de dados (SGBD) em relação a sistemas de processamento de arquivos.

SGBD, que é formado por uma coleção de arquivos e programas inter-relacionados, tem por objetivo garantir que o acesso para consultas e alterações dos dados nos arquivos seja limitado a um único administrador, responsável por efetuar as

modificações e atualizações requeridas pelos usuários do sistema.

- CERTO
- ERRADO

---

Esta e apenas uma amostra gratis. Adquira a versao completa em <http://www.concursoprepara.com.br>

***Programação de Sistemas / Banco de dados / Linguagem SQL***

**Fonte: TÉCNICO CIENTÍFICO - TECNOLOGIA DA INFORMAÇÃO - BANCO DE DADOS / BASA / 2012 / CESPE**

**Q75.**

Acerca do SGBD ORACLE, julgue os itens seguintes.

A execução da consulta SQL `SELECT * FROM (SELECT * FROM empregado ORDER BY matricula DESC) WHERE ROWNUM <= 2 ORDER BY matricula`; terá como resultado apenas as duas primeiras linhas dos empregados ordenados por matrícula de forma decrescente.

- CERTO
- ERRADO

---

Esta e apenas uma amostra gratis. Adquira a versao completa em <http://www.concursoprepara.com.br>

***Programação de Sistemas / Banco de dados / Linguagem SQL***

**Fonte: TÉCNICO JUDICIÁRIO - TECNOLOGIA DA INFORMAÇÃO / TRT 17ª / 2009 / CESPE**

**Q76.**

```

1 create table cargo (
2   codigo number not null primary key,
3   nome varchar2(40) not null);
4 create table servidor (
5   codigo number not null,
6   nome varchar2(40) not null,
7   codigo_cargo number,
8   constraint pk_servidor primary key (codigo),
9   constraint fk_cargo foreign key (codigo_cargo) references cargo (codigo));
10 create table projeto (
11  codigo number not null primary key,
12  nome varchar2(40) not null);
13 create table servidor_projeto (
14  codigo_servidor number not null,
15  codigo_projeto number not null,
16  constraint pk_servidor_projeto primary key (codigo_servidor, codigo_projeto),
17  constraint fk_servidor foreign key (codigo_servidor) references servidor(codigo),
18  constraint fk_projeto foreign key (codigo_projeto) references projeto(codigo));
19 insert into cargo values (13,'Programador');
20 insert into cargo values (12,'Administrador');
21 insert into servidor values (1, 'joão', 13);
22 insert into servidor values (2, 'josé', 12);
23 insert into projeto values (1, 'Sítio Web');
24 insert into projeto values (2, 'GED');
25 insert into servidor_projeto values (1,2);
26 insert into servidor_projeto values (1,1);
27 insert into servidor_projeto values (2,2);
28 select s.nome, p.nome from projeto p, servidor s, servidor_projeto sp
29 where sp.codigo_servidor = s.codigo and sp.codigo_projeto = p.codigo;
30 select qtd, p.nome
31   from projeto p,
32        (select count(sp.codigo_servidor) qtd, sp.codigo_projeto proj
33         from servidor_projeto sp
34         group by sp.codigo_projeto) qtd
35  where qtd.proj = p.codigo;

```

Considerando que o script de código SQL acima está sintaticamente correto e pode ser executado com sucesso em um banco de dados que verifica o cumprimento de restrições de integridade, julgue os itens que se seguem, a respeito de conceitos de bancos de dados.

Considerando que as linhas de código de 1 a 27 tenham sido executadas com sucesso em um banco de dados, então existe pelo menos um dos comandos entre as linhas de 19 a 27 que pode ser executado com sucesso se submetido novamente para execução no mesmo banco de dados.

- CERTO
- ERRADO

---

Esta e apenas uma amostra gratis. Adquira a versao completa em <http://www.concursosprepara.com.br>

**Programação de Sistemas / Modelagem de dados / Diagramas entidade-relacionamento e mapeamento para modelo relacional**

**Fonte: TÉCNICO CIENTÍFICO - TECNOLOGIA DA INFORMAÇÃO - REDES E TELECOMUNICAÇÕES / BASA / 2012 / CESPE**

**Q77.**

Julgue os seguintes itens, referentes a modelo relacional de banco de dados e teoria de SGBDs.

A regra de integridade referencial estabelece que, se um conjunto de atributos CE for de uma chave estrangeira de uma relação X que faça referência a uma relação S, que tenha por chave primária CA, então, para toda tupla N com extensão de S, os valores para o conjunto de atributos de CA da tupla N

serão nulos.

- CERTO
- ERRADO

---

Esta e apenas uma amostra gratis. Adquira a versao completa em <http://www.concursoprepara.com.br>

***Programação de Sistemas / Modelagem de dados / Diagramas entidade-relacionamento e mapeamento para modelo relacional***

**Fonte: TÉCNICO CIENTÍFICO - TECNOLOGIA DA INFORMAÇÃO - ADMINISTRAÇÃO DE DADOS / BASA / 2012 / CESPE**

**Q78.**

Julgue os itens seguintes, referentes à modelagem relacional de dados.

Considerando-se a propriedade da unicidade do conjunto de atributos que compõem uma tabela, é correto afirmar que toda tabela tem pelo menos uma chave candidata.

- CERTO
- ERRADO

---

Esta e apenas uma amostra gratis. Adquira a versao completa em <http://www.concursoprepara.com.br>

***Programação de Sistemas / Modelagem de dados / Diagramas entidade-relacionamento e mapeamento para modelo relacional***

**Fonte: OFICIAL TÉCNICO DE INTELIGÊNCIA - DESENVOLVIMENTO E MANUTENÇÃO DE SISTEMAS / ABIN / 2010 / CESPE**

**Q79.**

Com relação ao modelo entidade relacionamento aos sistemas de banco de dados, julgue os itens subsequentes.

O modelo entidade relacionamento pode ser utilizado para modelar conceitualmente um banco de dados, independentemente do SGBD usado para sua implementação. Essa recomendação, no entanto, se torna cada vez menos eficaz na medida em que se faz necessário realizar a evolução, manutenção, adaptação, aperfeiçoamento, ou integração com sistemas existentes.

- CERTO
- ERRADO

---

Esta e apenas uma amostra gratis. Adquira a versao completa em <http://www.concursoprepara.com.br>

***Programação de Sistemas / Modelagem de dados / Diagramas entidade-relacionamento e mapeamento para modelo relacional***

**Fonte: ANALISTA DE SISTEMAS JÚNIOR - ENGENHARIA DE SOFTWARE / PETROBRAS / 2007 / CESPE**

**Q80.**

No que se refere a bancos de dados, julgue os seguintes itens.

Ao se mapear um modelo de entidade-relacionamento para tabelas, os atributos multivalorados de um conjunto de entidades são mapeados para colunas na tabela que representa o conjunto de entidades, e os monovalorados, para novas tabelas, que são criadas.

- CERTO
- ERRADO

---

Esta e apenas uma amostra gratis. Adquira a versao completa em <http://www.concursoprepara.com.br>

***Programação de Sistemas / Noções sobre metodologias de análise, projeto e desenvolvimento de sistemas / UP, RUP***

**Fonte: GESTÃO DA TI/ DESENVOLVIMENTO E MANUTENÇÃO DE SISTEMAS / INPI / 2013 / CESPE**

**Q81.**

Julgue os itens seguintes, relativos ao processo unificado de desenvolvimento de software.

De acordo com a perspectiva de gerenciamento, o ciclo de vida de software do iRUP (IBM Rational Unified Process) divide-se em nove disciplinas sequenciais, sendo cada disciplina concluída por um artefato principal e consistida em um intervalo de tempo entre dois marcos principais, de modo que, ao final de cada ciclo, tem-se uma versão do produto.

- CERTO
- ERRADO

---

Esta e apenas uma amostra gratis. Adquira a versao completa em <http://www.concursoprepara.com.br>

**Programação de Sistemas / Noções sobre metodologias de análise, projeto e desenvolvimento de sistemas / UP, RUP**

**Fonte: ANALISTA - NEGÓCIOS EM TECNOLOGIA DA INFORMAÇÃO / SERPRO / 2008 / CESPE**

**Q82.**

São, respectivamente, uma fase e um fluxo de trabalho no processo unificado.

a concepção e os testes.

- CERTO
- ERRADO

---

Esta e apenas uma amostra gratis. Adquira a versao completa em <http://www.concursoprepara.com.br>

**Programação de Sistemas / Noções sobre metodologias de análise, projeto e desenvolvimento de sistemas / UP, RUP**

**Fonte: ANALISTA - NEGÓCIOS EM TECNOLOGIA DA INFORMAÇÃO / SERPRO / 2008 / CESPE**

**Q83.**

São, respectivamente, uma fase e um fluxo de trabalho no processo unificado.

os requisitos e os testes.

- CERTO
- ERRADO

---

Esta e apenas uma amostra gratis. Adquira a versao completa em <http://www.concursoprepara.com.br>

**Programação de Sistemas / XP**

**Fonte: TÉCNICO ADMINISTRATIVO - TECNOLOGIA DA INFORMAÇÃO / ANAC / 2009 / CESPE**

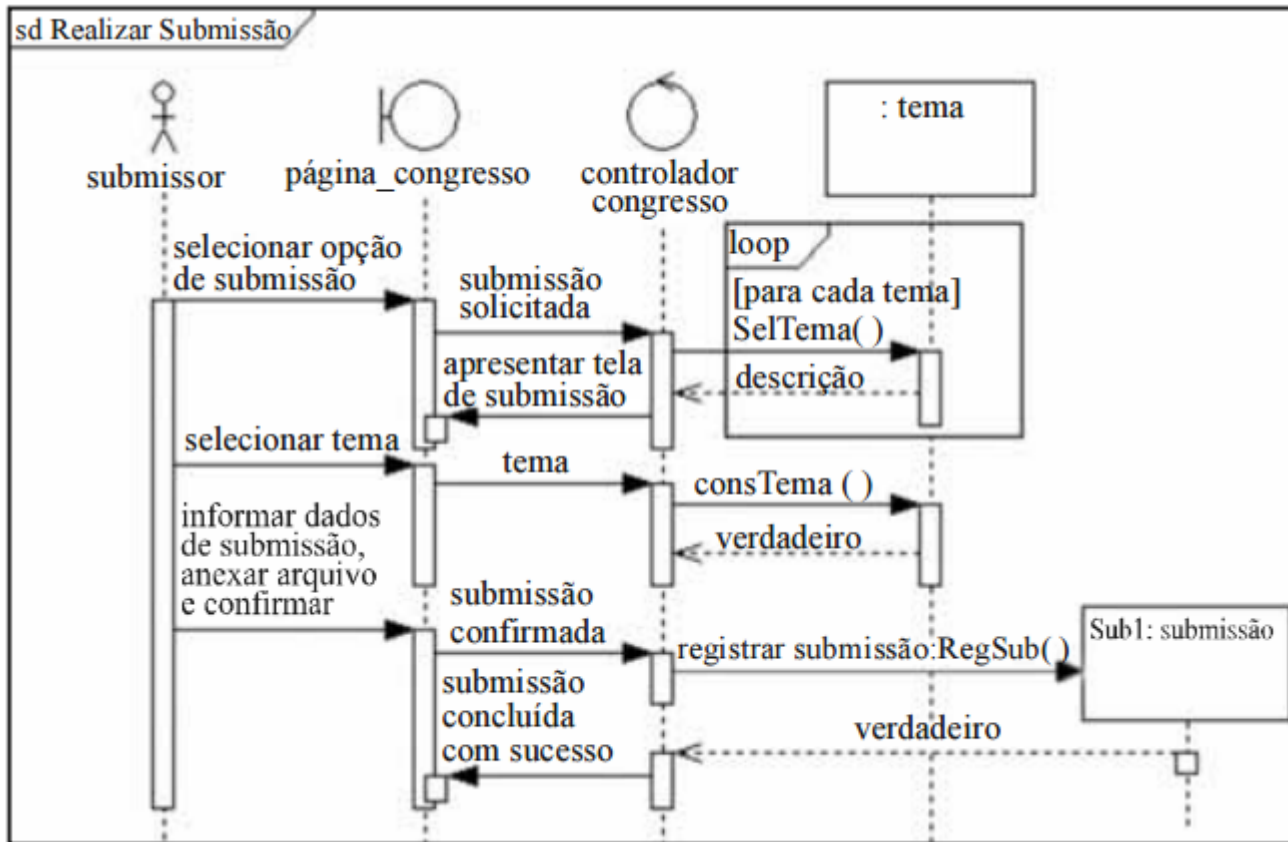
**Q84.**

A respeito dos conceitos relacionados ao desenvolvimento de sistemas e às metodologias de desenvolvimento de sistemas, julgue os itens seguintes.

A técnica conhecida como refactoring é constantemente aplicada no desenvolvimento baseado no método ágil extreme programming.

- CERTO
  - ERRADO
-

Q85.



Considerando a figura acima e os conceitos de UML, julgue os itens subsecutivos.

A figura representa um diagrama do estado do sistema e de suas diversas fases de execução.

- CERTO
- ERRADO

Q86.

Uma equipe de desenvolvimento de software recebeu a incumbência de desenvolver um sistema com as características apresentadas a seguir.

- > O sistema deverá ser integrado, interoperável, portátil e seguro.
- > O sistema deverá apoiar tanto o processamento online, quanto o suporte a decisão e gestão de conteúdos.
- > O sistema deverá ser embasado na plataforma JEE (Java)

enterprise edition) v.6, envolvendo *servlets*, JSP (Java server pages), Ajax, JSF (Java server faces) 2.0, Hibernate 3.5, SOA e *web services*.

O líder da equipe iniciou, então, um extenso processo de coleta de dados com o objetivo de identificar as condições limitantes da solução a ser desenvolvida e tomar decisões arquiteturais e tecnológicas que impactarão várias características funcionais e não funcionais do sistema, ao longo de seu ciclo de vida. A partir dessa coleta, o líder deverá apresentar à equipe um conjunto de informações e de decisões.

**Com relação às diferentes arquiteturas e tecnologias que, se escolhidas, impactarão as características do sistema descrito no texto, julgue os itens de 126 a 129.**

POJOs não suportam transações e persistência, por isso são inadequados ao referido projeto, mesmo durante a fase de testes unitários do sistema.

- CERTO
- ERRADO

---

Esta e apenas uma amostra grátis. Adquira a versão completa em <http://www.concursoprepara.com.br>

**Programação de Sistemas / Redes de computadores / Fundamentos de comunicação de dados; Estações e servidores**

**Fonte: TÉCNICO EM PROGRAMAÇÃO E SUPORTE DE TI / PRODUÇÃO / EMBASA / 2009 / CESPE**

**Q87.**

Quanto aos meios de transmissão de dados em uma rede de computadores, julgue os itens que se seguem.

O cabo coaxial possui um condutor interno circundado por um condutor externo, com um dielétrico entre eles.

- CERTO
- ERRADO

---

Esta e apenas uma amostra grátis. Adquira a versão completa em <http://www.concursoprepara.com.br>

**Programação de Sistemas / Redes de computadores / Fundamentos de comunicação de dados; Estações e servidores**

**Fonte: ANALISTA ADMINISTRATIVO - TECNOLOGIA DA INFORMAÇÃO / ANAC / 2009 / CESPE**

**Q88.**

Com relação a topologias de redes de computadores, julgue os próximos itens.

Na sua forma mais simples, a topologia em estrela apresenta a vantagem de permitir o aumento do número de enlaces linearmente com o aumento do número de nós, ao custo da introdução de um nó central concentrador.

- CERTO
- ERRADO

---

Esta e apenas uma amostra grátis. Adquira a versão completa em <http://www.concursoprepara.com.br>

**Programação de Sistemas / Redes de computadores / Fundamentos de comunicação de dados; Estações e servidores**

**Fonte: ANALISTA ADMINISTRATIVO - TECNOLOGIA DA INFORMAÇÃO / ANAC / 2009 / CESPE**

**Q89.**

Com relação aos meios físicos de transmissão em redes de computadores, julgue os itens a seguir.

Os pares trançados UTP de categoria 5 são formados por quatro pares de condutores, sendo que, em redes Fast Ethernet, apenas dois pares são efetivamente utilizados, enquanto, na tecnologia Gigabit Ethernet, todos os quatro pares são utilizados.

- CERTO
- ERRADO

---

Esta e apenas uma amostra grátis. Adquira a versão completa em <http://www.concursosprepara.com.br>

***Programação de Sistemas / Redes de computadores / Fundamentos de comunicação de dados; Estações e servidores***

**Fonte: TÉCNICO EM INFORMÁTICA / MPE/RR / 2008 / CESPE**

**Q90.**

A respeito dos meios de transmissão e cabeamento estruturado, julgue os itens a seguir.

O par trançado de categoria 5, reconhecido pelo padrão EIA-568-A, suporta frequências de até 100 MHz.

- CERTO
- ERRADO

---

Esta e apenas uma amostra grátis. Adquira a versão completa em <http://www.concursosprepara.com.br>

***Programação de Sistemas / Redes de computadores / Tecnologias de redes locais e de longa distância***

**Fonte: TÉCNICO CIENTÍFICO - TECNOLOGIA DA INFORMAÇÃO - PRODUÇÃO E INFRAESTRUTURA / BASA / 2012 / CESPE**

**Q91.**

A ethernet padrão de 10 Mbps passou por várias mudanças antes de suportar velocidades mais altas. Essas mudanças permitiram a evolução da ethernet para torná-la compatível com LANs de alta velocidade de transmissão de dados. Acerca dos novos padrões da ethernet, julgue os itens que se seguem.

No fast ethernet, a autonegociação permite que dois dispositivos negociem o modo ou a taxa de dados da operação.

- CERTO
- ERRADO

---

Esta e apenas uma amostra grátis. Adquira a versão completa em <http://www.concursosprepara.com.br>

***Programação de Sistemas / Redes de computadores / Tecnologias de redes locais e de longa distância***

**Fonte: ANALISTA DE TECNOLOGIA DA INFORMAÇÃO / FUB / 2008 / CESPE**

**Q92.**

Acerca das redes de computadores, meios de transmissão, topologias, padrões e componentes de hardware e software, julgue os itens de 78 a 92.

O endereço de uma interface de rede ethernet, denominado endereço MAC (medium access control), possui 32 bits.

- CERTO
- ERRADO

---

Esta e apenas uma amostra grátis. Adquira a versão completa em <http://www.concursosprepara.com.br>

***Programação de Sistemas / Redes de computadores / Arquitetura TCP/IP***



**Q93.**

A direção de uma empresa cuja sede passará de um edifício de dois andares para outro de oito andares solicitou à equipe de informática a implementação de uma nova faixa de endereços IP para atender a demanda de conexão, haja vista que o número de computadores aumentará de 60 para 240 e deverá haver 30 máquinas por andar. O atual endereço de rede de classe C da empresa é 200.100.67.0/24; na nova configuração, em cada andar haverá uma sub-rede.

Considerando a situação hipotética acima, julgue os próximos itens, relativos aos conceitos de redes de computadores, sub-redes e endereçamento IP.

O endereço IP 200.100.67.255 deverá ser o endereço do gateway padrão a ser utilizado por todas as máquinas.

- CERTO
- ERRADO

---

Esta e apenas uma amostra grátis. Adquira a versão completa em <http://www.concursosprepara.com.br>

***Programação de Sistemas / Redes de computadores / Arquitetura cliente-servidor***

Fonte: TÉCNICO JUDICIÁRIO - ADMINISTRATIVA/ PROGRAMAÇÃO DE SISTEMAS / T/J/SE / 2014 / CESPE

**Q94.**

Com relação à arquitetura de sistemas de informação, julgue os próximos itens.

Em uma aplicação cliente-servidor, comumente um único servidor não é capaz de atender à demanda dos clientes da aplicação. Nesse caso, um data center pode ser utilizado para criar um servidor virtual que atenda às necessidades da aplicação.

- CERTO
- ERRADO

---

Esta e apenas uma amostra grátis. Adquira a versão completa em <http://www.concursosprepara.com.br>

***Noções de Governança de TI / Noções de Governança de TI / Conceito***

Fonte: ESPECIALISTA TECNOLOGIA DA INFORMAÇÃO / FUNPRESP / 2016 / CESPE

**Q95.**

Com relação ao COBIT 5, julgue os itens que se seguem.

O COBIT 5 alinha-se, em alto nível, a outros padrões e modelos importantes de gestão e governança de TI, servindo, portanto, como um modelo único integrado.

- CERTO
- ERRADO

---

Esta e apenas uma amostra grátis. Adquira a versão completa em <http://www.concursosprepara.com.br>

***Noções de Governança de TI / Noções de Governança de TI / Conceito***

Fonte: ANALISTA ADMINISTRATIVO - ARQUITETURA DE SOLUÇÕES DE TECNOLOGIA DA INFORMAÇÃO / ANATEL / 2014 / CESPE

**Q96.**

No que diz respeito ao COBIT v. 5, julgue os itens subsecutivos.

O processo de gerenciamento de mudanças tem como objetivo de controle estabelecer procedimentos formais a fim de padronizar toda e qualquer mudança efetuada nas aplicações.

- CERTO
- ERRADO

---

Esta e apenas uma amostra gratis. Adquira a versao completa em <http://www.concursoprepara.com.br>

**Noções de Governança de TI / Noções de ITIL® v3 / Estrutura; Terminologia (em inglês e português)**

**Fonte: ANALISTA DE SISTEMA OPERACIONAL / MEC / 2015 / CESPE**

**Q97.**

Tendo em vista que a fase de transição de serviço segundo a ITIL pode ser considerada como a fase de implantação do serviço, julgue os itens subseqüentes, relativos à transição de serviço.

Após a aprovação da requisição de mudança, o pacote é liberado para o ambiente de teste e para o ambiente de produção.

- CERTO
- ERRADO

---

Esta e apenas uma amostra gratis. Adquira a versao completa em <http://www.concursoprepara.com.br>

**Noções de Governança de TI / Noções de ITIL® v3 / Estrutura; Terminologia (em inglês e português)**

**Fonte: GESTÃO DA TI/ DESENVOLVIMENTO E MANUTENÇÃO DE SISTEMAS / INPI / 2013 / CESPE**

**Q98.**

Julgue os itens a seguir, relativos aos fundamentos do ITIL v.3.

Gerenciamento de capacidade é o processo de negócio responsável por acompanhar e registrar o valor e a titularidade de ativos financeiros por todo o ciclo de vida do negócio.

- CERTO
- ERRADO

---

Esta e apenas uma amostra gratis. Adquira a versao completa em <http://www.concursoprepara.com.br>

**Noções de Governança de TI / Noções de ITIL® v3 / Estrutura; Terminologia (em inglês e português)**

**Fonte: TECNOLOGIA DA INFORMAÇÃO - GOVERNANÇA DE TI / BASA / 2010 / CESPE**

**Q99.**

Considerando-se processos, funções de estratégia, desenho, transição e operações e o ITIL, versão 3, julgue os itens subseqüentes.

No gerenciamento das operações, os planos se tornam ações, e o foco está nas atividades diárias e de curto prazo, embora tais atividades sejam realizadas e repetidas em um período de tempo relativamente grande. As atividades são realizadas geralmente por técnicos especializados que recebem treinamento para desempenhar cada uma delas.

- CERTO
- ERRADO

---

Esta e apenas uma amostra gratis. Adquira a versao completa em <http://www.concursoprepara.com.br>

**Noções de Governança de TI / Noções de gerenciamento de projetos baseado em PMBOK 5 / Noções do Guia PMBOK 5: conceito; áreas de conhecimento**

**Fonte: AUDITOR DE CONTROLE EXTERNO - INFORMÁTICA - ADMINISTRADOR DE BANCO DE DADOS / TCE/PA / 2016 / CESPE**

**Q100.**

Uma empresa foi contratada pela administração pública federal para desenvolver um software de gestão da informação. O contrato prevê cargos de programadores, mas impõe que a gerência de desenvolvimento fique sob a responsabilidade de servidores do órgão.

A respeito dessa situação hipotética, julgue os itens subsequentes.

Se o escopo do projeto de desenvolvimento do software for alterado, a administração poderá diminuir o número de programadores contratados, de modo a reduzir o valor inicial do contrato em até 50%.

- CERTO
- ERRADO

---

Esta e apenas uma amostra gratis. Adquira a versao completa em <http://www.concursoprepara.com.br>